

# FICHE D'ANALYSE – ANALYSIS SHEET

## Huile essentielle – Essential oil

Nom botanique – botanical name : ***Gaultheria procumbens***  
Nom commun – french name: GAULTHÉRIE COUCHÉE  
Numéro du lot – lot number: **OF8108**  
Origine - origin : --- - CHINE  
Partie de la plante – part of the plant : FEUILLE  
Date de distillation – distillation date : 06/2012  
Date de péremption – out of date : 02/2018

### Caractéristiques d'analyse – analysis characteristics :

CPG - SM HEWLETT PACKARD / CPG-FID  
Colonne : HP INNOWAX 60-0.5-0.25  
Programmation de température : 6 mn à 50°C -2°C/mn→250°C-10mn à 250°C  
Gaz vecteur He : 22 psis

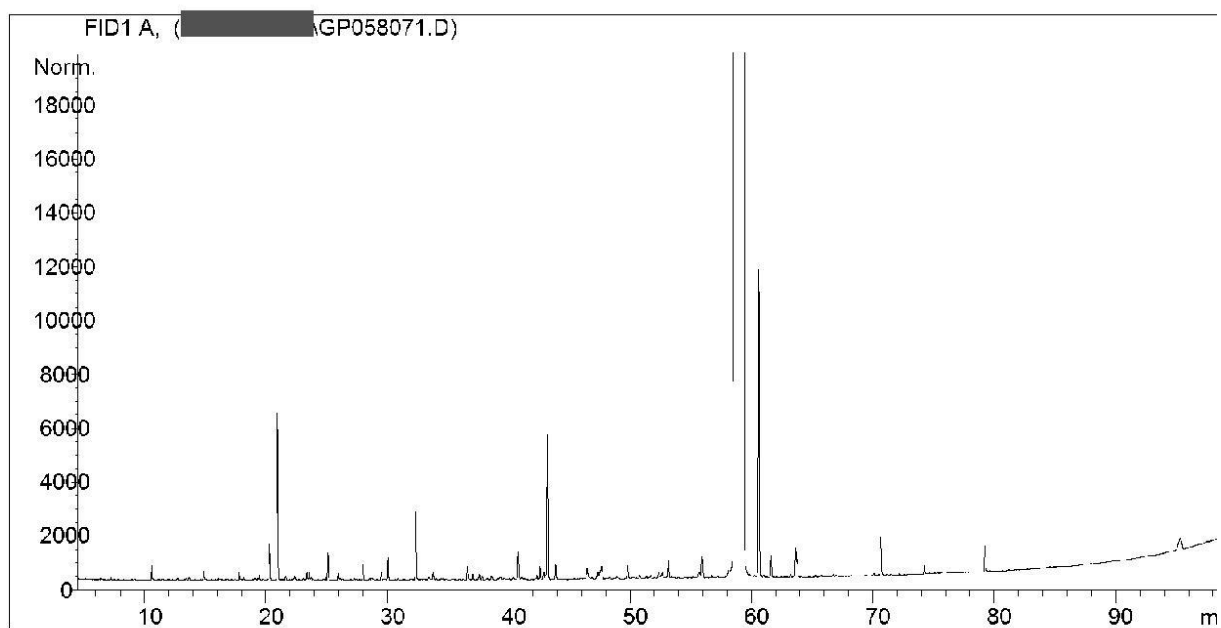
### Caractéristiques physiques – physical characteristics

Aspect – physical state	Liquide limpide
Couleur - colour	Jaune très pâle
Odeur - odour	Caractéristique du salicylate de méthyle
Densité à 20°C - density	1,182
Densité à 15°C - density	1,186
Indice de réfraction à 20°C - refractive index	1,536 4
Pouvoir rotatoire à 20°C - optical rotation	- 0,5 °
Miscibilité à l'éthanol à 80% - miscibility	2,0 volumes d'alcool / 1 volume d'HE
Point d'éclair : SETAFLASH - flashpoint	97,2 °C

### Analyses pesticides – pesticide analysis :

<b>Pesticides Organochlorés : Dosage par GC MS détecteur XSD (méthode multirésidus interne validée selon la norme NF V03-110)</b> Liste des pesticides recherchés (Pharmacopée Européenne): Alachlor, Aldrine, Bromophos Ethyl, Bromophos Methyl, Chlordane, Chlorfenvinphos, Chlorpyrifos, Chlorpyrifos Methyl, Chlorthal Dimethyl, Cyfluthrine, Cyhalothrine lambda, Cyperméthrine, Dichlofluanide, Dichlorvos, Dicofol (Kelthane), Dieldrine, Endosulfan, Endosulfan sulfate, Endrine, Fenchlorphos (Ronnel), Fenchlorphos-oxon, Fenvalerate, Fluvalinate, Heptachlor, Heptachlor epoxide, Hexachlorobenzène, Hexachlorocyclohexane $\alpha$ , Hexachlorocyclohexane $\beta$ , Hexachlorocyclohexane $\delta$ , Hexachlorocyclohexane $\epsilon$ , Lindane, Methoxychlore, Mirex, Naled, o,p'-DDD, o,p'-DDE, o,p'-DDT, Oxychlordane, p,p'-DDD, p,p'-DDE, p,p'-DDT, Pentachloroaniline, Pentachloroanisole, Permethrine, Phosalone, Procymidone, Profenophos, Prothiofos, Quintozene, S421, Tecnazene, Tetradifon, Vinclozoline	<b>Résultats</b>  < LMR*  * Limite Maximale de Résidus autorisée
<b>Pesticides Organophosphorés : Dosage par GC MS détecteur FPD (méthode multirésidus interne validée selon la norme NF V03-110)</b> Liste des pesticides recherchés (Pharmacopée Européenne): Acephate, Azinphos Ethyl, Azinphos Methyl, Bromophos Ethyl, Bromophos Methyl, Chlorfenvinphos, Chlorpyrifos, Chlorpyrifos Methyl, Diazinon, Dichlorvos, Diméthoate, Ethion, Etrimphos, Fenchlorphos (Ronnel), Fenchlorphos-oxon, Fenitrothion, Fensulfothion (Dasanit), Fensulfothion-oxon, Fensulfothion-oxon-sulfone, Fensulfothion-sulfone, Fenthion, Fenthion-oxon, Fenthion-oxon-sulfone, Fenthion-oxon-sulfoxyde, Fenthion-sulfone, Fenthion-sulfoxyde, Fonofos, Malafoxon, Malathion, Mecarbam, Methacrifos, Methamidophos (Monitor), Methidathion, Monocrotophos, Naled, Ométhoate, Paraoxon, Paraoxon Methyl, Parathion Ethyl, Parathion Methyl, Phosalone, Phosnet, Pirimiphos Ethyl, Pirimiphos Methyl, Profenophos, Prothiofos, Quinalphos.	<b>Résultats</b>  < LMR*  * Limite Maximale de Résidus autorisée


# Profil CHROMATOGRAPHIQUE



## Tableau de résultats : GAULTHERIA PROCUMBENS OF8108

Pics	Temps de rétention	Constituants	%
1	10,6	$\alpha$ -PINENE	0,01
2	14,9	$\beta$ -PINENE	0,01
3	17,8	$\beta$ -MYRCENE	0,01
4	20,3	LIMONENE	0,02
5	21,0	1,8-CINEOLE	0,12
6	23,4	$\gamma$ -TERPINENE	0,01
7	23,6	Trans- $\beta$ -OCIMENE	0,01
8	25,1	p-CYMENE	0,02
9	25,9	TERPINOLENE	0,01
10	28,0	ACETATE DE cis-3-HEXENYLE	0,01
11	29,5	6-METHYL-5-HEPTEN-2-ONE	0,01
12	30,1	1-HEXANOL	0,02
13	32,3	3-HEXEN-1-OL	0,05
14	33,8	ALCOOL ALIPHATIQUE	0,01
15	36,6	cis-OXYDE DE LINALOL	0,01
16	37,6	EPOXYDE TERPENIQUE	0,01
17	39,3	2-ETHYL-1-HEXANOL	0,01
18	40,8	DECANAL	0,02
19	42,4	CAMPHRE	0,01
20	42,6	BENZALDEHYDE	0,01
21	42,9	COMPOSÉ OXYGÉNÉ Mw= 192	0,01
22	43,2	LINALOL	0,10
23	43,9	ALCOOL TERPENIQUE	0,01
24	46,5	2,4-PENTANEDIONE	0,02
25	47,3	TERPINENE-4-OL	0,01
26	47,5	$\beta$ -CARYOPHYLLENE	0,01
27	47,6	SESQUITERPENE	0,02
28	49,8	ELSHOLTZIA CETONE Mw= 166	0,02
29	52,7	NERAL	0,01
30	53,2	$\alpha$ -TERPINEOL	0,02
31	55,7	GERANIAL	0,01
32	55,9	SESQUITERPENE	0,02
33	59,3	<b>SALICYLATE DE METHYLE</b>	<b>98,95</b>
34	60,6	SALICYLATE D'ETHYLE	0,24
35	61,6	GERANIOL	0,02
36	63,7	ESTER TERPENIQUE	0,03
37	63,8	ALCOOL BENZYLIQUE	0,01
38	70,7	PHENOL	0,03
39	74,2	COMPOSÉ AROMATIQUE	0,01
40	79,2	EUGENOL	0,02
41	95,3	COMPOSÉ ETHOXY ALIPHATIQUE	0,03
		<b>TOTAL</b>	<b>99,99</b>

Date de l'analyse – date of the analysis : Avril 2013,

  
 C. Schulze  
 Contrôle qualité