

FICHE D'ANALYSE – ANALYSIS SHEET

Huile essentielle – Essential oil

Nom botanique – botanical name : ***Litsea citrata***
Nom commun – french name: VERVEINE EXOTIQUE
Numéro du lot – lot number: **OF3938**
Origine - origin: ---- - CHINE
Partie de la plante – part of the plant: FRUIT
Date de distillation – distillation date : 06/2011
Date de péremption – out of date : 12/2016

Caractéristiques d'analyse – analysis characteristics :

CPG - SM HEWLETT PACKARD
Colonne : HP INNOWAX 60-0.5-0.25
Programmation de température : 6 mn à 50°C -2°C/mn→250°C-20mn à 250°C
Gaz vecteur He : 22 psis

Caractéristiques physiques – physical characteristics :

Aspect - physical state	Liquide limpide
Couleur - colour	Jaune citron
Odeur - odour	Citronnée, caractéristique
Densité à 20°C - density	0,887
Densité à 15°C - density	0,890
Indice de réfraction à 20°C - refractive index	1,485 3
Pouvoir rotatoire à 20°C - optical rotation	+ 9,5 °
Miscibilité à l'éthanol à 75% - miscibility	1,4 volumes d'alcool / 1 volume d'H.E
Point d'éclair : SETAFLASH - flashpoint	69,0 °C

Profil CHROMATOGRAPHIQUE

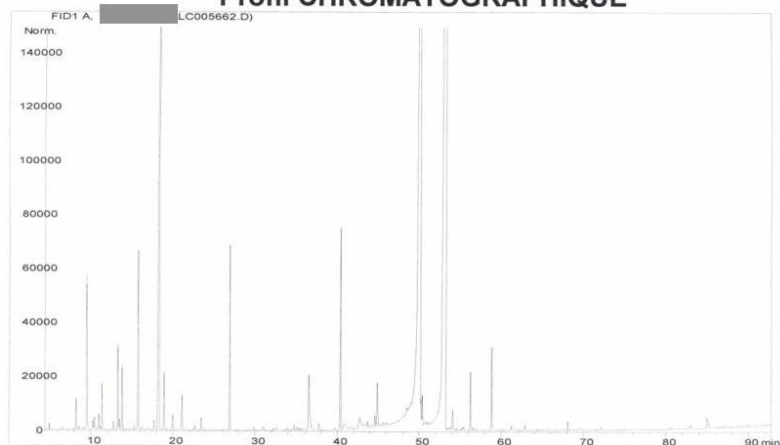


Tableau de résultats 1 : LITSEA CITRATA
OF3938

Pics	Temps de rétention	Constituants	%
1	5,0	ACETONE	0,03
2	6,6	ETHANOL	0,02
3	8,2	DIMETHYL OCTADIENE ISOMERE	0,23
4	8,6	DIMETHYL OCTADIENE ISOMERE	0,02
5	9,1	TRICYCLENE	0,02
6	9,5	α -PINENE	1,40
7	9,7	α -THUYENE	0,03
8	10,3	TRIMETHYL BICYCLOHEPTANE ISOMERE Mw=138	0,08
9	10,5	TRIMETHYL BICYCLOHEPTANE ISOMERE Mw=138	0,14
10	11,0	TRIMETHYL BICYCLOHEPTANE ISOMERE Mw=138	0,14
11	11,8	BICYCLOHEPTANONE ISOMERE	0,03
12	11,4	CAMPHENE	0,41
13	12,8	p-MENTHENE ISOMERE	0,08
14	13,3	β -PINENE	0,82
15	13,5	p-MENTH-8-ENE	0,10
16	13,8	SABINENE	0,60
17	15,3	Δ^3 -CARENE	0,03
18	15,8	β -MYRCENE	1,70
19	16,3	α -PHELLANDRENE	0,03
20	17,1	α -TERPINENE	0,02
21	17,7	2,3-DEHYDRO-1,8-CINEOLE	0,11
22	18,3	LIMONENE	10,01
23	18,9	1,8-CINEOLE + β -PHELLANDRENE	0,57
24	19,2	1,3,8-p-MENTHATRIENE	0,02
25	20,0	Cis- β -OCIMENE	0,14
26	21,0	γ -TERPINENE	0,16
27	21,1	Trans- β -OCIMENE	0,31
28	21,4	MENTHATRIENE ISOMERE	0,02
29	22,5	m-CYMENE	0,01
30	22,7	p-CYMENE	0,04
31	23,5	TERPINOLENE	0,13
32	26,9	6-METHYL-5-HEPTEN-2-ONE	1,85
33	28,1	Cis-OXYDE DE ROSE	0,02
34	29,9	3-HEXEN-1-OL	0,03
35	31,0	TRIMETHYL ANISALDEHYDE	0,03
36	32,3	CETONE TERPENIQUE	0,02
37	32,6	PERILLENE	0,03
38	33,8	Cis-OXYDE DE LINALOL	0,02
39	33,9	α ,p-DIMETHYLSTYRENE	0,02
40	34,6	Cis-1,2-EPOXYDE DE LIMONENE	0,02
41	34,8	6-METHYL-5-HEPTEN-2-OL	0,06
42	35,1	Trans-THUYANOL	0,03
43	35,5	trans-1,2-EPOXYDE DE LIMONENE	0,03
44	35,9	Trans-OXYDE DE LINALOL + ESTER ALIPHATIQUE	0,03
45	36,5	CITRONELLAL	1,16


Tableau de résultats 2 : LITSEA CITRATA
OF3938

Pics	Temps de rétention	Constituants	%
46	37,2	ISOGERANIAL	0,01
47	37,8	α -COPAENE	0,09
48	38,8	ISONERAL	0,01
49	39,7	CAMPHRE	0,02
50	40,4	LINALOL	2,05
51	40,9	EPIPHOTOCITRAL A	0,29
52	42,0	Trans-p-MENTH-2-EN-1-OL	0,01
53	42,3	NEOISOPULEGOL	0,02
54	42,7	EPIPHOTOCITRAL B + ISOPULEGOL	0,55
55	43,6	ACETATE DE BORNYLE	0,10
56	44,1	β -ELEMENE	0,06
57	44,6	TERPINENE-4-OL	0,11
58	44,9	β -CARYOPHYLLENE	0,63
59	45,6	SESQUITERPENE	0,05
60	46,0	Cis-p-MENTH-2-EN-1-OL	0,02
61	48,1	E- β -FARNESENE	0,04
62	49,5	α -HUMULENE	0,09
63	50,1	NERAL	33,22
64	50,2	EPOXYDE TERPENIQUE	0,22
65	50,4	α -TERPINEOL	0,30
66	50,7	ACETATE DE TERPENYLE	0,02
67	50,8	BORNEOL	0,02
68	51,0	FORMIATE DE GERANYLE	0,02
69	52,0	GERMACRENE D	0,05
70	52,1	p-MENTHA-1,2-DIEN-7-OL	0,04
71	53,2	GERANIAL	38,22
72	53,4	PIPERITONE	0,04
73	53,7	CARVONE	0,07
74	54,0	ACETATE DE GERANYLE	0,04
75	54,1	CITRONELLOL	0,20
76	54,5	δ -CADINENE	0,03
77	55,1	δ -SELINENE	0,03
78	55,5	p-MENTHA-1,2-DIEN-7-OL ISOMERE	0,03
79	55,8	SALICYLATE DE METHYLE	0,02
80	56,3	NEROL	0,60
81	56,5	PERILLALDEHYDE	0,03
82	56,7	Cis-ISOGERANIOL	0,02
83	56,8	Trans-ISOGERANIOL	0,03
84	58,4	Trans-CARVEOL	0,01
85	58,8	GERANIOL	0,84
86	59,2	p-CYMENE-8-OL	0,01
87	61,2	SAFROLE	0,05
88	62,9	ALCOOL PHENYLETHYLIQUE	0,05
89	65,5	CETONE TERPENIQUE Mw=150	0,03
90	67,5	OXYDE D'ISOCARYOPHYLLENE	0,02

Tableau de résultats 3 : LITSEA CITRATA
OF3938

Pics	Temps de rétention	Constituants	%
91	68,1	OXYDE DE CARYOPHYLLENE	0,10
92	69,5	NEROLIDOL	0,02
93	71,1	EPOXY-6,7-HUMULENE	0,01
94	72,1	SESQUITERPENOL	0,03
95	74,7	SPATHULENOL	0,01
96	80,7	ACIDE CITRONELLIQUE	0,02
97	82,8	ESTER ALIPHATIQUE	0,01
98	83,0	ACIDE NERIQUE	0,06
99	85,0	ACIDE GERANIQUE	0,22
100	90,0	SESQUITERPENOL	0,02
		TOTAL	99,71

Date de l'analyse – date of the analysis : Décembre 2011,


C. Schulze
Contrôle qualité