

FICHE D'ANALYSE – ANALYSIS SHEET

Huile essentielle – Essential oil

Nom botanique – botanical name : **Lavandula latifolia CT2**
Nom commun – french name : **LAVANDE ASPIC CT2**
Numéro du lot – lot number : **OF3108**
Origine - origin : --- **[REDACTED]** - ESPAGNE
Partie de la plante – part of the plant: **SOMMITE FLEURIE**
Date de distillation – distillation date : **06/2010**
Date de péremption – out of date : **05/2016**

Caractéristiques d'analyse – analysis characteristics:

CPG - SM HEWLETT PACKARD / CPG-FID
Colonne : HP INNOWAX 60-0.5-0.25
Programmation de température : 6 mn à 50 °C – 2 °C/mn → 150 °C
Gaz vecteur He : 22 psis 4 °C/mn → 250 °C - 20mn à 250 °C

Caractéristiques physiques – physical characteristics:

Aspect - physical state	Liquide limpide
Couleur - colour	Jaune très clair
Odeur - odour	Caractéristique, cinéolée, camphrée
Densité à 20°C - density	0,902
Densité à 15°C - density	0,906
Indice de réfraction à 20°C - refractive index	1,463 7
Pouvoir rotatoire à 20°C - optical rotation	+ 0,25 °
Miscibilité à l'éthanol à 70% - miscibility	2 volumes d'alcool / 1 vol. d'H.E
Point d'éclair : SETAFLASH - flashpoint	54,0 °C

Profil CHROMATOGRAPHIQUE

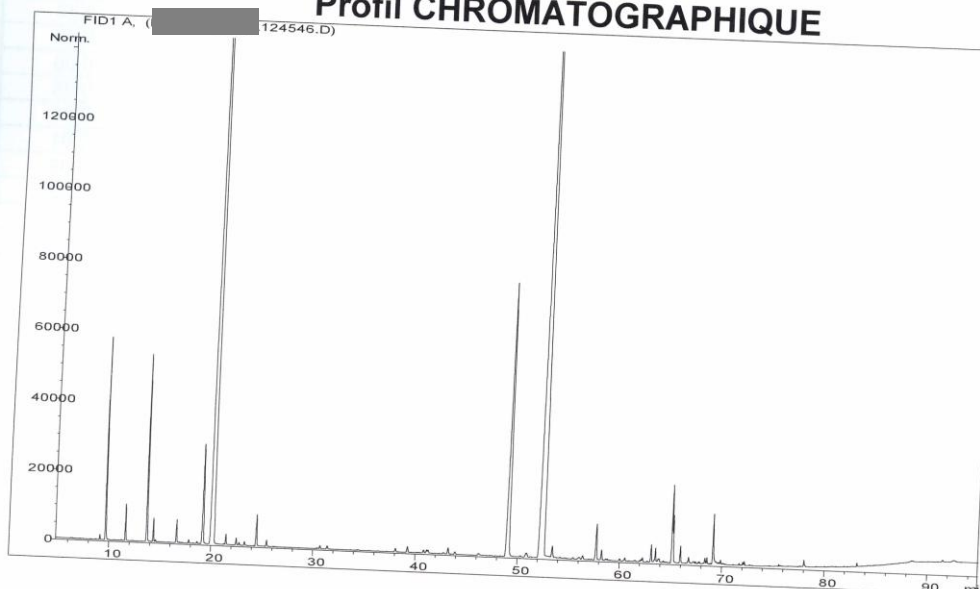


Tableau de résultats 1 : LAVANDE ASPIC
OF3108

Pics	Temps de rétention	Constituants	%
1	4,8	ACETONE	0,01
2	6,4	2-METHYLBUTANAL	0,01
3	6,5	ISOVALERALDEHYDE	0,03
4	8,8	COMPOSÉ Mw=108	0,01
5	9,1	TRICYCLENE	0,07
6	9,6	α-PINENE	2,67
7	9,7	α-THUYENE	0,06
8	10,0	PRENOL	0,01
9	11,3	α-THUYENE	0,01
10	11,6	CAMPHENE	0,54
11	13,7	β-PINENE	2,96
12	14,3	SABINENE	0,37
13	14,6	PINADIENE	0,04
14	14,9	THUYADIENE	0,01
15	16,6	β-MYRCENE	0,38
16	16,9	α-PHELLANDRENE	0,02
17	17,2	ψ-LIMONENE	0,01
18	17,8	α-TERPINENE	0,06
19	18,6	2,3-DEHYDRO-1,8-CINEOLE	0,03
20	19,2	LIMONENE	2,37
21	20,6	1,8-CINEOLE + β-PHELLANDRENE	33,33
22	21,3	2-PENTYL FURANE	0,02
23	21,5	Cis-β-OCIMENE	0,19
24	22,5	γ-TERPINENE	0,14
25	22,8	Trans-β-OCIMENE	0,05
26	23,3	3-OCTANONE	0,07
27	24,4	p-CYMENE	0,62
28	25,4	TERPINOLENE	0,12
29	30,4	PROPIONATE D'HEXYLE	0,03
30	30,7	METHYLPROPIONATE D'HEXYLE	0,06
31	31,4	1-HEXANOL	0,08
32	34,4	3-HEXEN-1-OL	0,01
33	35,5	3-OCTANOL	0,01
34	38,1	BUTYRATE D'HEXYLE	0,09
35	39,3	2-METHYLBUTYRATE D'HEXYLE	0,15
36	40,8	Cis-OXYDE DE LINALOL	0,07
37	41,1	3-METHYLBUTYRATE D'HEXYLE	0,08
38	41,3	1-OCTEN-3-OL	0,07
39	42,8	6-METHYL-5-HEPTEN-2-OL	0,04
40	43,2	Trans-THUYANOL	0,15
41	43,3	CAMPHENILONE	0,01
42	43,9	Trans-OXYDE DE LINALOL	0,06
43	46,2	DAUCENE + α-CAMPHOLENE ALDEHYDE	0,07
44	49,0	β-BOURBONENE	0,15
45	49,1	CAMPHRE	10,22


Tableau de résultats 2 : LAVANDE ASPIC
OF3108

Pics	Temps de rétention	Constituants	%
46	50,3	SESQUITERPENE	0,03
47	50,9	BERGAMOTENE ISOMERE	0,17
48	51,3	COMPOSÉ TERPENIQUE	0,03
49	52,6	LINALOL	36,51
50	53,0	Cis-THUYANOL + 1-OCTANOL	0,10
51	53,4	ACETATE DE LINALYLE	0,33
52	54,2	Trans-p-MENTH-2-EN-1-OL	0,02
53	54,7	α -CEDRENE	0,02
54	55,5	ϵ -CADINENE	0,04
55	55,9	FORMIATE DE BORNYLE	0,02
56	56,1	ACETATE DE BORNYLE	0,07
57	56,4	α -trans-BERGAMOTENE	0,11
58	57,0	NOPINONE	0,02
59	57,7	β -CARYOPHYLLENE	0,95
60	58,2	TERPINENE-4-OL	0,24
61	58,7	ACETATE DE LAVANDULYLE	0,03
62	59,8	HOTRIENOL	0,03
63	59,0	CAPROATE D'HEXYLE	0,01
64	60,0	TIGLATE D'HEXYLE	0,04
65	60,4	Cis-p-MENTH-2-EN-1-OL	0,02
66	60,5	MYRTENAL	0,07
67	61,5	SESQUITERPENE	0,04
68	62,0	SABINACETONE	0,02
69	62,1	ACETATE DE trans-SABINYLE	0,04
70	62,3	LACTONE LAVANDE ISOMERE	0,07
71	62,7	Trans-PINOCARVEOL	0,02
72	63,0	E- β -FARNESENE	0,33
73	63,3	ZONARENE	0,02
74	63,4	α -HUMULENE + ISOBORNEOL	0,10
75	63,5	δ -TERPINEOL	0,16
76	63,8	CRYPTONE	0,06
77	63,9	Trans-VERBENOL	0,06
78	64,3	Z- β -FARNESENE	0,02
79	64,5	NERAL	0,01
80	64,7	CARVOTANACETONE	0,01
81	65,1	α -TERPINEOL	1,19
82	65,2	BORNEOL	0,81
83	65,9	GERMACRENE D	0,34
84	66,6	ACETATE DE NERYLE	0,02
85	66,7	β -BISABOLENE	0,11
86	66,8	MENTHADIENOL ISOMERE	0,02
87	67,0	OXYDE DE LINALOL PYRANIQUE	0,01
88	67,1	ISOBUTYRATE DE LAVANDULYLE	0,03
89	67,3	PIPERITONE	0,03
90	67,4	BICYCLOGERMACRENE	0,03

Tableau de résultats 3 : LAVANDE ASPIC
OF3108

Pics	Temps de rétention	Constituants	%
91	67,7	α -FARNESENE	0,02
92	67,8	CARVONE	0,04
93	68,1	BUTYRATE DE LAVANDULYLE	0,01
94	68,2	1-DECANOL	0,02
95	68,3	METHYLBUTYRATE DE LAVANDULYLE	0,08
96	68,4	ACETATE DE GERANYLE	0,02
97	68,5	OXYDE DE LINALOL PYRANIQUE	0,01
98	68,6	δ -CADINENE	0,01
99	68,7	γ -CADINENE	0,10
100	69,1	Trans- α -BISABOLENE	1,01
101	69,4	MENTHADIENOL ISOMERE	0,06
102	69,6	CAMPHOLENOL	0,02
103	69,7	CUMINAL	0,02
104	69,9	MYRTENOL	0,08
105	70,0	NEROL	0,02
106	70,1	ACETATE D'époxy-LINALYLE	0,01
107	70,2	ACETATE D'époxy-LINALYLE ISO.	0,02
108	71,7	Trans-CARVEOL	0,02
109	71,9	ACIDE VALERIANIQUE	0,01
110	72,1	GERANIOL	0,05
111	72,2	p-CYMENE-8-OL	0,05
112	72,7	ESTER ALIPHATIQUE	0,01
113	73,0	BUTYRATE DE GERANYLE	0,01
114	75,6	ESTER HEXENYLIQUE	0,02
115	75,8	EPOXYDE TERPENIQUE	0,02
116	77,7	OXYDE D'ISOCARYOPHYLLENE	0,01
117	78,0	OXYDE DE CARYOPHYLLENE	0,13
118	80,8	CUMINOL	0,01
119	83,2	T-CADINOL	0,05
120	84,3	α -BISABOLOL	0,02
121	91,5	COUMARINE Mw=146	0,04
		TOTAL	99,97

Date de l'analyse – date of the analysis : Avril 2011,


 C. Schulze
 Contrôle qualité