

# FICHE D'ANALYSE – ANALYSIS SHEET

## Huile essentielle – Essential oil

Nom botanique – botanical name : ***Gaultheria procumbens***  
Nom commun – french name: GAULTHÉRIE COUCHÉE  
Numéro du lot – lot number: **OF18971**  
Origine - origin : --- - NEPAL  
Partie de la plante – part of the plant : FEUILLE  
Date de distillation – distillation date : 06/2014  
Date de péremption – out of date : 05/2020

### Caractéristiques d'analyse – analysis characteristics :

CPG - SM HEWLETT PACKARD / CPG-FID  
Colonne : HP INNOWAX 60-0.5-0.25  
Programmation de température : 6 mn à 50°C -2°C/mn → 250°C-10mn à 250°C  
Gaz vecteur He : 22 psis

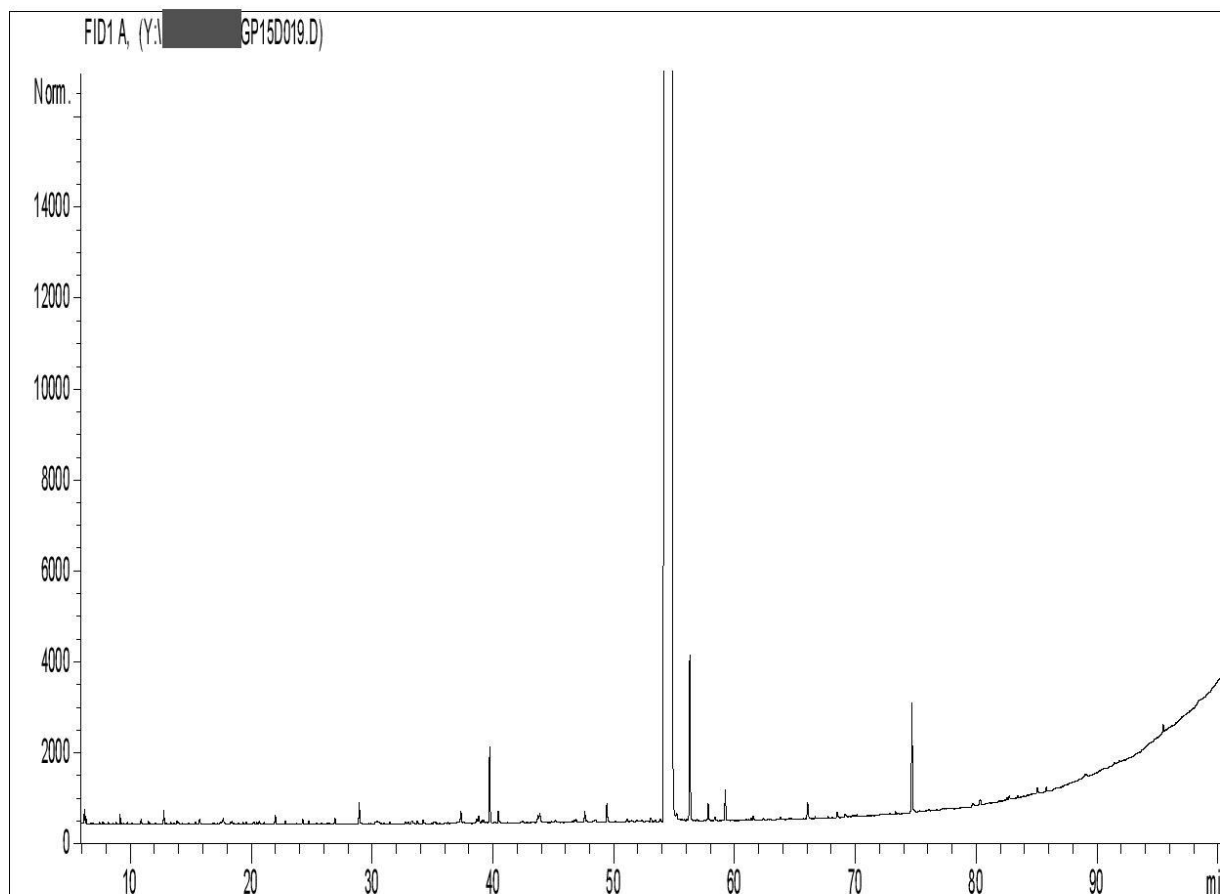
### Caractéristiques physiques – physical characteristics

Aspect	Liquide limpide
Couleur	Jaune pâle
Odeur	Caractéristique du salicylate de méthyle
Densité à 20°C	1,184
Densité à 15°C	1,188
Indice de réfraction à 20°C	1,535 6
Pouvoir rotatoire à 20°C	0 °
Miscibilité à l'éthanol à 80%	2,2 volumes d'alcool / 1 volume d'HE
Point d'éclair : SETAFLASH	98,5 °C

### Analyses pesticides – pesticide analysis :

<b>Pesticides Organochlorés : Dosage par GC MS détecteur XSD (méthode multirésidus interne validée selon la norme NF V03-110)</b> <b>Liste des pesticides recherchés (Pharmacopée Européenne):</b> Alachlor, Aldrine, BromophosEthyl, BromophosMethyl, Chlordane, Chlorfenvinphos, Chlorpyrifos, ChlorpyrifosMethyl, ChlorthalDimethyl, Cyfluthrine, Cyhalothrine lambda, Cypemethrine, Dichlofuanide, Dichlorvos, Dicofol (Kelthane), Dieldrine, Endosulfan, Endosulfan sulfate, Endrine, Fenchlorphos (Rannel), Fenchlorphos-oxon, Fenvalerate, Fluvalinate, Heptachlor, Heptachlorépoxyde, Hexachlorobenzene, Hexachlorocyclohexane $\alpha$ , Hexachlorocyclohexane $\beta$ , Hexachlorocyclohexane $\delta$ , Hexachlorocyclohexane $\epsilon$ , Lindane, Methoxychlore, Mirex, Naled, o,p'-DDD, o,p'-DDE, o,p'-DDT, Oxychlordane, p,p'-DDD, p,p'-DDE, p,p'-DDT, Pentachloroaniline, Pentachloroanisole, Permethrine, Phosalone, Procymidone, Profenophos, Prothiofos, Quintozene, S421, Tecnazene, Tetradifon, Vinclozoline	<b>Résultats</b>  < LMR*  * Limite Maximale de Résidus autorisée
<b>Pesticides Organophosphorés : Dosage par GC MS détecteur FPD (méthode multirésidus interne validée selon la norme NF V03-110)</b> <b>Liste des pesticides recherchés (Pharmacopée Européenne):</b> Acephate, AzinphosEthyl, Azinphos Methyl, BromophosEthyl, Bromophos Methyl, Chlorfenvinphos, Chlorpyrifos, ChlorpyrifosMethyl, Diazinon, Dichlorvos, Dimethoate, Ethion, Etrimphos, Fenchlorphos (Rannel), Fenchlorphos-oxon, Fenitrothion, Fensulfothion (Dasanit), Fensulfothion-oxon, Fensulfothion-oxon-sulfone, Fensulfothion-sulfone, Fenthion, Fenthion-oxon, Fenthion-oxon-sulfone, Fenthion-oxon-sulfoxyde, Fenthion-sulfone, Fenthion-sulfoxyde, Fonofos, Mala oxon, Malathion, Mecarbam, Methacrifos, Methamidophos (Monitor), Methidathion, Monocrotophos, Naled, Omethoate, Paraoxon, Paraoxon Methyl, ParathionEthyl, ParathionMethyl, Phosalone, Phosmet, PirimiphosEthyl, Pirimiphos Methyl, Profenophos, Prothiofos, Quinalphos.	<b>Résultats</b>  < LMR*  * Limite Maximale de Résidus autorisée

# Profil CHROMATOGRAPHIQUE




# Tableau de résultats : GAULTHERIA PROCUMBENS

LOT N° OF18971

Pics	Temps de rétention	Constituants	%
1	12,8	$\beta$ -PINENE	0,01
2	22,0	p-CYMENE	0,01
3	28,9	3-HEXEN-1-OL	0,01
4	37,4	ETHYL METHYLPENTANOL	0,01
5	39,7	LINALOL	0,04
6	40,4	1-OCTANOL	0,01
7	47,6	BENZOATE D'ETHYLE	0,01
8	49,4	$\alpha$ -TERPINEOL	0,01
9	54,8	<b>SALICYLATE DE METHYLE</b>	<b>99,65</b>
10	56,3	SALICYLATE D'ETHYLE	0,11
11	57,8	GERANIOL	0,01
12	59,2	ALCOOL BENZYLIQUE	0,02
13	66,0	PHENOL Mw=94	0,01
14	74,7	EUGENOL	0,08
		<b>TOTAL</b>	<b>99,99</b>

Date de l'analyse – date of the analysis : Mai 2015,

  
C. Schulze  
Contrôle qualité