

# FICHE D'ANALYSE – ANALYSIS SHEET

## Huile essentielle – Essential oil

Nom botanique – botanical name : **Salvia officinalis grande feuille Organic**  
Nom commun – french name: SAUGE OFFICINALE GRANDE FEUILLE BIOLOGIQUE  
Numéro du lot – lot number: **BSOGH107**  
Origine – origin: --- ALBANIE  
Partie de la plante – part of the plant : SOMMITÉ FLEURIE  
Date de distillation – distillation date : 04/2020  
Date de péremption – out of date : 02/2026

### Caractéristiques d'analyse – analysis characteristics :

CPG 6890 - SM 5975 / CPG-FID AGILENT  
Colonne : VF WAX 60-0,25-0,25  
Programmation de température : 5 mn à 60 °C - 2 °C/mn jusqu'à 250 °C- 15 mn à 250 °C  
Gaz vecteur Hé : 22 psis

### Caractéristiques physiques – physical characteristics:

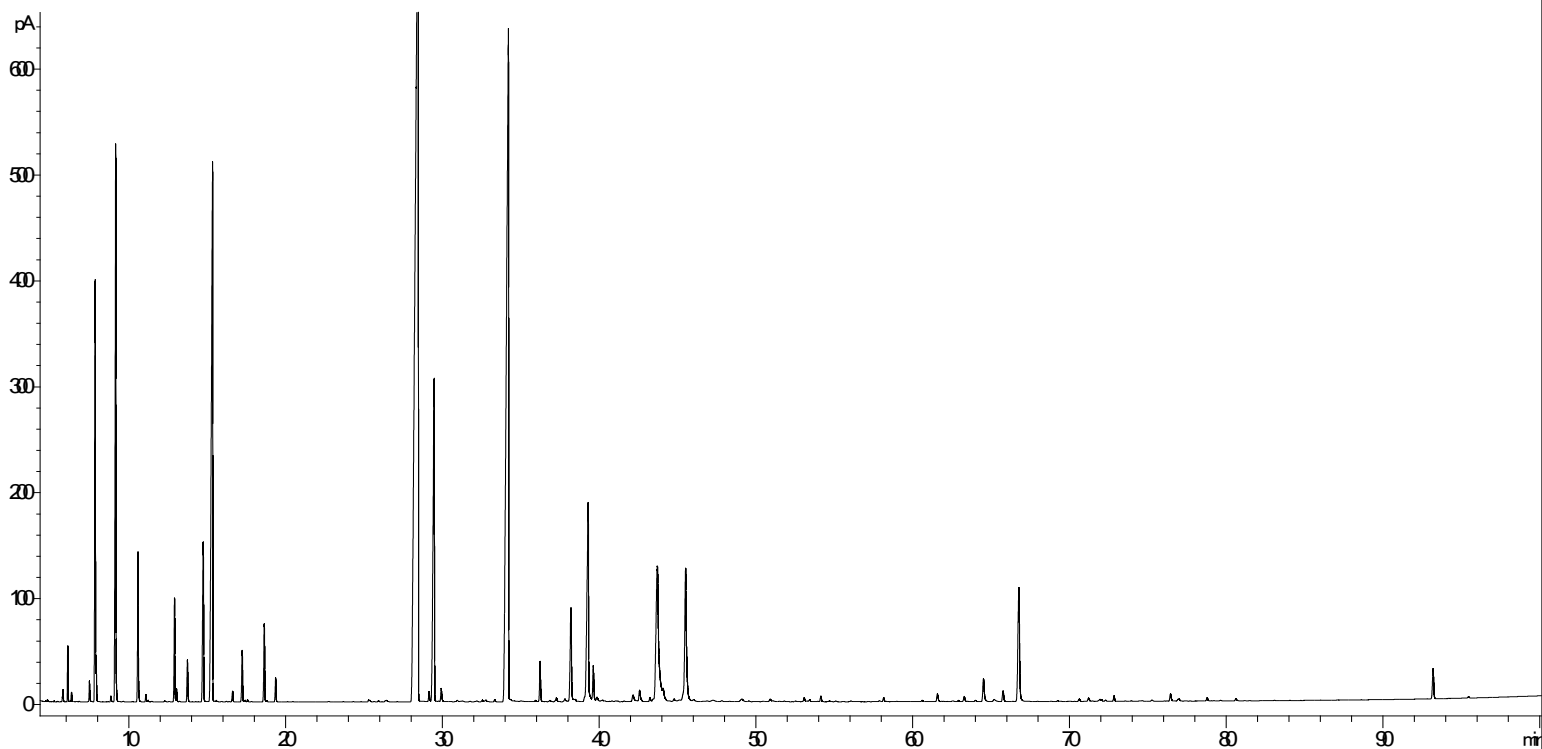
Aspect - physical state	Liquide limpide
Couleur - colour	Jaune clair
Odeur - odour	Caractéristique, camphrée
Densité à 20°C - density	0.919
Densité à 15°C - density	0.923
Indice de réfraction à 20°C - refractive index	1.465 0
Pouvoir rotatoire à 20°C - optical rotation	+ 6.35 °
Miscibilité à l'éthanol à 80% - miscibility	0.9 volume d'alcool / 1 volume d'HE
Point d'éclair : SETAFLASH - flashpoint	53.9 °C

### Analyses pesticides – pesticide analysis :

<b>Pesticides Organochlorés : Dosage par GC MS détecteur XSD (méthode multirésidus interne validée selon la norme NF V03-110)</b> <b>Liste des pesticides recherchés (Pharmacopée Européenne):</b> Alachlor, Aldrine, Bromophos Ethyl, Bromophos Methyl, Chlordane, Chlorfenvinphos, Chlorpyrifos, Chlorpyrifos Methyl, Chlorthal Dimethyl, Cyfluthrine, Cyhalothrine lambda, Cypermethrine, Dichlofluanide, Dichlorvos, Dicofol (Kelthane), Dieldrine, Endosulfan, Endosulfan sulfate, Endrine, Fenchlorphos (Ronnell), Fenchlorphos-oxon, Fenvalerate, Fluvalinate, Heptachlor, Heptachlor epoxide, Hexachlorobenzene, Hexachlorocyclohexane $\alpha$ , Hexachlorocyclohexane $\beta$ , Hexachlorocyclohexane $\delta$ , Hexachlorocyclohexane $\epsilon$ , Lindane, Methoxychlore, Mirex, Naled, o,p'-DDD, o,p'-DDE, o,p'-DDT, Oxychlordane, p,p'-DDD, p,p'-DDE, p,p'-DDT, Pentachloroaniline, Pentachloroanisole, Permethrine, Phosalone, Procymidone, Profenophos, Prothiofos, Quintozene, S421, Tecnazene, Tetradifon, Vinclozoline	<b>Résultats</b>  < LMR*  * Limite Maximale de Résidus autorisée
<b>Pesticides Organophosphorés : Dosage par GC MS détecteur FPD (méthode multirésidus interne validée selon la norme NF V03-110)</b> <b>Liste des pesticides recherchés (Pharmacopée Européenne):</b> Acephate, Azinphos Ethyl, Azinphos Méthyl, Bromophos Ethyl, Bromophos Méthyl, Chlorfenvinphos, Chlorpyrifos, Chlorpyrifos Methyl, Diazinon, Dichlorvos, Dimethoate, Ethion, Etrimphos, Fenchlorphos (Ronnell), Fenchlorphos-oxon, Fenitrothion, Fensulfothion (Dasanit), Fensulfothion-oxon, Fensulfothion-oxon-sulfone, Fensulfothion-sulfone, Fenthion, Fenthion-oxon, Fenthion-oxon-sulfone, Fenthion-oxon-sulfoxyde, Fenthion-sulfone, Fenthion-sulfoxyde, Fonofos, Malaaxon, Malathion, Mecarbam, Methacrifos, Methamidophos (Monitor), Methidathion, Monocrotophos, Naled, Omethoate, Paraaxon, Paraaxon Méthyl, Parathion Ethyl, Parathion Methyl, Phosalone, Phosmet, Pirimiphos Ethyl, Pirimiphos Méthyl, Profenophos, Prothiofos, Quinalphos.	<b>Résultats</b>  < LMR*  * Limite Maximale de Résidus autorisée

# Profil CHROMATOGRAPHIQUE

FDIA (JFRNF0M027)



# Tableau de résultats 1 : SAGE ORGANIC

LOT BSOGH107

Pics	Temps de rétention	Constituants	%
1	4,8	ACETONE	0,01
2	5,7	2-METHYL BUTANAL	0,03
3	5,8	ISOVALERALDEHYDE	0,08
4	6,1	Z-SALVENE	0,42
5	6,3	E-SALVENE	0,08
6	7,5	TRICYCLENE	0,17
7	7,8	<b>alpha-PINENE</b>	<b>3,46</b>
8	7,9	alpha-THUYENE	0,24
9	8,8	alpha-FENCHENE	0,05
10	9,1	<b>CAMPHENE</b>	<b>5,34</b>
11	10,6	beta-PINENE	1,41
12	11,1	SABINENE	0,06
13	11,2	SESQUITERPENE	0,02
14	12,9	beta-MYRCENE	0,96
15	13,0	alpha-PHELLANDRENE	0,12
16	13,7	alpha-TERPINENE	0,43
17	14,7	LIMONENE	1,96
18	15,3	<b>1,8-CINEOLE</b>	<b>8,92</b>
19	15,6	MENTHATRIENE ISOMERE	0,02
20	16,6	Cis-beta-OCIMENE	0,12
21	17,2	gamma-TERPINENE	0,55
22	17,4	SESQUITERPENE	0,02
23	17,6	Trans-beta-OCIMENE	0,02
24	18,6	p-CYMENE	0,82
25	19,4	TERPINOLENE	0,24
26	25,3	COMPOSÉ Mw=122	0,02
27	25,4	ACETATE D'1-OCTEN-3-YLE	0,02
28	25,9	FENCHONE	0,02
29	26,4	3-OCTANOL	0,04
30	28,5	<b>alpha-THUYONE</b>	<b>31,15</b>
31	29,2	alpha-p-DIMETHYLSTYRENE	0,11
32	29,5	<b>beta-THUYONE</b>	<b>5,32</b>
33	29,9	1-OCTEN-3-OL	0,17
34	30,9	SESQUITERPENE	0,03
35	31,2	cis-OXYDE DE LINALOL	0,01
36	31,3	SESQUITERPENE	0,02
37	32,2	alpha-CAMPHOLENAL	0,02
38	32,6	SESQUITERPENE	0,03
39	32,8	YLANGENE	0,04
40	33,3	ESTER ALIPHATIQUE	0,03
41	34,2	<b>CAMPHE</b>	<b>17,28</b>
42	34,3	alpha-PINOCAMPHONE	0,04
43	34,6	SESQUITERPENE	0,02
44	35,0	beta-BOURBONENE	0,02
45	35,9	beta-PINOCAMPHONE	0,02

# Tableau de résultats 2 : SAGE ORGANIC

LOT BSOGH107

Pics	Temps de rétention	Constituants	%
46	36,2	LINALOL	0,48
47	36,9	SESQUITERPENE	0,02
48	37,3	COMPOSÉ Mw=150	0,07
49	37,8	trans-p-MENTH-2-EN-1-OL	0,05
50	38,2	ACETATE DE BORNYLE	1,50
51	38,4	SESQUITERPENE	0,02
52	38,5	ACETATE D'ISOBORNYLE	0,05
53	39,1	SESQUITERPENE	0,05
54	39,3	<b>beta-CARYOPHYLLENE</b>	<b>3,85</b>
55	39,6	TERPINENE-4-OL	0,52
56	39,9	AROMADENDRENE	0,10
57	40,2	CARYOPHYLLENE ISOMERE	0,05
58	40,4	GUAIADIENE ISOMERE	0,02
59	40,8	DIHYDROACETOPHENONE Mw=152	0,02
60	41,1	HUMULENE ISOMERE	0,02
61	41,6	SESQUITERPENE	0,02
62	42,2	ALLO-AROMADENDRENE	0,17
63	42,6	ACETATE DE Trans-SABINYLE	0,22
64	43,2	SESQUITERPENE	0,06
65	43,5	EREMOPHILENE ISOMERE	0,05
66	43,7	<b>alpha-HUMULENE</b>	<b>4,38</b>
67	44,1	delta-TERPINEOL	0,31
68	44,5	SESQUITERPENE	0,03
69	44,8	LAVANDULAL	0,07
70	45,1	gamma-MUUROLENE	0,06
71	45,5	<b>BORNEOL</b>	<b>1,83</b>
72	45,5	alpha-TERPINEOL	0,54
73	45,5	LEDENE	0,54
74	46,0	VALENCENE	0,07
75	46,9	beta-SELINENE	0,03
76	47,3	alpha-SELINENE	0,08
77	47,8	SESQUITERPENE	0,03
78	49,1	delta-CADINENE	0,09
79	49,5	gamma-CADINENE	0,02
80	50,4	SESQUITERPENE	0,02
81	50,9	MYRTENOL	0,05
82	51,1	SESQUITERPENE	0,02
83	51,5	SESQUITERPENE	0,02
84	51,8	SESQUITERPENE	0,02
85	53,1	trans-ANETHOL	0,06
86	53,4	Trans-CARVEOL	0,03
87	54,1	m-CYMENE-8-OL	0,08
88	56,1	GERANIOL	0,02
89	57,9	E-GERANYL ACÉTONE	0,02
90	58,1	SESQUITERPENOL	0,06

# Tableau de résultats 3 : SAGE ORGANIC

LOT BSOGH107

Pics	Temps de rétention	Constituants	%
91	60,6	OXYDE D'ISOCARYOPHYLLENE	0,02
92	61,6	OXYDE DE CARYOPHYLLENE	0,13
93	62,5	SESQUITERPENOL	0,02
94	62,9	SESQUITERPENOL	0,02
95	63,3	OXYDE CETONIQUE ISOMERE Mw=168	0,09
96	64,0	LEDOL	0,02
97	64,5	EPOXY-6,7-HUMULENE	0,40
98	65,2	SESQUITERPENOL	0,06
99	65,8	OXYDE CETONIQUE ISOMERE Mw=168	0,17
100	66,8	<b>VIRIDIFLOROL</b>	<b>2,23</b>
101	69,3	EUGENOL	0,01
102	70,6	THYMOL	0,04
103	71,2	SCLARENE Mw=272	0,06
104	71,9	4-VINYL GUAIACOL	0,04
105	72,0	TRIMETHYLBICYCLO HEPTENYL BUTENONE	0,03
106	72,3	ISOCARVACROL	0,02
107	72,8	CARVACROL	0,07
108	74,6	EPOXYDE SESQUITERPENIQUE	0,01
109	75,3	EPOXYDE SESQUITERPENIQUE	0,02
110	76,4	EPOXYDE SESQUITERPENIQUE	0,12
111	77,0	SESQUITERPENOL	0,06
112	78,8	EPOXYDE SESQUITERPENIQUE	0,05
113	80,6	EPOXYDE SESQUITERPENIQUE	0,04
114	93,2	Epi-MANOOL	0,46
115	95,4	EPOXYDE SESQUITERPENIQUE	0,02
		<b>TOTAL</b>	<b>99,99</b>

Date de l'analyse –date of the analysis : Février 2021,

C. Schulze  
Contrôle qualité