

# FICHE D'ANALYSE – ANALYSIS SHEET

## Huile essentielle – Essential oil

Nom botanique – botanical name: **Foeniculum vulgare Organic**  
Nom commun – french name: FENOUIL BIOLOGIQUE  
Numéro du lot – lot number: **BFVH117**  
Origine - origin: ---- HONGRIE  
Partie de la plante – part of the plant : PARTIE AÉRIENNE- SEMENCES  
Date de distillation – distillation date : 06/2019  
Date de péremption – out of date : 11/2025

### Caractéristiques d'analyse – analysis characteristics:

CPG - SM / CPG-FID AGILENT  
Colonne : VF WAX 60-0,25-0,25  
Programmation de température : 2 mn à 60 °C - 2 °C/mn→250 °C - 15 mn à 250 °C  
Gaz vecteur Hé : 23 psis

### Caractéristiques physiques – physical characteristics :

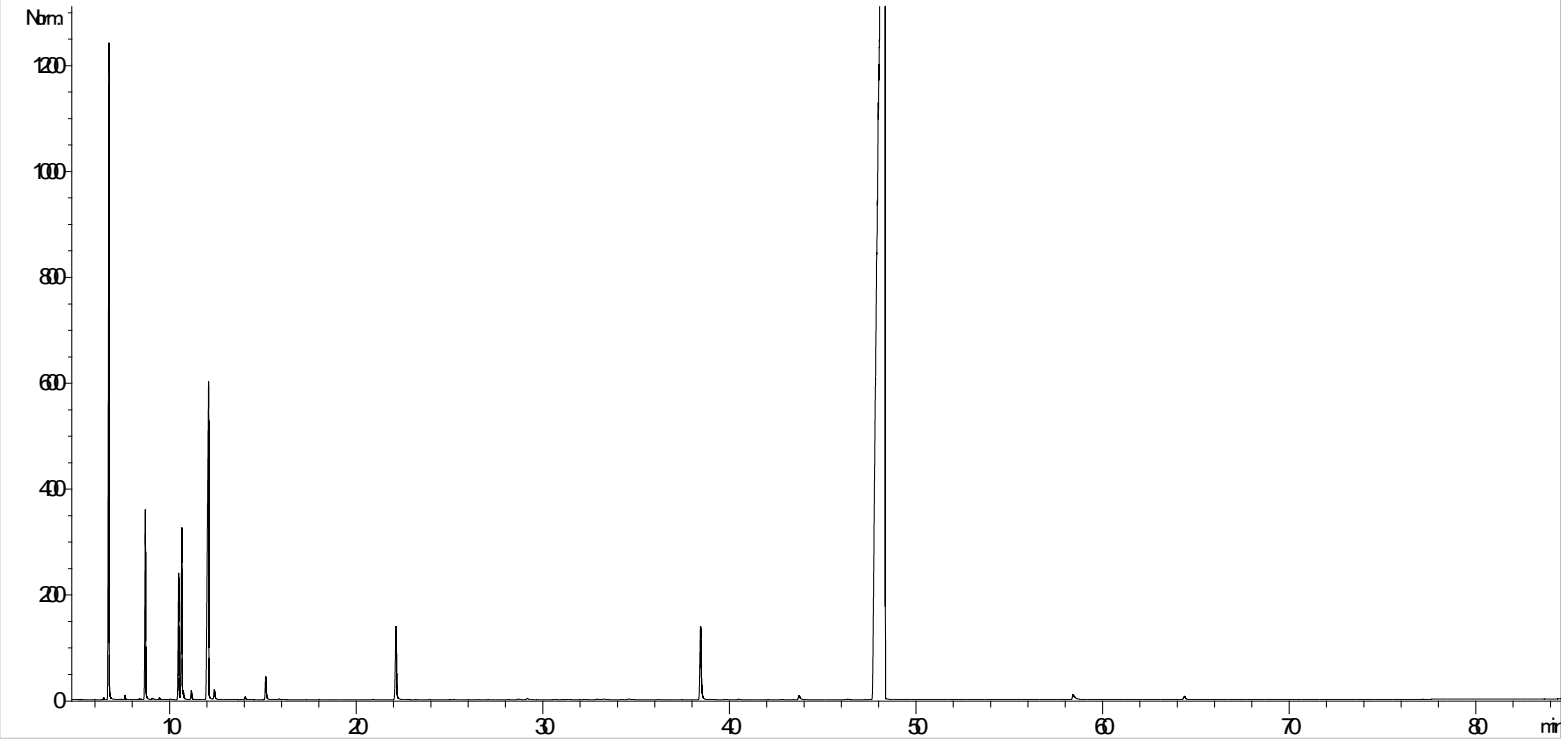
Aspect – physical state	Liquide limpide
Couleur - colour	Jaune très pâle
Odeur - odour	Caractéristique d'anéthole
Densité à 20°C - density	0,964
Densité à 15°C - density	0,968
Indice de réfraction à 20°C – refractive index	1,543 3
Pouvoir rotatoire à 20°C – optical rotation	+ 5,40 °
Miscibilité à l'éthanol à 85% - miscibility	3.8 volumes d'alcool / 1 volume d'HE
Point d'éclair : SETAFLASH - flashpoint	63.3 °C

### Analyses pesticides – pesticide analysis :

<b>Pesticides Organochlorés : Dosage par GC MS détecteur XSD (méthode multirésidus interne validée selon la norme NF V03-110)</b> <b>Liste des pesticides recherchés (Pharmacopée Européenne):</b> Alachlor, Aldrine, Bromophos Ethyl, Bromophos Methyl, Chlordane, Chlorfenvinphos, Chlorpyrifos, Chlorpyrifos Methyl, Chlorthal Dimethyl, Cyfluthrine, Cyhalothrine lambda, Cypermethrine, Dichlofluanide, Dichlorvos, Dicofol (Kelthane), Dieldrine, Endosulfan, Endosulfan sulfate, Endrine, Fenchlorphos (Ronnel), Fenchlorphos-oxon, Fenvaterate, Fluvalinate, Heptachlor, Heptachlor epoxide, Hexachlorobenzene, Hexachlorocyclohexane $\alpha$ , Hexachlorocyclohexane $\beta$ , Hexachlorocyclohexane $\delta$ , Hexachlorocyclohexane $\epsilon$ , Lindane, Methoxychlore, Mirex, Naled, o,p'-DDD, o,p'-DDE, o,p'-DDT, Oxychlordane, p,p'-DDD, p,p'-DDE, p,p'-DDT, Pentachloroaniline, Pentachloroanisole, Permethrine, Phosalone, Procymidone, Profenophos, Prothiofos, Quintozene, S421, Tecnazene, Tetradifon, Vinclozoline	<b>Résultats</b>  < LMR*  * Limite Maximale de Résidus autorisée
<b>Pesticides Organophosphorés : Dosage par GC MS détecteur FPD (méthode multirésidus interne validée selon la norme NF V03-110)</b> <b>Liste des pesticides recherchés (Pharmacopée Européenne):</b> Acephate, Azinphos Ethyl, Azinphos Méthyl, Bromophos Ethyl, Bromophos Méthyl, Chlorfenvinphos, Chlorpyrifos, Chlorpyrifos Methyl, Diazinon, Dichlorvos, Dimethoate, Ethion, Etriphos, Fenchlorphos (Ronnel), Fenchlorphos-oxon, Fenitrothion, Fensulfothion (Dasanit), Fensulfothion-oxon, Fensulfothion-oxon-sulfone, Fensulfothion-sulfone, Fenthion, Fenthion-oxon, Fenthion-oxon-sulfone, Fenthion-oxon-sulfoxyde, Fenthion-sulfone, Fenthion-sulfoxyde, Fonofos, Malaixon, Malathion, Mecarbam, Methacrifos, Methamidophos (Monitor), Methidathion, Monocrotophos, Naled, Omethoate, Paraixon, Paraixon Méthyl, Parathion Ethyl, Parathion Methyl, Phosalone, Phosmet, Pirimiphos Ethyl, Pirimiphos Méthyl, Profenophos, Prothiofos, Quinalphos.	<b>Résultats</b>  < LMR*  * Limite Maximale de Résidus autorisée

# Profil CHROMATOGRAPHIQUE

□ FIDIA (ZFRANROMB61D)



# Tableau de résultats : FOENICULUM VULGARE BIO

BFVH117

Pics	Temps de rétention	Constituants	%
1	4,6	ACETONE	0,01
2	6,5	TRICYCLENE	0,02
3	6,7	<b>alpha-PINENE</b>	<b>5,66</b>
4	6,8	alpha-THUYENE	0,04
5	7,4	alpha-FENCHENE	0,01
6	7,6	CAMPHENE	0,04
7	8,4	DIMETHYL OCTADIENE ISOMERE Mw=138	0,01
8	8,5	COMPOSÉ TERPENIQUE	0,01
9	8,7	beta-PINENE	1,84
10	9,0	SABINENE	0,01
11	9,2	THUYADIENE	0,01
12	9,4	COMPOSÉ TERPENIQUE Mw=136	0,02
13	10,0	delta3-CARENE	0,01
14	10,5	beta-MYRCENE	1,23
15	10,6	alpha-PHELLANDRENE	1,81
16	10,7	psi-LIMONENE	0,10
17	11,2	alpha-TERPINENE	0,10
18	12,1	<b>LIMONENE</b>	<b>5,16</b>
19	12,4	beta-PHELLANDRENE	0,16
20	14,0	gamma-TERPINENE	0,04
21	15,1	p-CYMENE	0,30
22	15,8	TERPINOLENE	0,01
23	22,1	FENCHONE	1,09
24	28,6	alpha-COPAENE	0,01
25	29,2	CAMPHE	0,02
26	32,9	LONGIFOLENE	0,01
27	33,3	ISOCARYOPHYLLENE	0,02
28	34,6	beta-CARYOPHYLLENE	0,02
29	34,8	TERPINENE-4-OL	0,01
30	36,2	Cis-p-2,8-MENTHADIEN-1-OL	0,01
31	38,4	ESTRAGOLE	1,25
32	40,5	alpha-TERPINEOL	0,01
33	43,7	Cis-ANETHOLE	0,09
34	46,3	Trans-SABINOL	0,01
35	48,3	<b>Trans-ANETHOLE</b>	<b>80,61</b>
36	49,7	Cis-CARVEOL	0,01
37	54,4	ANISALDEHYDE	0,15
38	64,4	ANICETONE	0,07
		<b>TOTAL</b>	<b>99,99</b>

Date de l'analyse – date of the analysis : Décembre 2020,