

FICHE D'ANALYSE – ANALYSIS SHEET

Huile essentielle – Essential oil

Nom botanique – botanical name: ***Eucalyptus dives Organic***
Nom commun - french name: EUCALYPTUS MENTHOLÉ BIOLOGIQUE
Numéro du lot – lot number : **BEDL119**
Origine - origin : --- SWAZILAND
Partie de la plante – part of the plant: FEUILLE
Date de distillation – distillation date : 10/2021
Date de péremption - out of date : 12/2026

Caractéristiques d'analyse - analysis characteristics:

CPG - SM / CPG-FID AGILENT
Colonne : VF WAX 60-0,25-0,25
Programmation de température : 10 min à 60°C - 2°C/min jusqu'à 250°C - 15 min à 250°C
Gaz vecteur He : 23 psis

Caractéristiques physiques – physical characteristics :

Aspect – physical state	Liquide limpide
Couleur - colour	Jaune pâle
Odeur - odour	Caractéristique montante et mentholée
Densité à 20°C - density	0.895
Densité à 15°C - density	0.899
Indice de réfraction à 20°C - refractive index	1.479 1
Pouvoir rotatoire à 20°C – optical rotation	- 74.45 °
Miscibilité à l'éthanol à 80% - miscibility	1 volume d'alcool à 80 % / 1 volume d'HE
Point d'éclair : SETAFLASH - flashpoint	54.5 °C

Analyses pesticides – pesticide analysis :

Pesticides Organochlorés : Dosage par GC MS détecteur XSD (méthode multirésidus interne validée selon la norme NF V03-110) Liste des pesticides recherchés (Pharmacopée Européenne): Alachlor, Aldrine, Bromophos Ethyl, Bromophos Methyl, Chlordane, Chlorfenvinphos, Chlorpyriphos, Chlorpyriphos Methyl, Chlorthal Dimethyl, Cyfluthrine, Cyhalothrine lambda, Cypermethrine, Dichlofluanide, Dichlorvos, Dicofol (Kelthane), Dieldrine, Endosulfan, Endosulfan sulfate, Endrine, Fenchlorphos (Ronnel), Fenchlorphos-oxon, Fenvalerate, Fluvalinate, Heptachlor, Heptachlor epoxide, Hexachlorobenzene, Hexachlorocyclohexane α , Hexachlorocyclohexane β , Hexachlorocyclohexane δ , Hexachlorocyclohexane ϵ , Lindane, Methoxychlore, Mirex, Naled, o,p'-DDD, o,p'-DDE, o,p'-DDT, Oxylchlordane, p,p'-DDD, p,p'-DDE, p,p'-DDT, Pentachloroaniline, Pentachloroanisole, Permethrine, Phosalone, Procymidone, Profenophos, Prothiofos, Quintozene, S421, Tecnazene, Tetradifon, Vinclozoline	Résultats < LMR* * Limite Maximale de Résidus autorisée
Pesticides Organophosphorés : Dosage par GC MS détecteur FPD (méthode multirésidus interne validée selon la norme NF V03-110) Liste des pesticides recherchés (Pharmacopée Européenne): Acephate, Azinphos Ethyl, Azinphos Méthyl, Bromophos Ethyl, Bromophos Méthyl, Chlorfenvinphos, Chlorpyriphos, Chlorpyriphos Methyl, Diazinon, Dichlorvos, Dimethoate, Ethion, Etrimphos, Fenchlorphos (Ronnel), Fenchlorphos-oxon, Fenitrothion, Fensulfothion (Dasanit), Fensulfothion-oxon, Fensulfothion-oxon-sulfone, Fensulfothion-sulfone, Fenthion, Fenthion-oxon, Fenthion-oxon-sulfone, Fenthion-oxon-sulfoxyde, Fenthion-sulfone, Fenthion-sulfoxyde, Fonofos, Malafoxon, Malathion, Mecarbam, Methacrifos, Methamidophos (Monitor), Methidathion, Monocrotophos, Naled, Omethoate, Paraoxon, Paraoxon Méthyl, Parathion Ethyl, Parathion Methyl, Phosalone, Phosmet, Pirimiphos Ethyl, Pirimiphos Méthyl, Profenophos, Prothiofos, Quinalphos.	Résultats < LMR* * Limite Maximale de Résidus autorisée

□ FID1A (JDA\FID1A\801\VERIDAF\F5_EUCP.V)

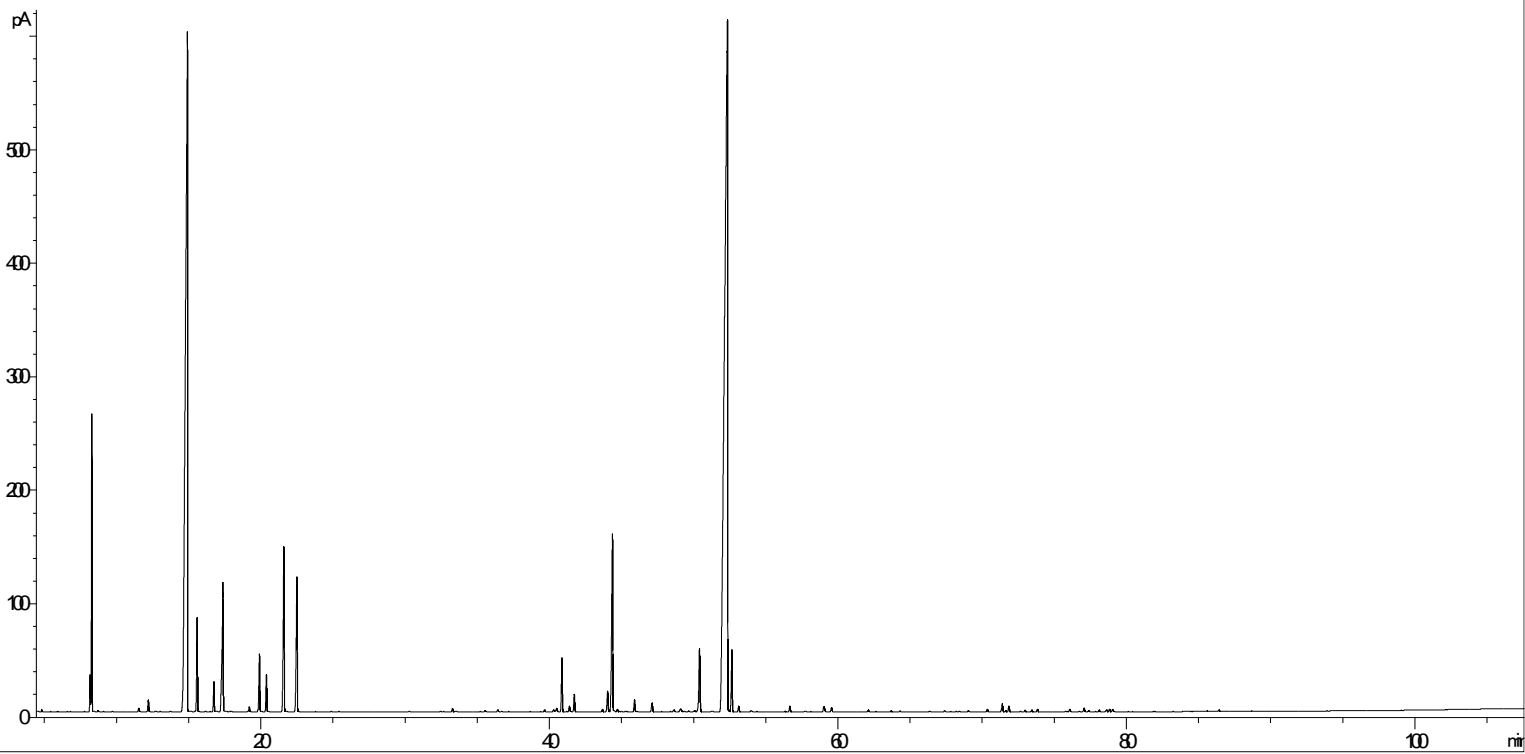


Tableau de résultats 1 : EUCALYPTUS DIVES

ORGANIC - LOT N° BEDL119

Pics	Temps de rétention	Constituants	%
1	4,8	ACETONE	0,02
2	8,2	alpha-PINENE	0,49
3	9,3	alpha-THUYENE	3,63
4	8,7	TOLUENE	0,02
5	11,5	beta-PINENE	0,05
6	12,2	SABINENE	0,19
7	14,8	beta-MYRCENE	0,50
8	14,9	alpha-PHELLANDRENE	27,64
9	15,6	alpha-TERPINENE	1,52
10	16,7	LIMONENE	0,48
11	17,3	1,8-CINEOLE	0,67
12	17,4	beta-PHELLANDRENE	2,43
13	19,2	Cis-beta-OCIMENE	0,08
14	19,8	gamma-TERPINENE	1,02
15	20,4	Trans-beta-OCIMENE	0,62
16	21,5	p-CYMENE	3,35
17	22,5	TERPINOLENE	2,78
18	25,3	ACETATE DE 3-HEXEN-1-OL	0,01
19	30,2	MENTHATRIENE ISOMERE	0,01
20	32,4	DIMETHYLSTYRENE ISOMERE	0,01
21	33,2	alpha,p-DIMETHYLSTYRENE	0,06
22	33,5	Cis-OXYDE DE LINALOL	0,02
23	35,5	alpha-CUBEBENE	0,03
24	36,4	BICYCLOELEMENE	0,05
25	36,7	CYCLOSATIVENE	0,01
26	39,6	alpha-GURJUNENE	0,04
27	40,3	Cis-p-MENTH-3-EN-7-AL	0,05
28	40,5	Trans-p-MENTH-3-EN-7-AL	0,07
29	40,9	LINALOL	0,98
30	41,4	COMPOSÉ Mw=152	0,11
31	41,7	Trans-p-MENTH-2-EN-1-OL	0,33
32	43,6	beta-ELEMENE	0,06
33	44,0	beta-CARYOPHYLLENE	0,45
34	44,4	TERPINENE-4-OL	4,08
35	44,5	SESQUITERPENE	0,02
36	44,7	AROMADENDRENE	0,07
37	45,0	SESQUITERPENE	0,01
38	45,3	COPACAMPHENE	0,02
39	45,9	Cis-p-MENTH-2-EN-1-OL	0,22
40	46,1	GURJUNENE ISOMERE	0,02
41	47,1	ALLO-AROMADENDRENE	0,21
42	48,6	alpha-HUMULENE	0,05
43	49,1	Cis-PIPERITOL	0,10
44	49,3	CARVOTANACETONE	0,03
45	49,6	LAVANDULAL	0,03

Tableau de résultats 2 : EUCALYPTUS DIVES

ORGANIC - LOT N° BEDL119

Pics	Temps de rétention	Constituants	%
46	50,1	gamma-MUUROLENE	0,03
47	50,4	alpha-TERPINEOL	1,18
48	50,5	LEDENE	0,30
49	51,3	GERMACRENE D	0,04
50	52,3	PIPERITONE	42,85
51	52,4	SESQUITERPENE	0,03
52	52,6	BICYCLOGERMACRENE	1,17
53	53,1	delta-CADINENE	0,11
54	54,0	SESQUITERPENE Mw=202	0,03
55	56,3	NEROL	0,02
56	56,6	SABINOL ISOMERE	0,12
57	57,7	COMPOSÉ AROMATIQUE	0,02
58	59,0	GERANIOL	0,08
59	59,1	p-CYMENE-8-OL	0,06
60	59,6	trans-ANETHOL	0,09
61	62,1	SABINOL ISOMERE	0,03
62	63,7	PALUSTROL	0,03
63	64,1	alpha-PHELLANDRENE DIMERE ISOMERE	0,01
64	64,3	Trans-JASMONE	0,03
66	66,4	COMPOSÉ PHENOLIQUE	0,02
65	67,4	EUDESMOL ISOMERE	0,02
67	68,2	SESQUITERPENOL	0,01
68	68,4	SESQUITERPENOL	0,02
69	69,1	LEDOL	0,03
70	70,4	GLEENOL	0,05
71	71,4	GLOBULOL	0,18
72	71,6	METHYL CINNAMATE	0,02
73	71,8	VIRIDIFLOROL	0,12
74	72,9	10-épi-gamma-EUDESMOL	0,04
75	73,5	ROSIFOLIOL	0,03
76	73,8	SPATHULENOL	0,06
77	75,8	EUGENOL	0,02
78	76,1	gamma-EUDESMOL	0,06
79	76,7	THYMOL	0,01
80	77,1	2-ACETYLCYCLOPENTANONE	0,08
81	77,4	ISOCARVACROL	0,02
82	78,1	CARVACROL	0,03
83	78,6	alpha-EUDESMOL	0,04
84	78,8	ISOSPATHULENOL	0,05
85	79,0	beta-EUDESMOL	0,06
86	83,9	EPOXYDE SESQUITERPENIQUE	0,01
87	84,3	COMPOSÉ AROMATIQUE	0,01
88	84,8	FARNESOL	0,01
89	85,6	COMPOSÉ AROMATIQUE	0,02
90	86,4	ESTER ALIPHATIQUE	0,03
91	88,6	COMPOSÉ AROMATIQUE	0,01
		TOTAL	99,93

Date de l'analyse – date of the analysis : Décembre 2021,