

FICHE D'ANALYSE – ANALYSIS SHEET

Huile essentielle – Essential oil

Nom botanique – botanical name: ***Eucalyptus dives Organic***
Nom commun - french name: EUCALYPTUS MENTHOLÉ BIOLOGIQUE
Numéro du lot – lot number : **BEDL121**
Origine - origin : --- SWAZILAND
Partie de la plante – part of the plant: FEUILLE
Date de distillation – distillation date : 06/2022
Date de péremption - out of date : 07/2027

Caractéristiques d'analyse - analysis characteristics:

CPG - SM / CPG-FID AGILENT
Colonne : VF WAX 60-0,25-0,25
Programmation de température : 10 min à 60°C - 2°C/min jusqu'à 250°C - 15 min à 250°C
Gaz vecteur Hé : 23 psis
Limite d'investigation des pics : 0,01 %

Caractéristiques physiques :

Aspect – physical state	Liquide limpide
Couleur - colour	Jaune très pâle
Odeur - odour	Aromatique, montante, légèrement entêtante, caractéristique
Densité à 20°C - density	0.897
Densité à 15°C - density	0.901
Indice de réfraction à 20°C - refractive index	1.479 5
Pouvoir rotatoire à 20°C – optical rotation	-73.70°
Miscibilité à l'éthanol à 80% - miscibility	0.9 volume d'alcool à 80 % / 1 volume d'HE
Point d'éclair : SETAFLASH - flashpoint	55.6 °C

Analyses pesticides – pesticide analysis :

Pesticides Organochlorés : Dosage par GC MS détecteur XSD (méthode multirésidus interne validée selon la norme NF V03-110) Liste des pesticides recherchés (Pharmacopée Européenne): Alachlor, Aldrine, Bromophos Ethyl, Bromophos Methyl, Chlordane, Chlorfenvinphos, Chlorpyrifos, Chlorpyrifos Methyl, Chlorthal Dimethyl, Cyfluthrine, Cyhalothrine lambda, Cypermethrine, Dichlofluanide, Dichlorvos, Dicofol (Kelthane), Dieldrine, Endosulfan, Endosulfan sulfate, Endrine, Fenchlorphos (Ronnel), Fenchlorphos-oxon, Fenvalerate, Fluralinate, Heptachlor, Heptachlor epoxide, Hexachlorobenzene, Hexachlorocyclohexane α , Hexachlorocyclohexane β , Hexachlorocyclohexane δ , Hexachlorocyclohexane ϵ , Lindane, Methoxychlore, Mirex, Naled, o,p'-DDD, o,p'-DDE, o,p'-DDT, Oxychlordane, p,p'-DDD, p,p'-DDE, p,p'-DDT, Pentachloroaniline, Pentachloroanisole, Permethrine, Phosalone, Procymidone, Profenophos, Prothiofos, Quintozene, S421, Tecnazene, Tetradifon, Vinclozoline	Résultats < LMR* * Limite Maximale de Résidus autorisée
Pesticides Organophosphorés : Dosage par GC MS détecteur FPD (méthode multirésidus interne validée selon la norme NF V03-110) Liste des pesticides recherchés (Pharmacopée Européenne): Acephate, Azinphos Ethyl, Azinphos Méthyl, Bromophos Ethyl, Bromophos Méthyl, Chlorfenvinphos, Chlorpyrifos, Chlorpyrifos Methyl, Diazinon, Dichlorvos, Dimethoate, Ethion, Etrimpfos, Fenchlorphos (Ronnel), Fenchlorphos-oxon, Fenitrothion, Fensulfthion (Dasanit), Fensulfthion-oxon, Fensulfthion-oxon-sulfone, Fensulfthion-sulfone, Fenthion, Fenthion-oxon, Fenthion-oxon-sulfone, Fenthion-oxon-sulfoxyde, Fenthion-sulfone, Fenthion-sulfoxyde, Fonofos, Malaoxon, Malathion, Mecarbam, Methacrifos, Methamidophos (Monitor), Methidathion, Monocrotophos, Naled, Omethoate, Paraoxon, Paraoxon Méthyl, Parathion Ethyl, Parathion Methyl, Phosalone, Phosmet, Pirimiphos Ethyl, Pirimiphos Méthyl, Profenophos, Prothiofos, Quinalphos.	Résultats < LMR* * Limite Maximale de Résidus autorisée

Profil CHROMATOGRAPHIQUE

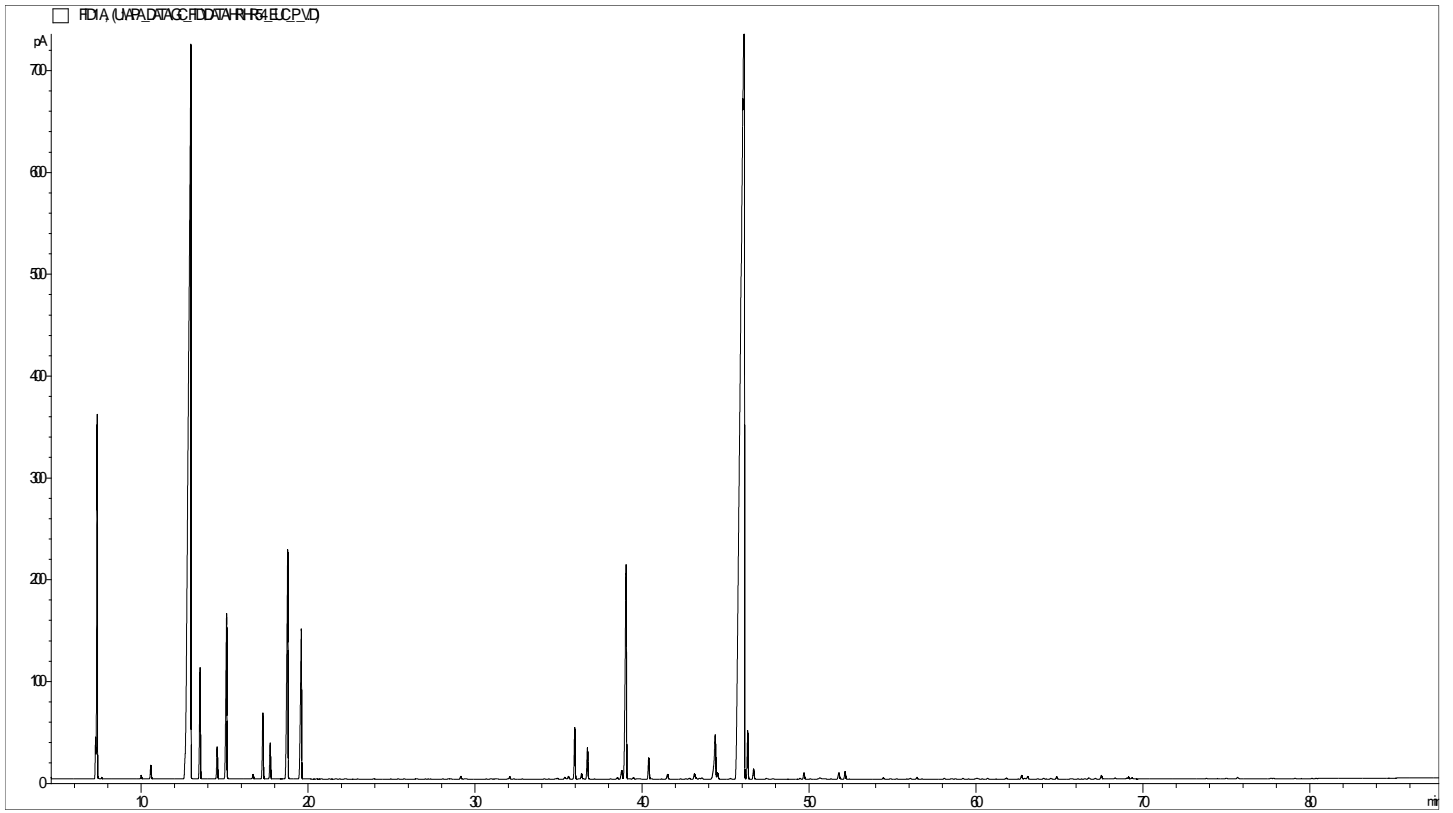


Tableau de résultats 1 : EUCALYPTUS DIVES ORGANIC

LOT BEDL121

Pics	Temps de rétention	Constituants	%
1	4,59	ACETONE	0,02
2	7,28	alpha-PINENE	0,42
3	7,37	alpha-THUYENE	3,62
4	7,65	TOLUENE	0,02
5	10,00	beta-PINENE	0,04
6	10,57	SABINENE	0,19
7	12,90	beta-MYRCENE	0,79
8	12,97	alpha-PHELLANDRENE	26,55
9	13,52	alpha-TERPINENE	1,45
10	14,55	LIMONENE	0,43
11	15,11	1,8-CINEOLE	2,64
12		beta-PHELLANDRENE	
13	16,70	cis-beta-OCIMENE	0,07
14	17,29	gamma-TERPINENE	0,93
15	17,72	trans-beta-OCIMENE	0,48
16	18,77	p-CYMENE	4,19
17	19,58	TERPINOLENE	2,60
18	22,23	ESTER ALIPHATIQUE	0,01
19	26,51	MENTHATRIENE ISOMERE	0,01
20	28,40	MENTHATRIENE ISOMERE	0,01
21	29,15	alpha,p-DIMETHYLSTYRENE	0,05
22	30,99	trans-THUYANOL	0,01
23	31,34	alpha-CUBEBENE	0,01
24	32,08	BICYCLOELEMENE	0,04
25	34,94	alpha-GURJUNENE	0,02
26	35,38	cis-p-MENTH-3-EN-7-AL	0,04
27	35,60	trans-p-MENTH-3-EN-7-AL	0,06
28	35,98	LINALOL	0,75
29	36,39	CITRONELLATE DE METHYLE	0,10
30	36,74	trans-p-MENTH-2-EN-1-OL	0,50
31	38,51	beta-ELEMENE	0,03
32	38,78	beta-CARYOPHYLLENE	0,18
33	39,04	TERPINENE-4-OL	4,15
34	39,27	SESQUITERPENE	0,01
35	39,47	AROMADENDRENE	0,03
36	39,88	COPACAMPHENE	0,01
37	40,39	cis-p-MENTH-2-EN-1-OL	0,33
38	40,56	SESQUITERPENE	0,01
39	41,53	ALLO-AROMADENDRENE	0,10
40	42,30	BENZOATE D'ETHYLE	0,01
41	42,61	CRYPTONE	0,01
42	42,83	alpha-HUMULENE	0,02
43	43,14	cis-PIPERITOL	0,13
44	43,43	CARVOTANACETONE	0,02
45	43,58	NERAL	0,03

Tableau de résultats 2 : EUCALYPTUS DIVES ORGANIC

LOT BEDL121

Pics	Temps de rétention	Constituants	%
46	44,38	alpha-TERPINEOL	1,07
47	44,52	LEDENE	0,11
48	45,29	GERMACRENE D	0,02
49	46,12	PIPERITONE	45,66
50	46,33	BICYCLOGERMACRENE	0,67
51	46,68	trans-PIPERITOL	0,16
52	47,43	delta-CADINENE	0,02
53	47,82	CITRONELLOL	0,01
54	49,46	NEROL	0,02
55	49,70	trans-SABINOL	0,11
56	50,64	COMPOSÉ AROMATIQUE	0,05
57	50,97	COMPOSÉ Mw=152	0,01
58	51,79	p-CYMENE-8-OL	0,08
59	51,85	GERANIOL	0,05
60	52,16	4-PHENYL-2-BUTANONE	0,12
61	54,45	cis-JASMONE	0,03
62	54,87	COMPOSÉ PHENOLIQUE	0,01
63	56,07	PALUSTROL	0,01
64	56,46	COMPOSÉ Mw=164	0,03
65	58,10	COMPOSÉ Mw=164	0,02
66	59,21	SESQUITERPENOL	0,01
67	60,06	SESQUITERPENOL	0,03
68	60,69	LEDOL	0,02
69	61,82	GLEENOL	0,02
70	62,73	GLOBULOL	0,07
71	62,92	ELEMOL	0,02
72	63,10	VIRIDIFLOROL	0,05
73	63,70	COMPOSÉ Mw=168	0,01
74	64,05	EUDESMA-5-EN-11-alpha-OL	0,01
75	64,48	ROSIFOLIOL	0,01
76	64,83	SPATHULENOL	0,04
77	66,76	gamma-EUDESMOL	0,02
78	67,14	THYMOL	0,02
79	67,51	2-ACETYLCYCLOPENTANONE	0,07
80	67,78	SESQUITERPENOL	0,02
81	68,33	CARVACROL	0,02
82	69,04	alpha-EUDESMOL	0,02
83	69,14	SESQUITERPENOL	0,03
84	69,34	beta-EUDESMOL	0,03
85	74,98	SESQUITERPENOL	0,02
86	75,67	COMPOSÉ Mw=168	0,03
		TOTAL	99,95

Date de l'analyse – date of the analysis : Août 2022,