

FICHE D'ANALYSE – ANALYSIS SHEET

Huile essentielle – Essential oil

Nom botanique – botanical name : **Cupressus sempervirens**
Nom commun - french name: CYPRES TOUJOURS VERT
Numéro du lot – lot number: **CSB118**
Origine - origin: ---- **ESPAGNE**
Partie de la plante – part of the plant: **RAMEAU**
Date de distillation – distillation date : 11/2021
Date de péremption – out of date : 01/2027

Caractéristiques d'analyse – analysis characteristics:

CPG - SM / CPG-FID AGILENT
Colonne : VF WAX 60-0,25-0,25
Programmation de température : 10 min à 60°C - 2°C/min jusqu'à 250°C - 15 min à 250°Cz
Gaz vecteur Hé : 23 psis

Caractéristiques physiques – physical characteristics :

Aspect – physical state	Liquide Limpide
Couleur - colour	Jaune très clair
Odeur - odour	Caractéristique boisée et de térébenthine
Densité à 20°C - density	0.869
Densité à 15°C - density	0.873
Indice de réfraction à 20°C - refractive index	1.470 4
Pouvoir rotatoire à 20°C - optical rotation	+ 23.85 °
Miscibilité à l'éthanol à 90% - miscibility	5 volumes d'alcool à 90 % / 1 volume d'HE (gouttes en suspension)
Point d'éclair : SETAFLASH - flashpoint	38.2 °C

Analyses pesticides – pesticide analysis :

Pesticides Organochlorés : Dosage par GC MS détecteur XSD (méthode multirésidus interne validée selon la norme NF V03-110) Liste des pesticides recherchés (Pharmacopée Européenne): Alachlor, Aldrine, Bromophos Ethyl, Bromophos Methyl, Chlordane, Chlorfenvinphos, Chlorpyrifos, Chlorpyrifos Methyl, Chlorthal Dimethyl, Cyfluthrine, Cyhalothrine lambda, Cypermethrine, Dichlofluanide, Dichlorvos, Dicofol (Kelthane), Dieldrine, Endosulfan, Endosulfan sulfate, Endrine, Fenchlorphos (Ronnel), Fenchlorphos-oxon, Fenvalerate, Fluvalinate, Heptachlor, Heptachlor epoxide, Hexachlorobenzene, Hexachlorocyclohexane α , Hexachlorocyclohexane β , Hexachlorocyclohexane δ , Hexachlorocyclohexane ϵ , Lindane, Methoxychlore, Mirex, Naled, o,p'-DDD, o,p'-DDE, o,p'-DDT, Oxychlordane, p,p'-DDD, p,p'-DDE, p,p'-DDT, Pentachloroaniline, Pentachloroanisole, Permethrine, Phosalone, Procymidone, Profenophos, Prothiofos, Quintozene, S421, Tecnazene, Tetradifon, Vinclozoline	Résultats < LMR* * Limite Maximale de Résidus autorisée
Pesticides Organophosphorés : Dosage par GC MS détecteur FPD (méthode multirésidus interne validée selon la norme NF V03-110) Liste des pesticides recherchés (Pharmacopée Européenne): Acephate, Azinphos Ethyl, Azinphos Méthyl, Bromophos Ethyl, Bromophos Méthyl, Chlorfenvinphos, Chlorpyrifos, Chlorpyrifos Methyl, Diazinon, Dichlorvos, Dimethoate, Ethion, Etrimphos, Fenchlorphos (Ronnel), Fenchlorphos-oxon, Fenitrothion, Fensulfthion (Dasanit), Fensulfthion-oxon, Fensulfthion-oxon-sulfone, Fensulfthion-sulfone, Fenthion, Fenthion-oxon, Fenthion-oxon-sulfone, Fenthion-oxon-sulfoxyde, Fenthion-sulfone, Fenthion-sulfoxyde, Fonofos, Malaixon, Malathion, Mecarbam, Methacrifos, Methamidophos (Monitor), Methidathion, Monocrotophos, Naled, Omethoate, Paraixon, Paraixon Méthyl, Parathion Ethyl, Parathion Methyl, Phosalone, Phosmet, Pirimiphos Ethyl, Pirimiphos Méthyl, Profenophos, Prothiofos, Quinalphos.	Résultats < LMR* * Limite Maximale de Résidus autorisée

Profil CHROMATOGRAPHIQUE

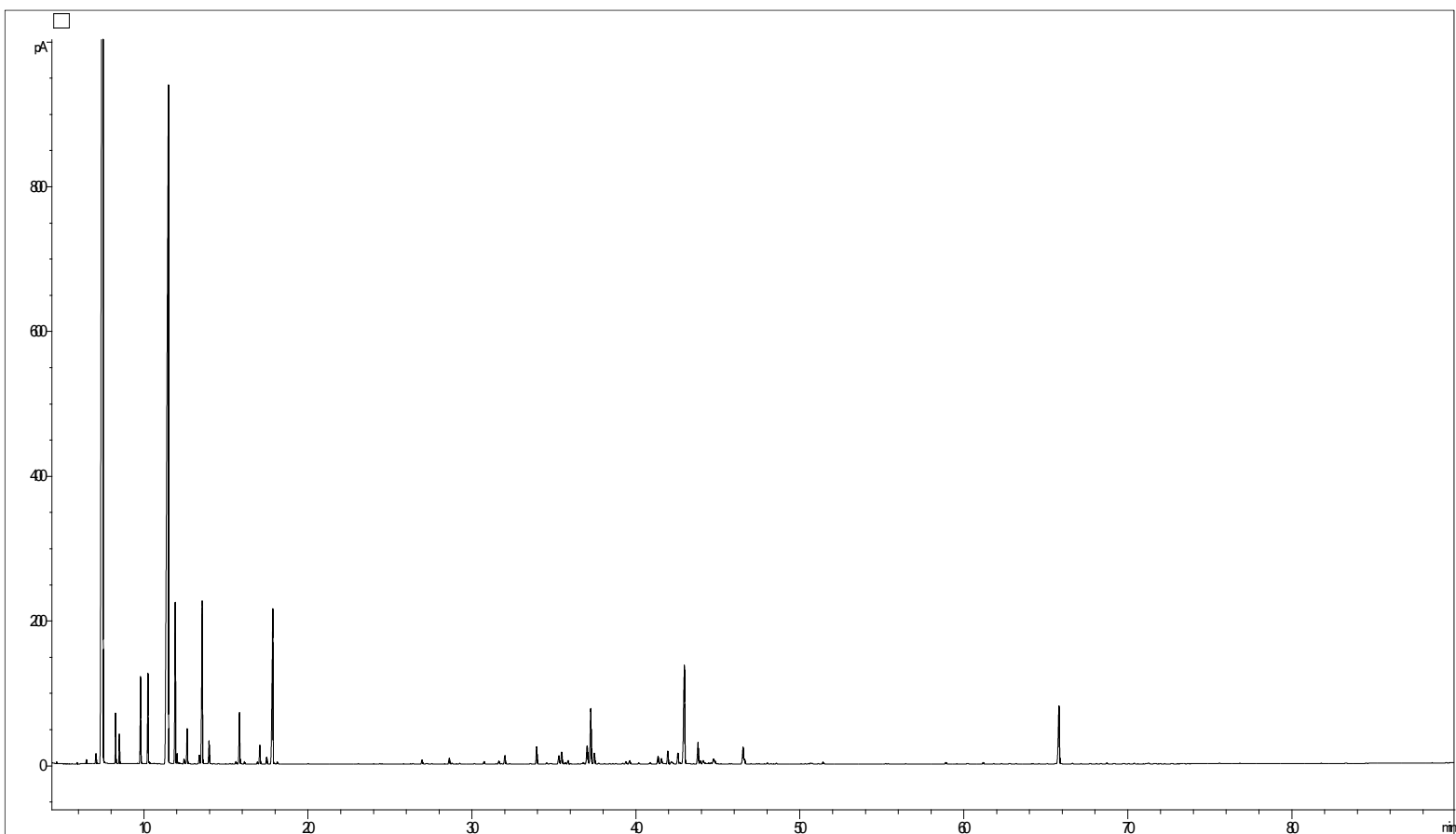


Tableau de résultats 1 : CYPRES

LOT CSB118

Pics	Temps de rétention	Constituants	%
1	4,7	ACETONE	0,02
2	5,9	CYCLOFENCHENE	0,01
3	6,5	BORNYLENE	0,05
4	7,1	TRICYCLENE	0,17
5	7,4	alpha-PINENE	49,68
6	7,5	alpha-THUYENE	0,42
7	8,3	alpha-FENCHENE	0,60
8	8,5	CAMPHENE	0,36
9	9,8	beta-PINENE	1,28
10	10,2	SABINENE	1,34
11	10,3	PINADIENE	0,03
12	11,5	delta3-CARENE	22,99
13	11,9	beta-MYRCENE	2,53
14	12,0	alpha-PHELLANDRENE	0,13
15	12,2	psi-LIMONENE	0,02
16	12,4	o-CYMENE	0,08
17	12,6	alpha-TERPINENE	0,54
18	13,4	ISOSYLVESTRENE	0,15
19	13,5	LIMONENE	3,00
20	14,0	beta-PHELLANDRENE + 1,8-CINEOLE	0,38
21	15,2	cis-beta-OCIMENE	0,01
22	15,6	TERPENE ISOMERE	0,05
23	15,8	gamma-TERPINENE	0,90
24	16,1	trans-beta-OCIMENE	0,04
25	16,9	m-CYMENE	0,03
26	17,1	p-CYMENE	0,34
27	17,5	ISOTERPINOLENE	0,14
28	17,8	TERPINOLENE	3,50
29	18,1	TERPINOLENE ISOMERE	0,04
30	26,4	DIMETHYLSTYRENE ISOMERE	0,01
31	26,9	alpha-p-DIMETHYLSTYRENE	0,09
32	27,2	COMPOSÉ MENTHATRIENIQUE	0,01
33	27,3	cis-OXYDE DE LINALOL	0,01
34	28,6	alpha-CUBEBENE	0,12
35	28,8	trans-OXYDE DE LINALOL	0,02
36	29,2	delta-ELEMENE	0,02
37	30,1	YLANGENE	0,01
38	30,7	alpha-COPAENE	0,05
39	31,6	CAMPHRE	0,07
40	31,8	Alpha-BOURBONENE	0,01
41	32,0	KARAHANAENONE	0,19
42	33,6	beta1-CUBEBENE	0,02
43	33,9	LINALOL	0,36
44	34,5	ACETATE DE LINALYLE	0,03
45	34,8	trans-p-MENTH-2-EN-1-OL	0,02

Tableau de résultats 2 : CYPRES

LOT CSB118

Pics	Temps de rétention	Constituants	%
46	35,3	alpha-CEDRENE	0,20
47	35,5	beta-FUNEBRENE	0,29
48	35,7	epsilon-CADINENE	0,03
49	35,9	ACETATE DE BORNYLE	0,08
50	36,7	beta-ELEMENE	0,01
51	36,8	beta-CUBEBENE	0,04
52	37,0	beta-CARYOPHYLLENE	0,47
53	37,2	TERPINENE-4-OL	1,28
54	37,5	ACETATE DE TERPINEN-4-YLE	0,27
55	37,7	METHYL CARVACROL ETHER	0,02
56	38,4	ESTER TERPENIQUE	0,01
57	38,8	THUYOPSENE	0,02
58	39,2	cis-p-MENTH-2-EN-1-OL	0,02
59	39,4	UMBELLULONE	0,06
60	39,6	CADINA-3,5-DIENE	0,09
61	40,2	trans-PINOCARVEOL	0,03
62	40,9	ZONARENE	0,03
63	41,3	alpha-HUMULENE	0,19
64	41,5	cis-4,5-MUUIROLADIENE	0,12
65	41,9	FORMIATE DE TERPENYLE	0,28
66	42,2	NERAL	0,05
67	42,5	gamma-MUUIROLENE	0,26
68	42,7	COMPOSÉ Mw=150	0,03
69	43,0	ACETATE DE TERPENYLE + alpha-TERPINEOL	2,76
70	43,2	VERBENONE	0,01
71	43,3	BORNEOL	0,02
72	43,8	GERMACRENE D	0,50
73	43,9	SESQUITERPENE	0,08
74	44,1	MUUIROLADIENE ISOMERE	0,09
75	44,2	SESQUITERPENE	0,03
76	44,4	SESQUITERPENE	0,02
77	44,6	ESTER TERPENIQUE	0,03
78	44,7	alpha-MUUIROLENE	0,11
79	44,8	ESTER TERPENIQUE	0,08
80	45,8	beta-CURCUMENE	0,01
81	46,5	delta-CADINENE	0,41
82	46,6	gamma-CADINENE	0,10
83	48,0	CADINA-1,4-DIENE	0,02
84	48,6	alpha-AMORPHENE	0,02
85	50,5	4-ETHYL-GUAIACOL	0,01
86	50,6	cis-CALAMENENE	0,03
87	50,7	trans-CALAMENENE	0,02
88	51,1	m-CYMENE-8-OL	0,01
89	51,4	p-CYMENE-8-OL	0,05
90	55,2	alpha-CALACORENE	0,01

Tableau de résultats 3 : CYPRES

LOT CSB118

Pics	Temps de rétention	Constituants	%
91	58,8	OXYDE DE CARYOPHYLLENE	0,02
92	58,9	2,4-DECADIEN-1-OL	0,02
93	61,2	ISOVALERATE DE DECADIENYLE	0,03
94	62,8	Epi-CUBENOL	0,02
95	65,6	EPOXYDE SESQUITERPENIQUE	0,02
96	65,8	CEDROL	1,53
97	66,6	EPOXYDE SESQUITERPENIQUE	0,02
98	67,7	ISOCEDROL	0,01
99	68,4	T-CADINOL	0,01
100	68,7	THYMOL	0,02
101	69,2	alpha-MUUROLOL	0,02
102	70,4	GERANYLGERANIADIENE	0,02
103	71,2	beta-EUDESOL	0,01
104	71,3	alpha-CADINOL	0,03
105	75,6	SANDARACOPIMADIENE	0,02
106	76,8	OXYDE DE MANOYLE	0,01
107	83,3	ABIETATRIENE	0,01
		TOTAL	99,95

Date de l'analyse – date of the analysis : Janvier 2022,

C. Schulze
Contrôle qualité