

FICHE D'ANALYSE – ANALYSIS SHEET

Huile essentielle – Essential oil

Nom botanique – botanical name : **Apium graveolens**
 Nom commun – french name: CELERI
 Numéro du lot – lot number : **APS116**
 Origine - origin : --- INDE
 Partie de la plante – part of the plant : FRUIT
 Date de distillation – distillation date : 10/2022
 Date de péremption – out of date : 01/2028

Caractéristiques d'analyse – analysis characteristics :

CPG - SM / CPG-FID AGILENT
 Colonne : VF WAX 60-0,5-0,25
 Programmation de température : 10 min à 60°C - 2°C/min jusqu'à 250°C - 15 min à 250°C
 Gaz vecteur Hé : 23 psis
 Limite d'identification des pics : 0.01%

Caractéristiques physiques – physical characteristics :

Aspect – physical state	Liquide, limpide
Couleur - colour	Jaune clair
Odeur - odour	Epicée, caractéristique
Densité à 20°C - density	0.884
Densité à 15°C - density	0.887
Indice de réfraction à 20°C - refractive index	1.480 5
Pouvoir rotatoire à 20°C - optical rotation	+67.45°
Miscibilité à l'éthanol à 90% - miscibility	1 volume d'HE est miscible à 0.1 volume d'éthanol à 95 % (V/V)
Point d'éclair : SETAFLASH - flashpoint	55.6 °C

Analyses pesticides – pesticide analysis :

<p>Pesticides Organochlorés : Dosage par GC MS détecteur XSD (méthode multirésidus interne validée selon la norme NF V03-110) Liste des pesticides recherchés (Pharmacopée Européenne): Alachlor, Aldrine, BromophosEthyl, BromophosMethyl, Chlordane, Chlorfenvinphos, Chlorpyriphos, ChlorpyriphosMethyl, ChlorthalDimethyl, Cyfluthrine, Cyhalothrine lambda, Cypermethrine, Dichlofluanide, Dichlorvos, Dicofol (Kelthane), Dieldrine, Endosulfan, Endosulfan sulfate, Endrine, Fenchlorphos (Ronnell), Fenchlorphos-oxon, Fenvalerate, Fluvalinate, Heptachlor, Heptachlorepoxyde, Hexachlorobenzene, Hexachlorocyclohexane α, Hexachlorocyclohexane β, Hexachlorocyclohexane δ, Hexachlorocyclohexane ϵ, Lindane, Methoxychlore, Mirex, Naled, o,p'-DDD, o,p'-DDE, o,p'-DDT, Oxychlordane, p,p'-DDD, p,p'-DDE, p,p'-DDT, Pentachloroaniline, Pentachloroanisole, Permethrine, Phosalone, Procymidone, Profenophos, Prothiofos, Quintozene, S421, Tecnazene, Tetradifon, Vinclozoline</p>	<p>Résultats</p> <p style="text-align: center;">< LMR*</p> <p><small>* Limite Maximale de Résidus autorisée</small></p>
<p>Pesticides Organophosphorés: Dosage par GC MS détecteur FPD (méthode multirésidus interne validée selon la norme NF V03-110) Liste des pesticides recherchés(Pharmacopée Européenne): Acephate, AzinphosEthyl, Azinphos Méthyl, BromophosEthyl, Bromophos Méthyl, Chlorfenvinphos, Chlorpyriphos, ChlorpyriphosMethyl, Diazinon, Dichlorvos, Dimethoate, Ethion, Etrimpfos, Fenchlorphos (Ronnell), Fenchlorphos-oxon, Fenitrothion, Fensulfothion (Dasanit), Fensulfothion-oxon, Fensulfothion-oxon-sulfone, Fensulfothion-sulfone, Fenthion, Fenthion-oxon, Fenthion-oxon-sulfone, Fenthion-oxon-sulfoxyde, Fenthion-sulfone, Fenthion-sulfoxyde, Fonofos, Malaaxon, Malathion, Mecarbam, Methacrifos, Methamidophos (Monitor), Methidathion, Monocrotophos, Naled, Omethoate, Paraoxon, Paraoxon Méthyl, ParathionEthyl, ParathionMethyl, Phosalone, Phosmet, PirimiphosEthyl, Pirimiphos Méthyl, Profenophos, Prothiofos, Quinalphos.</p>	<p>Résultats</p> <p style="text-align: center;">< LMR*</p> <p><small>* Limite Maximale de Résidus autorisée</small></p>

Profil CHROMATOGRAPHIQUE

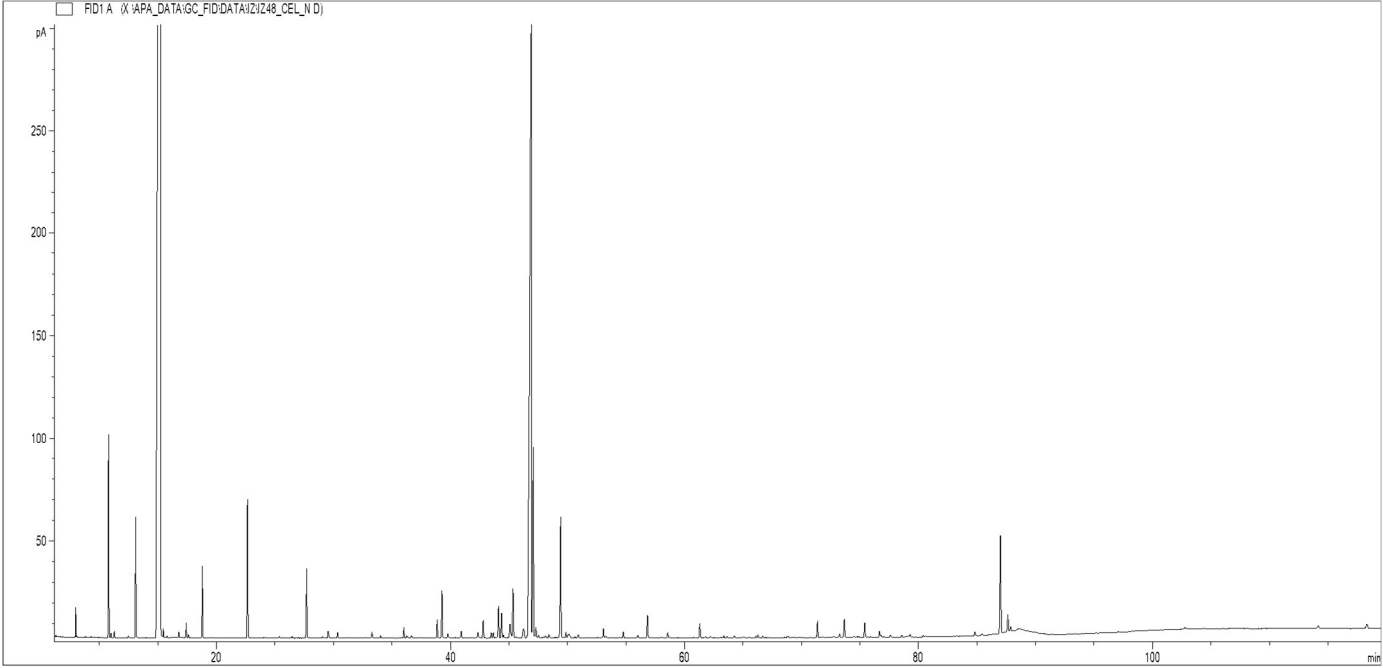


Tableau de résultats 1 : CÉLERI SEMENCES

LOT N° APS116

Pics	Temps de rétention	Constituants	%
1	7,98	alpha-PINENE	0,19
2	10,78	beta-PINENE	1,57
3	10,99	TERPENE ISOMERE	0,04
4	11,27	SABINENE	0,05
5	13,10	beta-MYRCENE	1,07
6	15,22	LIMONENE	65,32
7	15,46	beta-PHELLANDRENE	0,07
8	16,78	Cis-beta-OCIMENE	0,04
9	17,41	gamma-TERPINENE	0,12
10	17,59	Trans-beta-OCIMENE	0,03
11	18,80	p-CYMENE	0,62
12	22,67	PENTYL CYCLOHEXADIENE	1,40
13	27,72	PENTYL BENZENE	0,69
14	29,56	cis-1,2-EPOXYDE DE LIMONENE	0,09
15	30,36	trans-1,2-EPOXYDE DE LIMONENE	0,06
16	33,31	COMPOSÉ Mw=152	0,06
17	34,03	COMPOSÉ Mw=154	0,02
18	36,03	LINALOL	0,11
19	36,71	trans-8,9-EPOXYDE DE LIMONENE	0,02
20	38,88	beta-ELEMENE	0,20
21	39,28	beta-CARYOPHYLLENE	0,54
22	39,78	cis-DIHYDROCARVONE	0,06
23	40,93	cis-p-MENTHA-2,8-DIEN-1-OL	0,09
24	42,36	ACETATE DE trans-PINOCARVYLE	0,08
25	42,80	COMPOSÉ Mw=152	0,20
26	43,49	trans-p-MENTHA-2,8-DIEN-1-OL	0,07
27	43,67	alpha-HUMULENE	0,07
28	44,12	gamma-SELINENE	0,39
29	44,38	4,5-di-epi-ARISTOLOCHENE	0,31
30	44,54	LAVANDULAL	0,04
31	45,09	alpha-DIHYDRO-AGAROFURANE	0,24
32	45,36	SESQUITERPENE	0,62
33	45,59	SESQUITERPENE	0,02
34	46,26	EREMOPHILENE	0,21
35	46,90	beta-SELINENE	14,98
36	47,09	alpha-SELINENE	2,42
37	47,31	CARVONE	0,13
38	47,54	SESQUITERPENE	0,04
39	48,01	SESQUITERPENE Mw=202	0,02
40	48,15	SESQUITERPENE Mw=202	0,03
41	48,42	trans-ISOPIPERITENOL	0,05
42	49,43	COMPOSÉ Mw=222	1,52
43	49,88	alpha-CURCUMENE	0,06
44	50,05	CUMINAL	0,04
45	50,14	SELINA-3,7-DIENE	0,07

Tableau de résultats 2 : CÉLERI SEMENCES

LOT N° APS116

Pics	Temps de rétention	Constituants	%
46	50,93	ALCOOL TERPENIQUE	0,05
47	53,09	trans-CARVEOL	0,11
48	53,27	ISOPIPERITENONE	0,03
49	54,78	cis-CARVEOL	0,07
50	56,02	cis-p-MENTHA-1(7),8-DIEN-2-OL	0,03
51	56,85	VALEROPHENONE	0,27
52	58,58	ESTER ALIPHATIQUE	0,06
53	61,32	OXYDE DE CARYOPHYLLENE	0,17
54	63,37	ESTER TERPENIQUE	0,03
55	64,28	COMPOSÉ Mw=220	0,03
56	66,30	SESQUITERPENOL	0,03
57	71,38	THYMOL	0,19
58	72,74	COMPOSÉ AROMATIQUE	0,03
59	73,26	alpha-EUDESOL	0,05
60	73,67	beta-EUDESOL	0,23
61	75,41	trans-LIMONENE-1,2-DIOL	0,18
62	76,68	COMPOSÉ Mw=168	0,08
63	76,79	CARYOPHYLLA-2,6-DIEN-5-alpha-OL	0,03
64	77,61	COMPOSÉ AROMATIQUE	0,03
65	78,58	OXYDE SESQUITERPENIQUE	0,02
66	79,16	SESQUITERPENONE	0,03
67	79,31	OXYDE SESQUITERPENIQUE	0,04
68	84,84	COMPOSÉ Mw=192	0,07
69	85,40	COMPOSÉ Mw=192	0,02
70	87,01	N-BUTYL PHTALIDE	1,34
71	87,64	SEDANOLIDE	0,21
72	87,89	OXYDE SESQUITERPENIQUE	0,07
73	90,04	Z-LIGUSTILIDE	0,01
74	90,71	COMPOSÉ Mw=206	0,02
75	90,80	SEDANENOLIDE	2,20
76	102,77	ACIDE PALMITIQUE	0,03
77	114,17	COMPOSÉ TERPENIQUE	0,05
78	118,33	COMPOSÉ Mw=192	0,10
		TOTAL	100,00

Date de l'analyse – date of the analysis : Février 2023,