

FICHE D'ANALYSE – ANALYSIS SHEET

Huile essentielle – Essential oil

Nom botanique – botanical name : **Melaleuca alternifolia**
Nom commun – French name : TEA TREE
Numéro du lot – lot number : **OF39544**
Origine - origin: ---- - AUSTRALIE
Partie de la plante – part of the plant : FEUILLE
Date de distillation – distillation date : 05/2018
Date de péremption – out of date : 12/2023

Caractéristiques d'analyse – analysis characteristics:

CPG - SM HEWLETT PACKARD / CPG-FID
Colonne : HP INNOWAX 60-0.5-0.25
Programmation de température : 6 mn à 50°C -2°C/mn □ 250°C-20mn à 250°C Gaz
vecteur He : 22 psis

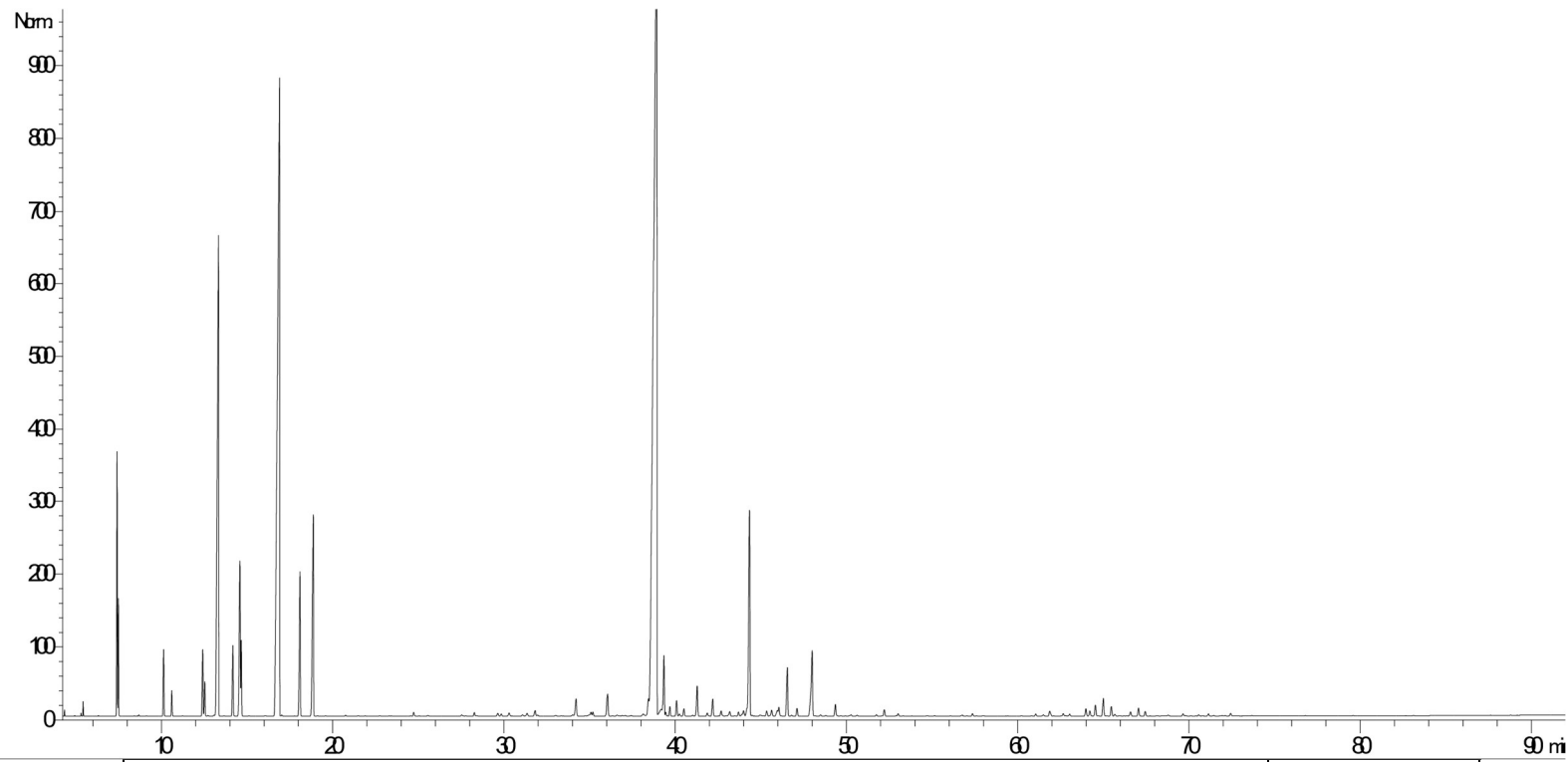
Caractéristiques physiques – physical characteristics :

Aspect – physical state	Liquide limpide
Couleur - colour	Jaune très pâle
Odeur - odour	caractéristique
Densité à 20°C - density	0,898
Densité à 15°C - density	0,902
Indice de réfraction à 20°C - refractive index	1,478 1
Pouvoir rotatoire à 20°C – optical rotation	+ 9,90 °
Miscibilité à l'éthanol à 85% - miscibility	0,7 volume d'alcool / 1 volume d'HE
Point d'éclair : SETAFLASH - flashpoint	57,9 °C

Analyses pesticides – pesticide analysis :

Pesticides Organochlorés : Dosage par GC MS détecteur XSD (méthode multirésidus interne validée selon la norme NF V03-110)	Résultats
Liste des pesticides recherchés (Pharmacopée Européenne): Alachlor, Aldrine, BromophosEthyl, BromophosMethyl, Chlordane, Chlorfenvinphos, Chlorpyriphos, ChlorpyriphosMethyl, ChlorthalDimethyl, Cyfluthrine, Cyhalothrine lambda, Cypermethrine, Dichlofluanide, Dichlorvos, Dicofol (Kelthane), Dieldrine, Endosulfan, Endosulfan sulfate, Endrine, Fenchlorphos (Ronnel), Fenchlorphos-oxon, Fenvalerate, Fluvalinate, Heptachlor, Heptachlorepoxyde, Hexachlorobenzene, Hexachlorocyclohexane α , Hexachlorocyclohexane β , Hexachlorocyclohexane δ , Hexachlorocyclohexane ϵ , Lindane, Methoxychlore, Mirex, Naled, o,p'-DDD, o,p'-DDE, o,p'-DDT, Oxychlordane, p,p'-DDD, p,p'-DDE, p,p'-DDT, Pentachloroaniline, Pentachloroanisole, Permethrine, Phosalone, Procymidone, Profenophos, Prothiofos, Quintozene, S421, Tecnazene, Tetradifon, Vinclozoline	< LMR* * Limite Maximale de Résidus autorisée

FDIA (G 37D)



Pesticides Organophosphorés: Dosage par GC MS détecteur FPD (méthode multirésidus interne validée selon la norme NF V03-110)

Liste des pesticides recherchés(Pharmacopée Européenne): Acephate, AzinphosEthyl, Azinphos Méthyl, BromophosEthyl, Bromophos Méthyl, Chlorfenvinphos, Chlorpyriphos, ChlorpyriphosMethyl, Diazinon, Dichlorvos, Dimethoate, Ethion, Etrimphos, Fenchlorphos (Ronnal), Fenchlorphos-oxon, Fenitrothion, Fensulfothion (Dasanit), Fensulfothion-oxon, Fensulfothion-oxon-sulfone, Fensulfothion-sulfone, Fenthion, Fenthion-oxon, Fenthion-oxonsulfone, Fenthion-oxon-sulfoxyde, Fenthion-sulfone, Fenthion-sulfoxyde, Fonofos, Malaixon, Malathion, Mecarbam, Methacrifos, Methamidophos (Monitor), Methidathion, Monocrotophos, Naled, Omethoate, Paraoxon, Paraoxon Méthyl, ParathionEthyl, ParathionMethyl, Phosalone, Phosmet, PirimiphosEthyl, Pirimiphos Méthyl, Profenophos, Prothiofos, Quinalphos.

Résultats

< LMR*

* Limite Maximale de Résidus autorisée

Profil CHROMATOGRAPHIQUE

MELALEUCA ALTERNIFOLIA

Tableau de résultats 1 :

OF39544

Pics	Temps de rétention	Constituants	%
1	4,3	2-METHYL PROPANAL	0,03
2	4,9	ACETATE D'ETHYLE	0,01
3	5,3	2-METHYL BUTANAL + ISOVALERALDEHYDE	0,09
4	5,4	ETHANOL	0,09
5	7,4	alpha-PINENE	2,41
6	7,5	alpha-THUYENE	0,90
7	8,4	alpha-FENCHENE	0,01
8	8,7	CAMPHENE	0,01
9	10,1	beta-PINENE	0,71
10	10,6	SABINENE	0,27
11	12,4	beta-MYRCENE	0,87
12	12,5	alpha-PHELLANDRENE	0,41
13	12,7	psi-LIMONENE	0,01
14	13,3	alpha-TERPINENE	9,68
15	14,2	LIMONENE	0,91
16	14,5	1,8-CINEOLE	0,78
17	14,6	beta-PHELLANDRENE	2,42
18	16,8	gamma-TERPINENE	20,57
19	17,0	Trans-beta-OCIMENE	0,01
20	18,0	p-CYMENE	2,05
21	18,8	TERPINOLENE	3,43
22	20,7	ACETATE DE cis-3-HEXENYLE	0,01
23	24,7	3-HEXEN-1-OL	0,05
24	25,5	MENTHATRIENE ISOMERE	0,01
25	27,5	MENTHATRIENE ISOMERE	0,02
26	28,3	alpha-p-DIMETHYLSTYRENE	0,05
27	29,6	alpha-CUBEBENE	0,05
28	29,8	Trans-THUYANOL	0,03
29	30,3	SESQUITERPENE	0,06
30	31,1	BICYCLOELEMENE	0,02
31	31,3	CYCLOSATIVENE	0,06
32	31,8	SESQUITERPENE	0,02
33	31,9	alpha-COPAENE	0,11
34	34,0	SESQUITERPENE	0,03
35	34,2	alpha-GURJUNENE	0,34
36	35,0	SESQUITERPENE	0,03
37	35,1	Cis-THUYANOL	0,06
38	35,2	LINALOL	0,07
39	36,1	Trans-p-MENTH-2-EN-1-OL	0,40
40	36,6	SESQUITERPENE	0,03
41	36,8	TERPINENE-1-OL	0,02
42	37,1	SESQUITERPENE	0,02

43	37,4	FENCHOL	0,02
44	38,1	beta-MAALIENE	0,06
45	38,4	beta-CARYOPHYLLENE	0,33

Tableau de résultats 2 :

OF39544

Pics	Temps de rétention	Constituants	%
46	38,9	TERPINENE-4-OL	40,17
47	39,2	SESQUITERPENE	0,24
48	39,3	AROMADENDRENE	1,01
49	39,4	SESQUITERPENE	0,05
50	39,7	SESQUITERPENE	0,14
51	40,1	Cis-p-MENTH-2-EN-1-OL	0,24
52	40,2	GURJUNENE ISOMERE	0,03
53	40,5	CADINA-3,5-DIENE	0,12
54	41,0	SESQUITERPENE	0,02
55	41,3	ALLO-AROMADENDRENE	0,52
56	41,8	SESQUITERPENE	0,05
57	42,2	ZONARENE	0,29
58	42,6	alpha-HUMULENE	0,10
59	43,1	delta-TERPINEOL	0,03
60	43,2	Trans-PIPERITOL	0,06
61	43,6	NERAL	0,07
62	43,9	gamma-MUUROLENE	0,13
63	44,2	CALARENE	0,12
64	44,3	alpha-TERPINEOL	2,78
65	44,4	LEDENE	1,03
66	44,9	SESQUITERPENE	0,03
67	45,3	GERMACRENE D	0,09
68	45,6	beta-SELINENE	0,12
69	45,8	PIPERITONE	0,03
70	45,9	alpha-SELINENE	0,08
71	46,0	alpha-MUUROLENE	0,16
72	46,5	BICYCLOGERMACRENE	0,85
73	46,7	SESQUITERPENE	0,02
74	47,1	Cis-PIPERITOL	0,13
75	47,9	gamma-CADINENE	0,26
76	48,0	delta-CADINENE	1,24
77	48,5	SESQUITERPENE	0,02
78	48,8	SESQUITERPENE Mw=202	0,01
79	49,3	CADINA-1,4-DIENE	0,21
80	50,2	NEROL	0,03
81	50,6	SESQUITERPENE	0,02
82	51,7	SESQUITERPENE	0,02
83	52,2	CALAMENENE	0,11
84	52,9	GERANIOL	0,01
85	53,0	p-CYMENE-8-OL	0,04
86	55,1	épi-CUBEBOL	0,01

MELALEUCA ALTERNIFOLIA


87	56,7	alpha-CALACORENE	0,03
88	57,3	PALUSTROL	0,04
89	57,9	CUBEBOL	0,01
90	61,0	EUDESMOL ISOMERE	0,04

Tableau de résultats 3 :

OF39544

Pics	Temps de rétention	Constituants	%
91	61,4	GLEENOL ISOMERE	0,01
92	61,5	METHYLEUGENOL	0,02
93	61,8	Épi-GLOBULOL	0,11
94	62,6	LEDOL	0,05
95	63,9	GLEENOL	0,13
96	64,2	épi-CUBENOL	0,09
97	64,5	CUBENOL	0,19
98	65,0	GLOBULOL	0,31
99	65,5	VIRIDIFLOROL	0,16
100	65,6	Cis-1,4-DIHYDROXY-p-MENTH-2-ENE	0,03
101	66,6	10-épi-gamma-EUDESMOL	0,08
102	67,0	ROSIFOLIOL	0,14
103	67,4	SPATHULENOL	0,08
104	68,8	Trans-1,4-DIHYDROXY-p-MENTH-2-ENE	0,02
105	69,6	T-CADINOL	0,04
106	70,5	alpha-MUUROLOL	0,02
107	71,1	delta-CADINOL	0,04
108	71,4	CARVACROL	0,01
109	72,4	beta-NOOTKATOL	0,05
		TOTAL	99,96

Date de l'analyse – date of the analysis : Décembre 2018,


C. Schulze
Contrôle qualité