

# FICHE D'ANALYSE – ANALYSIS SHEET

## Huile essentielle – Essential oil

Nom botanique – botanical name : **Juniperus virginiana**  
Nom commun – french name : CEDRE DE VIRGINIE  
Numéro du lot – lot number: **OF47051**  
Origine - origin : --- VIRGINIE  
Partie de la plante – part of the plant : BOIS  
Date de distillation – distillation date : 02/2020  
Date de péremption – out of date : 01/2026

### Caractéristiques d'analyse – analysis characteristics :

CPG - SM / CPG-FID AGILENT  
Colonne : VF WAX 60-0,5-0,25  
Programmation de température : 5 mn à 65 °C - 2 °C/mn → 250 °C - 15 mn à 250 °C  
Gaz vecteur Hé : 22 psis

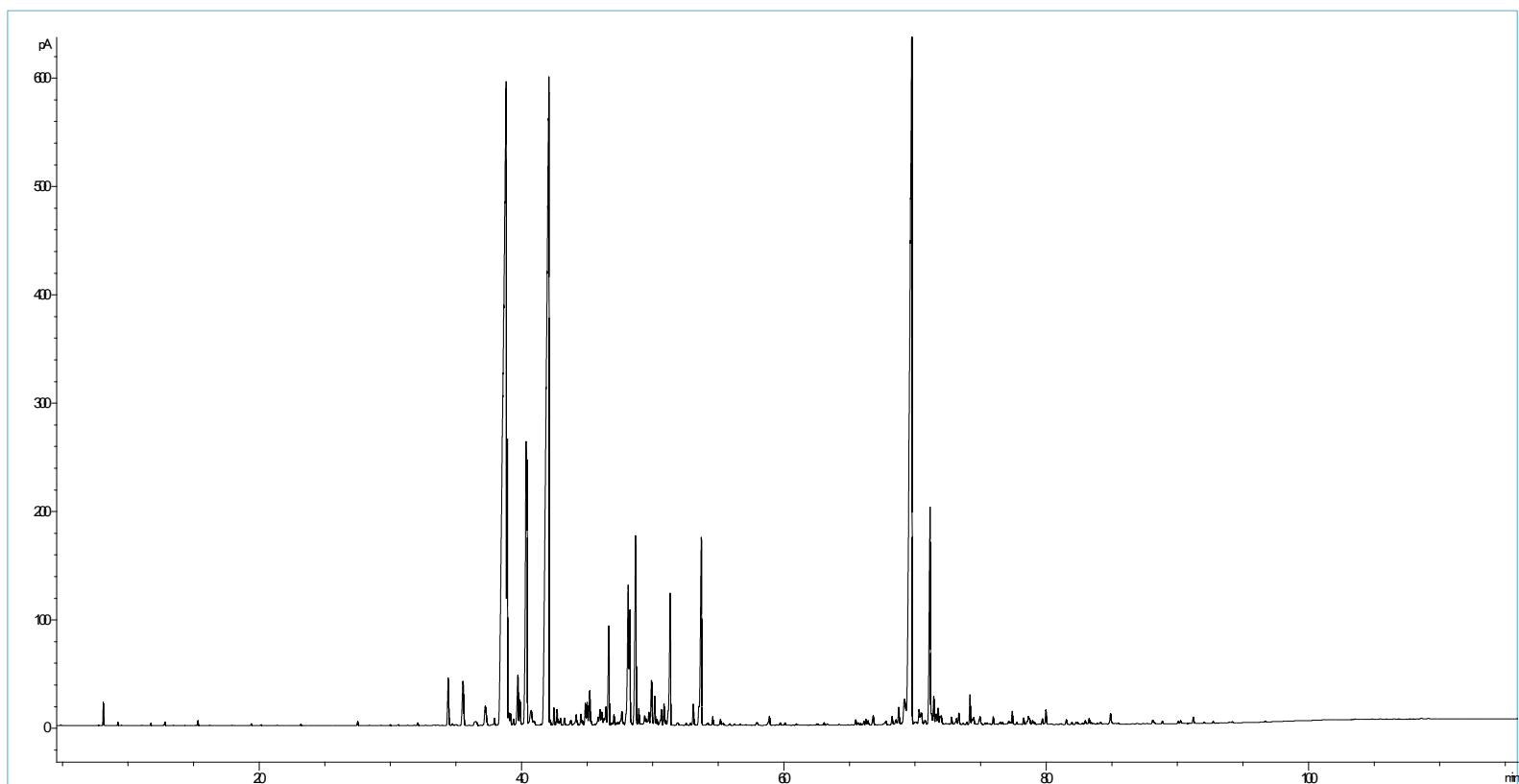
### Caractéristiques physiques - physical characteristics:

Aspect - physical state	Liquide légèrement visqueux
Couleur - colour	Jaune pâle
Odeur - odour	Caractéristique, boisée
Densité à 20°C - density	0,952
Densité à 15°C - density	0,956
Indice de réfraction à 20°C - refractive index	1,504 6
Pouvoir rotatoire à 20°C - optical rotation	- 27.55 °
Miscibilité à l'éthanol à 90% - miscibility	8 volumes d'alcool à 90% / 1 volume d'HE (gouttes en suspension)
Point d'éclair : SETAFLASH - flashpoint	109.6 °C

### Analyses pesticides – pesticide analysis :

<b>Pesticides Organochlorés : Dosage par GC MS détecteur XSD (méthode multirésidus interne validée selon la norme NF V03-110)</b> <b>Liste des pesticides recherchés (Pharmacopée Européenne):</b> Alachlor, Aldrine, BromophosEthyl, BromophosMethyl, Chlordane, Chlorfenvinphos, Chlorpyrifos, ChlorpyrifosMethyl, ChlorthalDimethyl, Cyfluthrine, Cyhalothrine lambda, Cypermethrine, Dichlofluanide, Dichlorvos, Dicofol (Kelthane), Dieldrine, Endosulfan, Endosulfan sulfate, Endrine, Fenchlorphos (Ronnel), Fenchlorphos-oxon, Fenvalerate, Fluvalinate, Heptachlor, Heptachlorepoxyde, Hexachlorobenzene, Hexachlorocyclohexane $\alpha$ , Hexachlorocyclohexane $\beta$ , Hexachlorocyclohexane $\delta$ , Hexachlorocyclohexane $\epsilon$ , Lindane, Methoxychlore, Mirex, Naled, o,p'-DDD, o,p'-DDE, o,p'-DDT, Oxychlordane, p,p'-DDD, p,p'-DDE, p,p'-DDT, Pentachloroaniline, Pentachloroanisole, Permethrine, Phosalone, Procymidone, Profenophos, Prothiofos, Quintozene, S421, Tecnazene, Tetradifon, Vinclozoline	<b>Résultats</b>  < LMR*  * Limite Maximale de Résidus autorisée
<b>Pesticides Organophosphorés: Dosage par GC MS détecteur FPD (méthode multirésidus interne validée selon la norme NF V03-110)</b> <b>Liste des pesticides recherchés(Pharmacopée Européenne):</b> Acephate, AzinphosEthyl, Azinphos Méthyl, BromophosEthyl, Bromophos Méthyl, Chlorfenvinphos, Chlorpyrifos, ChlorpyrifosMethyl, Diazinon, Dichlorvos, Dimethoate, Ethion, Etriphos, Fenchlorphos (Ronnel), Fenchlorphos-oxon, Fenitrothion, Fensulfthion (Dasanit), Fensulfthion-oxon, Fensulfthion-oxon-sulfone, Fensulfthion-sulfone, Fenthion, Fenthion-oxon, Fenthion-oxon-sulfone, Fenthion-oxon-sulfoxyde, Fenthion-sulfone, Fenthion-sulfoxyde, Fonofos, Malaoxon, Malathion, Mecarbam, Methacrifos, Methamidophos (Monitor), Methidathion, Monocrotophos, Naled, Omethoate, Paraoxon, Paraoxon Méthyl, ParathionEthyl, ParathionMethyl, Phosalone, Phosmet, PirimiphosEthyl, Pirimiphos Méthyl, Profenophos, Prothiofos, Quinalphos.	<b>Résultats</b>  < LMR*  * Limite Maximale de Résidus autorisée

# Profil CHROMATOGRAPHIQUE



# Tableau de résultats 1 : JUNIEPERUS VIRGINIANA

LOT OF47051

Pics	Temps de rétention	Constituants	%
1	8,1	alpha-PINENE	0,14
2	9,2	alpha-FENCHENE	0,02
3	12,8	delta3-CARENE	0,03
4	15,3	LIMONENE	0,04
5	27,5	SESQUITERPENE	0,04
6	32,1	SESQUITERPENE	0,03
7	34,4	CEDRENE ISOMERE	0,61
8	34,7	CEDRENE ISOMERE	0,03
9	35,4	CADINADIENE ISOMERE	0,18
10	35,5	CEDRENE ISOMERE	0,57
11	36,6	BERGAMOTENE ISOMERE	0,06
12	36,7	CEDRENE ISOMERE	0,07
13	37,2	HIMACHALENE ISOMERE	0,40
14	37,8	SESQUITERPENE	0,03
15	37,9	alpha-cis-BERGAMOTENE	0,07
16	38,8	<b>alpha-CEDRENE</b>	<b>23,37</b>
17	38,9	beta-FUNEBRENE	2,31
18	39,0	SESQUITERPENE	0,07
19	39,1	SESQUITERPENE	0,08
20	39,2	SESQUITERPENE	0,14
21	39,4	SESQUITERPENE	0,08
22	39,7	CEDRENE ISOMERE	0,70
23	39,9	beta-ELEMENE	0,31
24	40,3	beta-CARYOPHYLLENE	0,31
25	40,4	<b>beta-CEDRENE</b>	<b>4,85</b>
26	40,7	SESQUITERPENE	0,40
27	41,0	SESQUITERPENE	0,07
28	42,1	<b>THUYOPSENE</b>	<b>19,62</b>
29	42,2	CURCUMENE ISOMERE	0,07
30	42,5	PREZIZA-7-ENE	0,17
31	42,7	SESQUITERPENE Mw=202	0,18
32	42,8	SESQUITERPENE	0,05
33	43,0	SESQUITERPENE	0,07
34	43,3	alpha-HIMACHALENE	0,09
35	43,7	SESQUITERPENE	0,08
36	44,0	SESQUITERPENE	0,03
37	44,2	gamma-PATCHOULENE	0,13
38	44,3	CURCUMENE ISOMERE	0,02
39	44,5	ZONARENE	0,06
40	44,6	HIMACHALENE ISOMERE	0,06
41	44,7	alpha-HUMULENE	0,04
42	44,9	CURCUMENE ISOMERE	0,24
43	45,0	E-beta-FARNESENE	0,27
44	45,2	CURCUMENE ISOMERE	0,42
45	45,3	gamma-SELINENE	0,03

# Tableau de résultats 2 : JUNIEPERUS VIRGINIANA

LOT OF47051

Pics	Temps de rétention	Constituants	%
46	45,8	cis-4,5-MUROLADIENE	0,09
47	46,0	gamma-HIMACHALENE	0,20
48	46,1	gamma-MUROLENE	0,18
49	46,3	SESQUITERPENE	0,09
50	46,4	gamma-CURCUMENE	0,21
51	46,6	beta-CHAMIGRENE	1,21
52	46,9	SESQUITERPENE	0,03
53	47,0	beta-HIMACHALENE	0,12
54	47,2	SESQUITERPENE	0,03
55	47,3	SESQUITERPENE	0,04
56	47,5	SESQUITERPENE	0,04
57	47,6	beta-SELINENE	0,18
58	48,0	alpha-SELINENE	0,10
59	48,1	CHAMIGRENE ISOMERE	1,85
60	48,2	COMPOSÉ TERPENIQUE	1,28
61	48,3	SESQUITERPENE Mw=202	0,02
62	48,7	CURCUMENE ISOMERE	2,73
63	48,9	beta-CURCUMENE	0,18
64	49,1	SESQUITERPENE Mw=202	0,02
65	49,4	EUDESMA-2,4,11-TRIENE ISOMERE	0,11
66	49,5	HIMACHALENE ISOMERE	0,08
67	49,7	gamma-CADINENE	0,14
68	49,9	E,E-alpha-FARNESENE	0,63
69	50,1	COMPOSÉ TERPENIQUE + delta-CADINENE	0,41
70	50,6	SESQUITERPENE	0,05
71	50,7	SESQUITERPENE	0,16
72	50,8	CURCUMENE ISOMERE	0,22
73	51,0	beta-SESQUIPELLANDRENE	0,05
74	51,2	COMPOSÉ TERPENIQUE	0,14
75	51,3	HIMACHALENE ISOMERE	1,65
76	51,9	SESQUITERPENE	0,05
77	52,5	alpha-AMORPHENE	0,02
78	52,9	SESQUITERPENE	0,02
79	53,1	COMPOSÉ CÉTONIQUE	0,24
80	53,5	COMPOSÉ CÉTONIQUE	0,16
81	53,7	<b>CUPARENE</b>	<b>2,55</b>
82	54,2	CALAMENENE	0,03
83	54,6	COMPOSÉ AROMATIQUE	0,09
84	55,1	COMPOSÉ AROMATIQUE	0,07
85	55,9	8,14-CEDRANOXYDE Mw=220	0,02
86	57,9	EPOXYDE SESQUITERPENIQUE	0,03
87	57,8	OCTAHYDRO METHYLPHENANTHRENE ISOMERE Mw=200	0,03
88	58,8	alpha-CALACORENE	0,02
89	58,9	COMPOSÉ Mw=220	0,11
90	59,7	SESQUITERPENOL	0,03

# Tableau de résultats 3 : JUNIEPERUS VIRGINIANA

LOT OF47051

Pics	Temps de rétention	Constituants	%
91	63,0	COMPOSÉ NAPHTHALENIQUE	0,04
92	63,3	SESQUITERPENONE	0,03
93	65,4	NEROLIDOL	0,03
94	65,5	CARYOPHYLLENOL	0,03
95	65,7	WIDDROL ISOMERE	0,03
96	66,1	JUNEOL	0,04
97	66,2	Epi-CUBENOL	0,06
98	66,4	CUBENOL	0,06
99	66,8	SESQUITERPENOL	0,14
100	67,8	EPOXYDE SESQUITERPENIQUE	0,06
101	68,2	CEDROL ISOMERE	0,11
102	68,5	COMPOSÉ Mw=192	0,09
103	68,7	EPOXYDE SESQUITERPENIQUE	0,23
104	68,9	COMPOSÉ Mw=206	0,02
105	69,2	SESQUITERPENOL	0,66
106	69,7	<b>CEDROL</b>	<b>18,60</b>
107	70,0	EPOXYDE SESQUITERPENIQUE	0,05
108	70,1	EPOXYDE SESQUITERPENIQUE	0,05
109	70,3	EPOXYDE SESQUITERPENIQUE	0,19
110	70,5	HIMACHALOL ISOMERE	0,26
111	70,7	SESQUITERPENONE	0,09
112	71,1	<b>WIDDROL</b>	<b>2,95</b>
113	71,2	EPOXYDE SESQUITERPENIQUE	0,13
114	71,4	CEDROL ISOMERE	0,36
115	71,6	EPOXYDE SESQUITERPENIQUE	0,15
116	71,7	HIMACHALOL	0,20
117	71,9	gamma-EUDESOL	0,10
118	72,0	T-CADINOL	0,12
119	72,8	alpha-MUUROLOL	0,10
120	73,1	EPOXYDE SESQUITERPENIQUE	0,03
121	73,2	SESQUITERPENONE	0,09
122	73,3	EPOXYDE SESQUITERPENIQUE	0,15
123	73,6	delta-CADINOL	0,02
124	73,9	CARVACROL	0,03
125	74,2	Epi-alpha-BISABOLOL	0,31
126	74,4	alpha-BISABOLOL	0,08
127	74,5	ALLO-HIMACHALOL	0,09
128	74,8	beta-EUDESOL	0,05
129	74,9	EPOXYDE SESQUITERPENIQUE	0,09
130	75,9	EUDESMA-7(11)-EN-4-OL	0,05
131	76,0	COMPOSÉ AROMATIQUE Mw=272	0,05
132	76,5	SESQUITERPENONE	0,03
133	76,7	COMPOSÉ Mw=272	0,03
134	77,2	SESQUITERPENOL	0,03
135	77,4	BERGAMOTOL ISOMERE	0,16

# Tableau de résultats 4 : JUNIEPERUS VIRGINIANA

LOT OF47051

Pics	Temps de rétention	Constituants	%
136	77,7	SESQUITERPENOL	0,03
137	78,3	DITERPENE Mw=272	0,08
138	78,5	EPOXYDE SESQUITERPENIQUE	0,03
139	78,6	BICYCLOVETIVENOL	0,10
140	78,7	SESQUITERPENOL	0,06
141	79,0	SESQUITERPENOL	0,04
142	79,1	SESQUITERPENOL	0,03
143	79,7	EPOXYDE SESQUITERPENIQUE	0,07
144	80,0	alpha-CEDRENOL	0,18
145	81,5	EPOXYDE SESQUITERPENIQUE	0,07
146	81,9	ALCOOL ALIPHATIQUE	0,03
147	82,3	CURCUMENOL ISOMERE	0,03
148	82,4	COMPOSÉ AROMATIQUE	0,03
149	83,0	EPOXYDE SESQUITERPENIQUE	0,04
150	83,3	CEDRENOL ISOMERE	0,07
151	84,1	EPOXYDE SESQUITERPENIQUE	0,03
152	84,9	SESQUITERPENONE	0,14
153	85,0	EPOXYDE SESQUITERPENIQUE	0,02
154	88,1	SESQUITERPENONE	0,05
155	88,8	SESQUITERPENONE	0,04
156	90,1	COMPOSÉ AROMATIQUE	0,03
157	90,1	COMPOSÉ AROMATIQUE	0,03
158	90,2	VETISELINENOL ISOMERE	0,04
159	91,2	COMPOSÉ OXYGÉNÉ Mw=220	0,08
160	108,6	ACIDE LINOLEIQUE	0,02
		<b>TOTAL</b>	<b>99,95</b>

Date de l'analyse – date of the analysis : Janvier 2021,

C. Schulze  
Contrôle qualité