

FICHE D'ANALYSE – ANALYSIS SHEET

Huile essentielle – Essential oil

Nom botanique – botanical name : **Juniperus virginiana**
Nom commun – french name : CEDRE DE VIRGINIE
Numéro du lot – lot number: **OF40582**
Origine - origin : --- VIRGINIE
Partie de la plante – part of the plant : BOIS
Date de distillation – distillation date : 10/2018
Date de péremption – out of date : 04/2024

Caractéristiques d'analyse – analysis characteristics :

CPG - SM HEWLETT PACKARD
Colonne : HP INNOWAX 60-0.5-0.25
Programmation de température : 6 mn à 50°C -2°C/mn→250°C-10mn à 250°C
Gaz vecteur He : 22 psis

Caractéristiques physiques - physical characteristics:

Aspect - physical state	Liquide limpide
Couleur - colour	Jaune très clair
Odeur - odour	Caractéristique, boisée
Densité à 20°C - density	0,954
Densité à 15°C - density	0,957
Indice de réfraction à 20°C - refractive index	1,504 6
Pouvoir rotatoire à 20°C - optical rotation	- 35,25 °
Miscibilité à l'éthanol à 90% - miscibility	7 volumes d'alcool à 90% / 1 volume d'HE
Point d'éclair : SETAFLASH - flashpoint	111,6 °C

Analyses pesticides – pesticide analysis :

Pesticides Organochlorés : Dosage par GC MS détecteur XSD (méthode multirésidus interne validée selon la norme NF V03-110) Liste des pesticides recherchés (Pharmacopée Européenne): Alachlor, Aldrine, BromophosEthyl, BromophosMethyl, Chlordane, Chlorfenvinphos, Chlorpyrifos, ChlorpyrifosMethyl, ChlorthalDimethyl, Cyfluthrine, Cyhalothrine lambda, Cypermethrine, Dichlofluanide, Dichlorvos, Dicofol (Kelthane), Dieldrine, Endosulfan, Endosulfan sulfate, Endrine, Fenchlorphos (Ronnell), Fenchlorphos-oxon, Fenvalerate, Fluvalinate, Heptachlor, Heptachlorepoxyde, Hexachlorobenzene, Hexachlorocyclohexane α , Hexachlorocyclohexane β , Hexachlorocyclohexane δ , Hexachlorocyclohexane ϵ , Lindane, Methoxychlore, Mirex, Naled, o,p'-DDD, o,p'-DDE, o,p'-DDT, Oxychlordane, p,p'-DDD, p,p'-DDE, p,p'-DDT, Pentachloroaniline, Pentachloroanisole, Permethrine, Phosalone, Procymidone, Profenophos, Prothiofos, Quintozene, S421, Tecnazene, Tetradifon, Vinclozoline	Résultats < LMR* * Limite Maximale de Résidus autorisée
Pesticides Organophosphorés: Dosage par GC MS détecteur FPD (méthode multirésidus interne validée selon la norme NF V03-110) Liste des pesticides recherchés(Pharmacopée Européenne): Acephate, AzinphosEthyl, Azinphos Méthyl, BromophosEthyl, Bromophos Méthyl, Chlorfenvinphos, Chlorpyrifos, ChlorpyrifosMethyl, Diazinon, Dichlorvos, Dimethoate, Ethion, Etrimphos, Fenchlorphos (Ronnell), Fenchlorphos-oxon, Fenitrothion, Fensulfothion (Dasanit), Fensulfothion-oxon, Fensulfothion-oxon-sulfone, Fensulfothion-sulfone, Fenthion, Fenthion-oxon, Fenthion-oxon-sulfone, Fenthion-oxon-sulfoxyde, Fenthion-sulfone, Fenthion-sulfoxyde, Fonofos, Malaaxon, Malathion, Mecarbam, Methacrifos, Methamidophos (Monitor), Methidathion, Monocrotophos, Naled, Omethoate, Paraaxon, Paraaxon Méthyl, ParathionEthyl, ParathionMethyl, Phosalone, Phosmet, PirimiphosEthyl, Pirimiphos Méthyl, Profenophos, Prothiofos, Quinalphos.	Résultats < LMR* * Limite Maximale de Résidus autorisée

Profil CHROMATOGRAPHIQUE

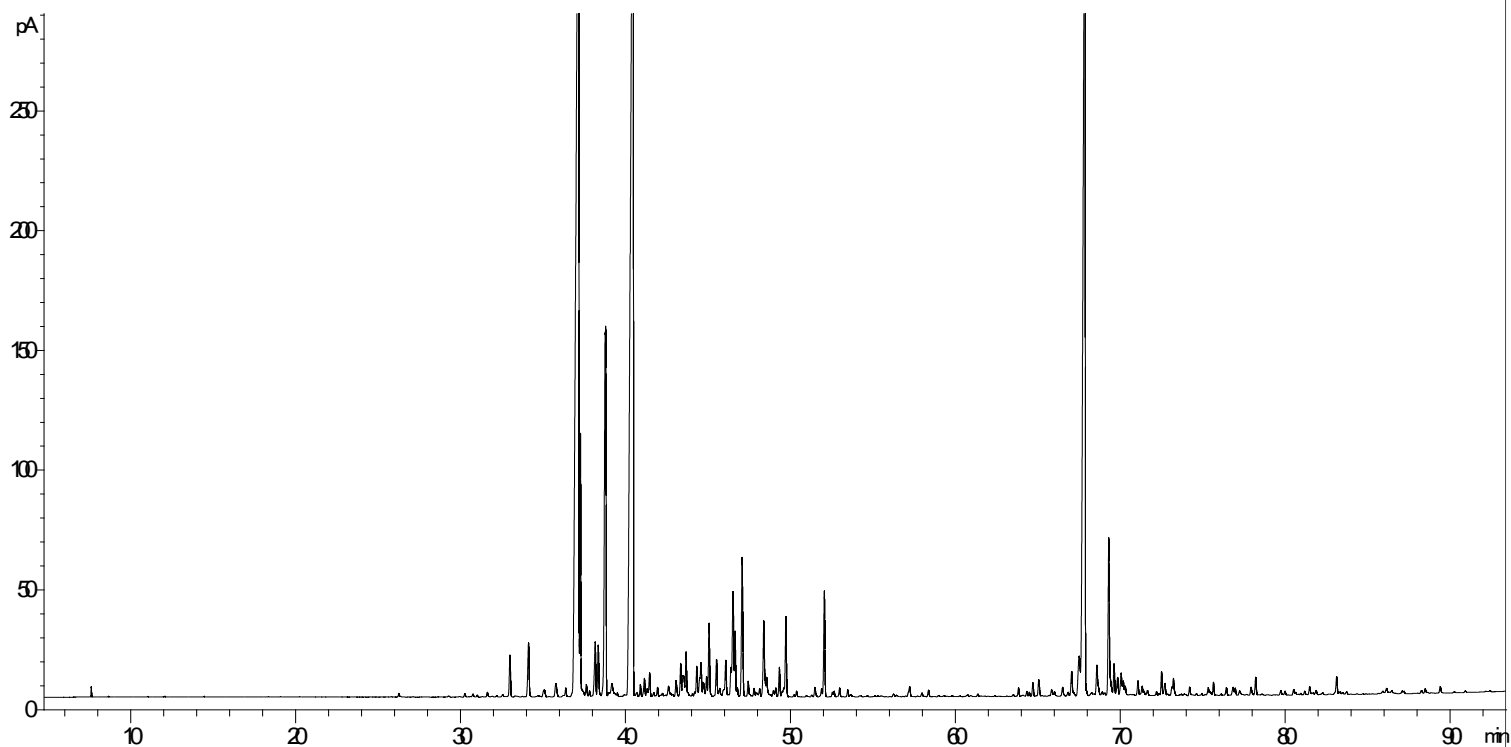


Tableau de résultats 1 : CÉDRE VIRGINIE

LOT N° OF40582

Pics	Temps de rétention	Constituants	%
1	7,6	alpha-PINENE	0,05
2	26,2	SESQUITERPENE	0,04
3	30,2	SESQUITERPENE	0,03
4	30,7	SESQUITERPENE	0,03
5	31,0	SESQUITERPENE	0,03
6	31,6	SESQUITERPENE	0,05
7	32,5	CAMPHRE	0,03
8	33,0	CEDRENE ISOMERE	0,45
9	33,8	SESQUITERPENE	0,05
10	34,1	CEDRENE ISOMERE	0,60
11	35,1	BERGAMOTENE ISOMERE	0,15
12	35,7	CEDRENE ISOMERE	0,21
13	36,3	BERGAMOTENE ISOMERE	0,11
14	37,1	alpha-CEDRENE	23,81
15	37,3	beta-FUNEBRENE	2,23
16	37,6	SESQUITERPENE	0,14
17	37,8	SESQUITERPENE	0,06
18	38,1	SESQUITERPENE	0,69
19	38,3	MUUROLENE ISOMERE	0,58
20	38,8	beta-CEDRENE	5,78
21	39,2	MUUROLENE ISOMERE	0,28
22	40,4	THUYOPSENE	23,83
23	40,8	HIMACHALENE ISOMERE	0,12
24	41,1	PREZIZA-7-ENE	0,21
25	41,3	SESQUITERPENE Mw=202	0,10
26	41,4	alpha-HIMACHALENE	0,26
27	41,9	SESQUITERPENE	0,10
28	42,6	HIMACHALENE ISOMERE	0,15
29	43,0	alpha-HUMULENE	0,20
30	43,3	CURCUMENE ISOMERE	0,35
31	43,5	gamma-SELINENE + E-beta-FARNESENE	0,38
32	43,6	CEDRENE ISOMERE	0,53
33	44,2	SESQUITERPENE	0,04
34	44,3	SESQUITERPENE	0,34
35	44,5	HIMACHALENE ISOMERE	0,20
36	44,6	gamma-CURCUMENE	0,35
37	44,7	gamma-MUUROLENE	0,19
38	44,9	gamma-HIMACHALENE	0,21
39	45,1	beta-CHAMIGRENE	0,79
40	45,5	HIMACHALENE ISOMERE	0,44
41	45,7	SESQUITERPENE	0,11
42	45,9	SESQUITERPENE	0,10
43	46,1	beta-SELINENE	0,42
44	46,3	alpha-SELINENE	0,27
45	46,5	CHAMIGRENE ISOMERE	1,32
46	46,6	SESQUITERPENE	0,65
47	47,1	beta-HIMACHALENE	1,71
48	47,4	SESQUITERPENE Mw=202	0,17

Tableau de résultats 2 : CÉDRE VIRGINIE

LOT N° OF40582

Pics	Temps de rétention	Constituants	%
49	47,4	HIMACHALENE ISOMERE	0,17
50	47,8	HIMACHALENE ISOMERE	0,08
51	48,1	SESQUITERPENE	0,08
52	48,3	delta-CADINENE	0,96
53	48,5	gamma-CADINENE	0,23
54	48,9	SESQUITERPENE	0,07
55	49,1	SESQUITERPENE	0,09
56	49,3	alpha-CURCUMENE	0,29
57	49,5	ALCOOL ALIPHATIQUE	0,15
58	49,7	beta-HIMACHALENE	0,90
59	50,3	CADINA-1,4-DIENE	0,06
60	51,4	alpha-AMORPHENE	0,11
61	51,8	SESQUITERPENE	0,09
62	52,0	CUPARENE	1,13
63	52,5	Cis-CALAMENENE	0,05
64	52,6	Trans-CALAMENENE	0,06
65	52,9	COMPOSÉ AROMATIQUE	0,10
66	53,5	COMPOSÉ AROMATIQUE	0,07
67	53,2	COMPOSÉ Mw=220	0,03
68	53,7	COMPOSÉ Mw=220	0,01
69	56,2	COMPOSÉ AROMATIQUE	0,04
70	57,1	COMPOSÉ AROMATIQUE	0,06
71	57,2	alpha-CALACORENE	0,09
72	58,0	EPOXYDE SESQUITERPENIQUE	0,04
73	58,3	SESQUITERPENOL	0,07
74	61,3	COMPOSE AROMATIQUE	0,02
75	63,8	NEROLIDOL	0,08
76	64,3	WIDDROL ISOMERE	0,05
77	64,5	beta-SELINOL + Epi-CUBENOL	0,04
78	64,6	CUBENOL	0,15
79	65,0	SESQUITERPENOL Mw=222	0,20
80	65,8	EPOXYDE SESQUITERPENIQUE	0,08
81	66,0	ELEMOL	0,06
82	66,5	CEDROL ISOMERE	0,11
83	66,8	SESQUITERPENOL	0,05
84	67,0	COMPOSÉ AROMATIQUE	0,34
85	67,5	SESQUITERPENOL Mw=222	0,73
86	67,8	CEDROL	17,49
87	68,5	SESQUITERPENOL	0,45
88	68,9	SESQUITERPENOL	0,05
89	69,3	WIDDROL	1,95
90	69,6	CEDROL ISOMERE	0,35
91	69,8	SESQUITERPENOL Mw=222	0,23
92	70,0	EPOXYDE SESQUITERPENIQUE	0,29
93	70,2	gamma-EUDESMOL	0,16
94	70,3	T-CADINOL	0,10
95	71,1	alpha-MUUROLOL	0,17
96	71,3	SESQUITERPENONE Mw=218	0,11

Tableau de résultats 3 : CÉDRE VIRGINIE

LOT N° OF40582

Pics	Temps de rétention	Constituants	%
97	71,4	delta-CADINOL	0,05
98	71,6	SESQUITERPENOL	0,06
99	72,1	CADALENE	0,04
100	72,5	alpha-BISABOLOL	0,25
101	72,7	SESQUITERPENOL	0,17
102	73,1	beta-EUDESOL	0,08
103	73,2	alpha-CADINOL	0,22
104	74,2	EUDESMA-7-EN-4-OL	0,09
105	75,3	SESQUITERPENOL	0,11
106	75,4	SESQUITERPENOL	0,06
107	75,6	SESQUITERPENOL	0,16
108	76,4	SESQUITERPENONE	0,10
109	76,8	SESQUITERPENOL Mw=222	0,12
110	77,0	EPOXYDE SESQUITERPENIQUE	0,08
111	77,2	SESQUITERPENOL Mw=222	0,06
112	77,9	SESQUITERPENONE Mw=218	0,10
113	78,2	alpha-CEDRENOL	0,19
114	79,7	SESQUITERPENOL	0,06
115	80,0	COMPOSE AROMATIQUE	0,04
116	80,5	SESQUITERPENOL	0,06
117	80,6	SESQUITERPENOL	0,04
118	81,1	EPOXYDE SESQUITERPENIQUE	0,05
119	81,5	SESQUITERPENOL Mw=220	0,08
120	81,8	SESQUITERPENOL	0,05
121	83,1	SESQUITERPENOL Mw=220	0,21
122	86,1	NOOTKATONE	0,05
123	88,2	SESQUITERPENOL Mw=220	0,04
124	88,5	EPOXYDE SESQUITERPENIQUE	0,06
125	89,4	SESQUITERPENOL Mw=220	0,08
		TOTAL	99,99

Date de l'analyse – date of the analysis : Avril 2019,

C. Schulze
Contrôle qualité