

FICHE D'ANALYSE – ANALYSIS SHEET

Huile essentielle – Essential oil

Nom botanique – botanical name: ***Eucalyptus radiata***
Nom commun – french name: EUCALYPTUS OFFICINAL
Numéro du lot – lot number: **OF40568**
Origine - origin : --- AUSTRALIE
Partie de la plante – part of the plant: FEUILLE
Date de distillation – distillation date : 06/2018
Date de préemption – out of date : 07/2024

Caractéristiques d'analyse – analysis characteristics:

CPG - SM HEWLETT PACKARD / CPG-FID
Colonne : HP INNOWAX 60-0.5-0.25
Programmation de température : 6 mn à 50°C -2°C/mn→250°C-20mn à 250°C
Gaz vecteur He : 22 psis

Caractéristiques physiques – physical characteristics:

Aspect - physical state	Liquide limpide
Couleur - colour	Jaune très pâle
Odeur - odour	Aromatique montante et citronnée
Densité à 20°C - density	0,919
Densité à 15 °C - density	0,923
Indice de réfraction à 20°C - refractive index	1,463 5
Pouvoir rotatoire à 20°C - optical rotation	+ 1,55 °
Miscibilité à l'éthanol à 75% - miscibility	1,2 volumes d'alcool à 75 % / 1 volume d'HE
Point d'éclair : SETAFLASH - flashpoint	52,2 °C

Analyses pesticides – pesticide analysis :

Pesticides Organochlorés : Dosage par GC MS détecteur XSD (méthode multirésidus interne validée selon la norme NF V03-110) Liste des pesticides recherchés (Pharmacopée Européenne): Alachlor, Aldrine, Bromophos Ethyl, Bromophos Methyl, Chlordane, Chlorfenvinphos, Chlorpyrifos, Chlorpyrifos Methyl, Chlorthal Dimethyl, Cyfluthrine, Cyhalothrine lambda, Cypermethrine, Dichlofluanide, Dichlorvos, Dicofol (Kelthane), Dieldrine, Endosulfan, Endosulfan sulfate, Endrine, Fenchlorphos (Ronnel), Fenchlorphos-oxon, Fenvalerate, Fluvalinate, Heptachlor, Heptachlor epoxide, Hexachlorobenzene, Hexachlorocyclohexane α , Hexachlorocyclohexane β , Hexachlorocyclohexane δ , Hexachlorocyclohexane ϵ , Lindane, Methoxychlore, Mirex, Naled, o,p'-DDD, o,p'-DDE, o,p'-DDT, Oxychlordane, p,p'-DDD, p,p'-DDE, p,p'-DDT, Pentachloroaniline, Pentachloroanisole, Permethrine, Phosalone, Procyimdone, Profenophos, Prothiofos, Quintozene, S421, Tecnazene, Tetradifon, Vinclozoline	Résultats < LMR* * Limite Maximale de Résidus autorisée
Pesticides Organophosphorés : Dosage par GC MS détecteur FPD (méthode multirésidus interne validée selon la norme NF V03-110) Liste des pesticides recherchés (Pharmacopée Européenne): Acephate, Azinphos Ethyl, Azinphos Méthyl, Bromophos Ethyl, Bromophos Méthyl, Chlorfenvinphos, Chlorpyrifos, Chlorpyrifos Methyl, Diazinon, Dichlorvos, Dimethoate, Ethion, Etrimpfos, Fenchlorphos (Ronnel), Fenchlorphos-oxon, Fenitrothion, Fensulfiothion (Dasanit), Fensulfiothion-oxon, Fensulfiothion-oxon-sulfone, Fensulfiothion-sulfone, Fenthion, Fenthion-oxon, Fenthion-oxon-sulfone, Fenthion-oxon-sulfoxyde, Fenthion-sulfone, Fenthion-sulfoxyde, Fonofos, Malaoxon, Malathion, Mecarbam, Methacrifos, Methamidophos (Monitor), Methidathion, Monocrotophos, Naled, Omethoate, Paraoxon, Paraoxon Méthyl, Parathion Ethyl, Parathion Methyl, Phosalone, Phosmet, Pirimiphos Ethyl, Pirimiphos Méthyl, Profenophos, Prothiofos, Quinalphos.	Résultats < LMR* * Limite Maximale de Résidus autorisée

Profil CHROMATOGRAPHIQUE

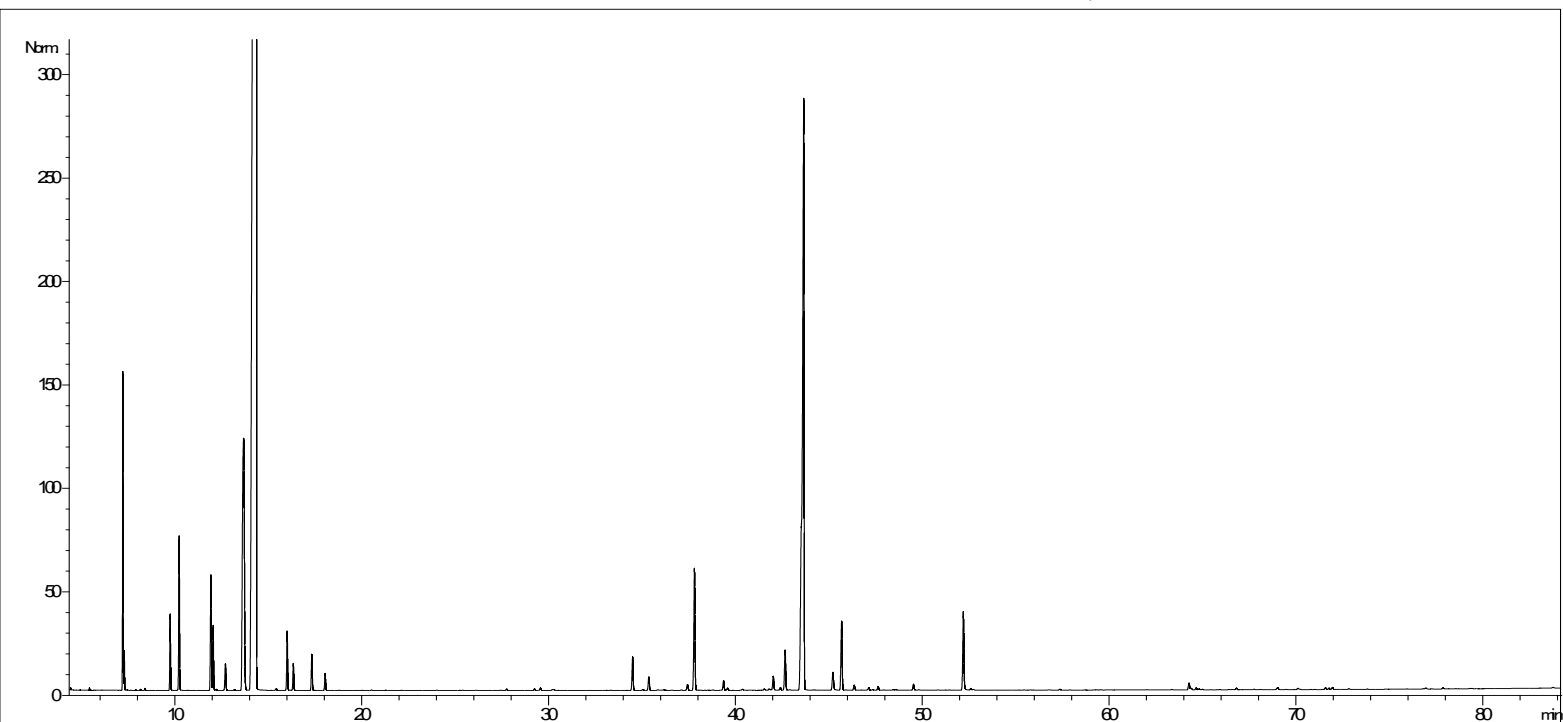


Tableau de résultats 1 : EUCALYPTUS RADIATA

OF40568

Pics	Temps de rétention	Constituants	%
1	4,4	ACETONE	0,01
2	5,4	ETHANOL	0,01
3	7,2	alpha-PINENE	2,06
4	7,3	alpha-THUYENE	0,24
5	8,1	alpha-FENCHENE	0,01
6	8,4	CAMPHENE	0,02
7	9,7	beta-PINENE	0,64
8	10,2	SABINENE	1,31
9	11,9	beta-MYRCENE	1,14
10	12,0	alpha-PHELLANDRENE	0,61
11	12,2	psi-LIMONENE	0,01
12	12,6	alpha-TERPINENE	0,30
13	13,2	2,3-DEHYDRO-1,8-CINEOLE	0,01
14	13,6	LIMONENE	5,58
15	14,3	1,8-CINEOLE	68,47
16	15,4	Cis-beta-OCIMENE	0,02
17	16,0	gamma-TERPINENE	0,59
18	16,3	Trans-beta-OCIMENE	0,27
19	17,3	p-CYMENE	0,38
20	18,0	TERPINOLENE	0,18
21	20,5	ACETATE DE 3-HEXEN-1-OL	0,01
22	27,7	Cis-OXYDE DE LINALOL	0,02
23	29,2	Trans-THUYANOL	0,02
24	29,5	Trans-OXYDE DE LINALOL	0,03
25	30,2	CITRONELLAL	0,02
26	34,4	Cis-THUYANOL	0,02
27	34,5	LINALOL	0,39
28	35,1	ACETATE DE LINALYLE	0,01
29	35,4	Trans-p-MENTH-2-EN-1-OL	0,18
30	35,8	ISOPULEGOL	0,01
31	36,2	TERPINENE-1-OL	0,01
32	37,1	beta-ELEMENE	0,01
33	37,4	beta-CARYOPHYLLENE	0,08
34	37,8	TERPINENE-4-OL	1,60
35	38,1	AROMADENDRENE	0,01
36	38,8	BENZOATE DE METHYLE	0,01
37	39,4	Cis-p-MENTH-2-EN-1-OL	0,12
38	39,6	Cis-beta-TERPINEOL	0,03
39	40,4	ALLO-AROMADENDRENE	0,02
40	41,5	CRYPTONE	0,02
41	41,8	BENZOATE D'ETHYLE	0,03
42	42,0	alpha-HUMULENE	0,10
43	42,2	delta-TERPINEOL	0,08
44	42,4	Cis-PIPERITOL	0,04
45	42,6	NERAL	0,54

Tableau de résultats 2 : EUCALYPTUS RADIATA

OF40568

Pics	Temps de rétention	Constituants	%
46	43,5	ACETATE DE TERPENYLE	2,70
47	43,6	alpha-TERPINEOL	9,08
48	45,2	PIPERITONE	0,27
49	45,7	BICYCLOGERMACRENE	0,94
50	46,4	GERANIAL	0,07
51	47,1	ACETATE DE GERANYLE + delta-CADINENE	0,03
52	47,4	Trans-OXYDE DE LINALOL PYRANIQUE	0,01
53	47,6	CITRONELLOL	0,05
54	48,4	COMPOSÉ Mw=152	0,01
55	49,5	NEROL	0,08
56	52,2	GERANIOL	1,04
57	52,6	4-PHENYL-2-BUTANONE	0,02
58	52,7	EXO-2-HYDROXYCINEOLE	0,01
59	57,4	Trans-JASMONE	0,01
60	64,3	METHYL CINNAMATE	0,10
61	64,6	ELEMOL	0,03
62	66,8	SPATHULENOL	0,03
63	69,0	gamma-EUDESOL	0,04
64	70,1	4-HYDROXY-2-METHYLACETOPHENONE	0,03
65	71,6	alpha-EUDESOL	0,03
66	71,7	ISOSPATHULENOL	0,02
67	71,9	beta-EUDESOL	0,03
68	72,8	ACIDE CITRONELLIQUE	0,01
69	76,9	ACIDE GERANIQUE	0,02
70	77,9	FARNESOL	0,02
		TOTAL	99,95

Date de l'analyse – date of the analysis : juillet 2019,

C. Schulze
Contrôle qualité