

FICHE D'ANALYSE – ANALYSIS SHEET

Huile essentielle – Essential oil

Nom botanique – botanical name : **Cupressus sempervirens**
Nom commun - french name: CYPRES TOUJOURS VERT
Numéro du lot – lot number: **OF47041**
Origine - origin: ---- ESPAGNE
Partie de la plante – part of the plant: RAMEAU
Date de distillation – distillation date : 08/2018
Date de péremption – out of date : 05/2024

Caractéristiques d'analyse – analysis characteristics:

CPG - SM HEWLETT PACKARD / CPG-FID
Colonne : HP INNOWAX 60-0.5-0.25
Programmation de température : 6 mn à 50°C -2°C/mn→250°C-10mn à 250°C
Gaz vecteur He : 22 psis

Caractéristiques physiques – physical characteristics :

Aspect – physical state	Liquide limpide
Couleur - colour	Jaune pâle
Odeur - odour	Caractéristique de térébenthine
Densité à 20°C - density	0,869
Densité à 15°C - density	0,873
Indice de réfraction à 20°C - refractive index	1,470 6
Pouvoir rotatoire à 20°C - optical rotation	+ 24,10 °
Miscibilité à l'éthanol à 90% - miscibility	6 volumes d'alcool à 90% / 1 volume d'HE
Point d'éclair : SETAFLASH - flashpoint	38,5 °C

Analyses pesticides – pesticide analysis :

Pesticides Organochlorés : Dosage par GC MS détecteur XSD (méthode multirésidus interne validée selon la norme NF V03-110) Liste des pesticides recherchés (Pharmacopée Européenne): Alachlor, Aldrine, Bromophos Ethyl, Bromophos Methyl, Chlordane, Chlorfenvinphos, Chlorpyrifos, Chlorpyrifos Methyl, Chlorthal Dimethyl, Cyfluthrine, Cyhalothrine lambda, Cypermethrine, Dichlofluanide, Dichlorvos, Dicofol (Kelthane), Dieldrine, Endosulfan, Endosulfan sulfate, Endrine, Fenchlorphos (Ronnel), Fenchlorphos-oxon, Fenvalerate, Fluvalinate, Heptachlor, Heptachlor epoxide, Hexachlorobenzene, Hexachlorocyclohexane α , Hexachlorocyclohexane β , Hexachlorocyclohexane δ , Hexachlorocyclohexane ϵ , Lindane, Methoxychlore, Mirex, Naled, o,p'-DDD, o,p'-DDE, o,p'-DDT, Oxychlordane, p,p'-DDD, p,p'-DDE, p,p'-DDT, Pentachloroaniline, Pentachloroanisole, Permethrine, Phosalone, Procymidone, Profenophos, Prothiofos, Quintozene, S421, Tecnazene, Tetradifon, Vinclozoline	Résultats < LMR* * Limite Maximale de Résidus autorisée
Pesticides Organophosphorés : Dosage par GC MS détecteur FPD (méthode multirésidus interne validée selon la norme NF V03-110) Liste des pesticides recherchés (Pharmacopée Européenne): Acephate, Azinphos Ethyl, Azinphos Méthyl, Bromophos Ethyl, Bromophos Méthyl, Chlorfenvinphos, Chlorpyrifos, Chlorpyrifos Methyl, Diazinon, Dichlorvos, Dimethoate, Ethion, Etrimphos, Fenchlorphos (Ronnel), Fenchlorphos-oxon, Fenitrothion, Fensulfothion (Dasanit), Fensulfothion-oxon, Fensulfothion-oxon-sulfone, Fensulfothion-sulfone, Fenthion, Fenthion-oxon, Fenthion-oxon-sulfone, Fenthion-oxon-sulfoxyde, Fenthion-sulfone, Fenthion-sulfoxyde, Fonofos, Malaoxon, Malathion, Mecarbam, Methacrifos, Methamidophos (Monitor), Methidathion, Monocrotophos, Naled, Omethoate, Paraoxon, Paraoxon Méthyl, Parathion Ethyl, Parathion Methyl, Phosalone, Phosmet, Pirimiphos Ethyl, Pirimiphos Méthyl, Profenophos, Prothiofos, Quinalphos.	Résultats < LMR* * Limite Maximale de Résidus autorisée

Profil CHROMATOGRAPHIQUE

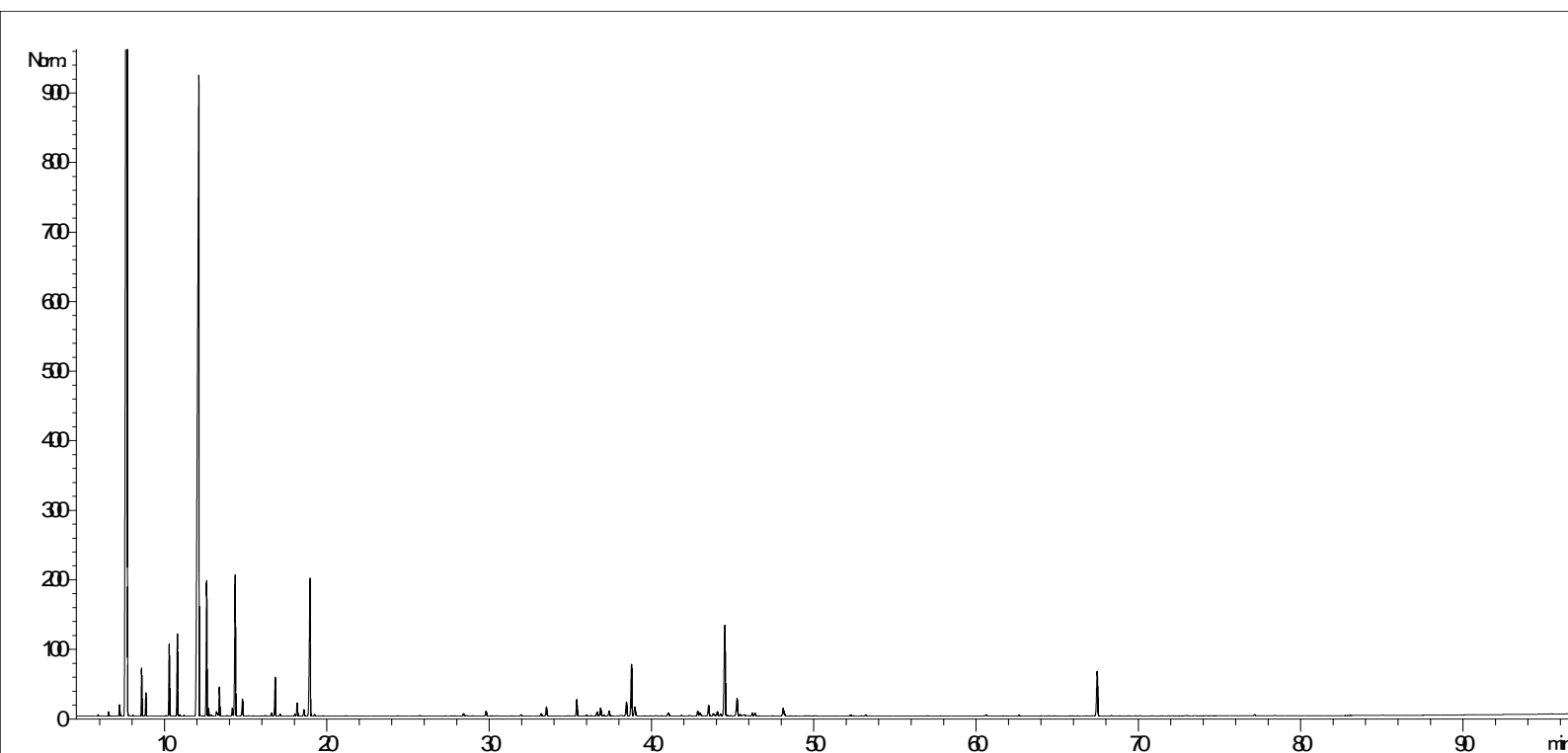


Tableau de résultats 1 : CYPRES

LOT OF47041

Pics	Temps de rétention	Constituants	%
1	5,9	CYCLOFENCHENE	0,02
2	6,5	BORNYLENE	0,05
3	7,2	TRICYCLENE	0,20
4	7,6	alpha-PINENE	51,70
5	7,7	alpha-THUYENE	0,52
6	8,5	alpha-FENCHENE	0,64
7	8,8	CAMPHENE	0,32
8	10,3	beta-PINENE	1,17
9	10,8	SABINENE	1,36
10	10,9	PINADIENE	0,02
11	11,2	TERPINENE ISOMERE	0,02
12	12,1	delta3-CARENE	22,64
13	12,5	beta-MYRCENE	2,39
14	12,7	alpha-PHELLANDRENE	0,11
15	12,8	psi-LIMONENE	0,04
16	13,2	o-CYMENE	0,08
17	13,3	1,4-CINEOLE	0,04
18	13,4	alpha-TERPINENE	0,50
19	13,8	2,3-DEHYDRO-1,8-CINEOLE	0,01
20	14,2	ISOSYLVESTRENE	0,16
21	14,3	LIMONENE	2,85
22	14,8	beta-PHELLANDRENE	0,34
23	15,1	MENTHATRIENE ISOMERE	0,01
24	16,2	Cis-beta-OCIMENE	0,01
25	16,6	ARBUSCULONE ISOMERE	0,05
26	16,8	gamma-TERPINENE	0,76
27	17,1	Trans-beta-OCIMENE	0,03
28	18,0	m-CYMENE	0,03
29	18,2	p-CYMENE	0,27
30	18,6	ISOTERPINOLENE	0,13
31	18,9	TERPINOLENE	3,31
32	19,2	TERPENE ISOMERE	0,03
33	21,2	PINOL	0,01
34	24,3	OXYDE D'alpha-PINENE	0,01
35	25,7	MENTHATRIENE ISOMERE	0,01
36	27,8	DIMETHYLSTYRENE ISOMERE	0,02
37	28,4	alpha,p-DIMETHYLSTYRENE	0,06
38	28,6	MENTHATRIENE ISOMERE	0,02
39	29,8	alpha-CUBEBENE	0,11
40	29,9	EPOXY-4,8-TERPINOLENE	0,02
41	30,5	delta-ELEMENE	0,01
42	31,3	YLANGENE	0,01
43	31,9	alpha-COPAENE	0,04
44	33,2	CAMPHRE	0,06
45	33,3	PINOCAMPHONE	0,01

Tableau de résultats 2 : CYPRES BIO

LOT OF47041

3

Pics	Temps de rétention	Constituants	%
46	33,5	KARAHANAENONE	0,23
47	34,3	beta-BOURBONENE	0,01
48	34,8	beta1-CUBEBENE	0,01
49	35,4	LINALOL	0,38
50	36,0	ACETATE DE LINALYLE	0,03
51	36,2	Trans-p-MENTH-2-EN-1-OL	0,01
52	36,6	alpha-CEDRENE	0,11
53	36,8	epsilon-CADINENE	0,23
54	37,0	LONGIFOLENE	0,03
55	37,4	ACETATE DE BORNYLE	0,14
56	37,5	FENCHOL	0,01
57	38,1	beta-ELEMENE	0,02
58	38,2	beta-CUBEBENE	0,02
59	38,4	beta-CARYOPHYLLENE	0,38
60	38,8	TERPINENE-4-OL	1,28
61	38,9	ACETATE DE TERPINENE-4-YLE	0,30
62	39,5	SESQUITERPENE	0,01
63	39,9	THUJOPSENE	0,01
64	40,2	Cis-p-MENTH-2-EN-1-OL	0,02
65	40,6	CADINA-3,5-DIENE	0,02
66	41,0	UMBELLULONE	0,05
67	41,1	GERMACRENE A	0,06
68	41,8	Trans-PINOCARVEOL	0,02
69	42,3	ZONARENE	0,03
70	42,8	alpha-HUMULENE	0,13
71	43,0	Cis-4,5-MUUROLADIENE	0,10
72	43,5	ACETATE TERPENIQUE	0,28
73	43,8	NERAL	0,09
74	44,0	gamma-MUUROLENE	0,12
75	44,2	COMPOSÉ Mw=150	0,05
76	44,5	alpha-TERPINEOL	2,41
77	44,6	ACETATE DE TERPENYLE	0,30
78	44,6	SESQUITERPENE	0,03
79	44,8	SESQUITERPENE	0,02
80	45,2	GERMACRENE D	0,54
81	45,4	CADINENE ISOMERE	0,05
82	45,5	MUUROLENE ISOMERE	0,02
83	45,7	MENTHADIENOL ISOMERE	0,06
84	45,9	beta-BISABOLENE	0,02
85	46,2	SESQUITERPENE	0,08
86	46,3	alpha-MUUROLENE	0,08
87	48,1	delta-CADINENE	0,22
88	48,2	gamma-CADINENE	0,06
89	48,5	SESQUITERPENE	0,01
90	49,6	alpha-AMORPHENE	0,02

Tableau de résultats 3 : CYPRES BIO

LOT OF47041

Pics	Temps de rétention	Constituants	%
91	52,2	GERMACRENE B	0,04
92	52,4	CALAMENENE	0,02
93	52,9	m-CYMENE-8-OL	0,01
94	53,2	p-CYMENE-8-OL	0,03
95	57,0	PIPERITENONE	0,02
96	60,6	2,4-DECADIEN-1-OL	0,04
97	60,8	OXYDE DE CARYOPHYLLENE	0,01
98	62,6	ISOVALERATE DE DECADIENYLE	0,03
99	64,5	CUBENOL	0,02
100	66,8	EPOXYDE SESQUITERPENIQUE	0,01
101	67,2	EPOXYDE SESQUITERPENIQUE	0,01
102	67,4	CEDROL	1,28
103	68,3	SESQUITERPENOL	0,02
104	69,3	SESQUITERPENOL	0,01
105	70,1	EPOXYDE SESQUITERPENIQUE	0,01
106	70,8	THYMOL	0,01
107	71,8	GERANYLGERANIADIENE ISOMERE	0,01
108	72,9	alpha-CADINOL	0,03
109	77,1	SANDAROCOPIMARADIENE Mw=272	0,03
110	78,4	OXYDE DE MANOYLE	0,01
111	85,1	ABIETATRIENE	0,02
		TOTAL	99,97

Date de l'analyse – date of the analysis : Mai 2019,

C. Schulze
Contrôle qualité