

# FICHE D'ANALYSE – ANALYSIS SHEET

## Huile essentielle – Essential oil

Nom botanique – botanical name : **Cupressus sempervirens**  
Nom commun - french name: CYPRES TOUJOURS VERT  
Numéro du lot – lot number: **OF42962**  
Origine - origin: ---- ESPAGNE  
Partie de la plante – part of the plant: RAMEAU  
Date de distillation – distillation date : 08/2018  
Date de péremption – out of date : 05/2024

### Caractéristiques d'analyse – analysis characteristics:

CPG - SM HEWLETT PACKARD / CPG-FID  
Colonne : HP INNOWAX 60-0.5-0.25  
Programmation de température : 6 mn à 50°C -2°C/mn→250°C-10mn à 250°C  
Gaz vecteur He : 22 psis

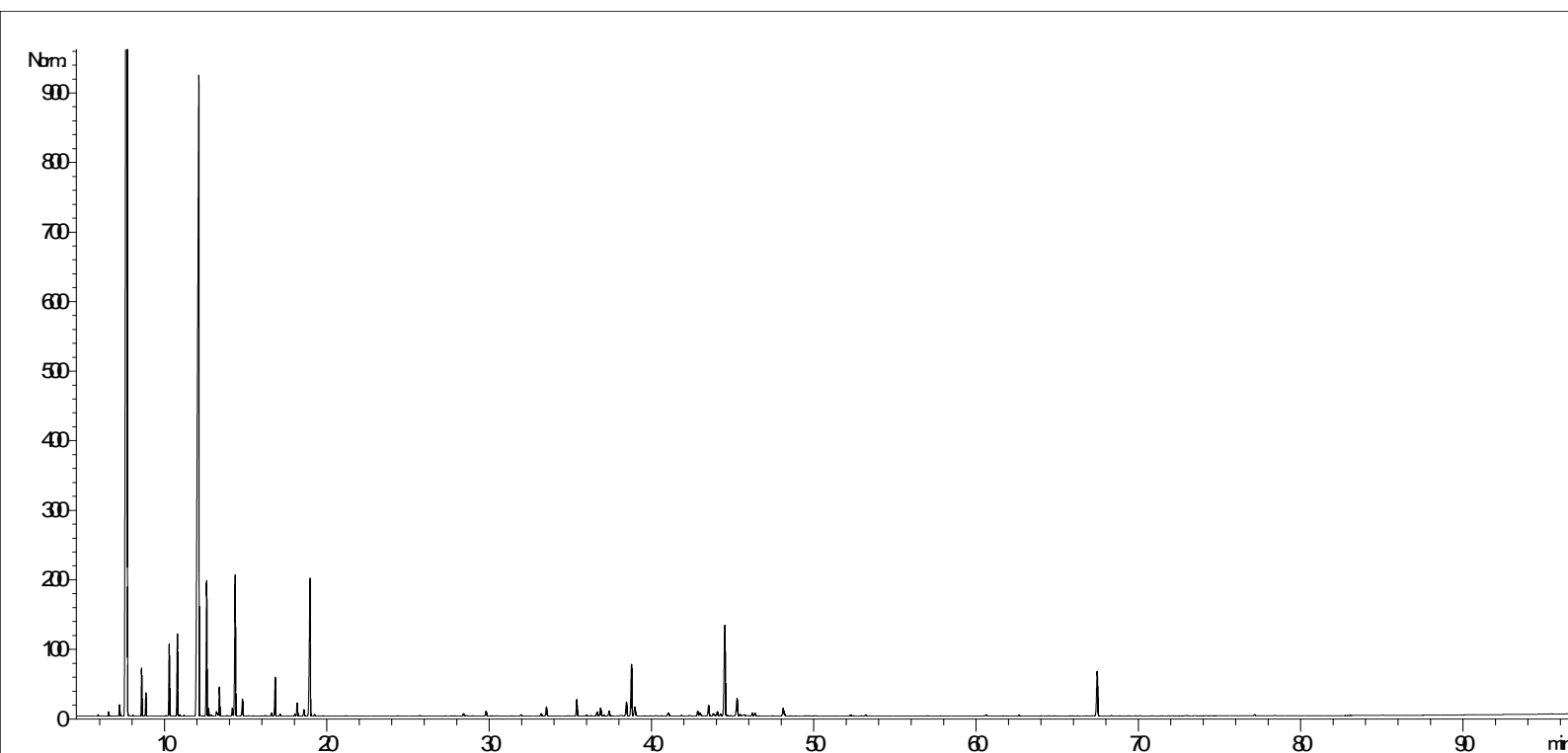
### Caractéristiques physiques – physical characteristics :

Aspect – physical state	Liquide limpide
Couleur - colour	Jaune pâle
Odeur - odour	Caractéristique de térébenthine
Densité à 20°C - density	0,869
Densité à 15°C - density	0,873
Indice de réfraction à 20°C - refractive index	1,470 6
Pouvoir rotatoire à 20°C - optical rotation	+ 24,10 °
Miscibilité à l'éthanol à 90% - miscibility	6 volumes d'alcool à 90% / 1 volume d'HE
Point d'éclair : SETAFLASH - flashpoint	38,5 °C

### Analyses pesticides – pesticide analysis :

<b>Pesticides Organochlorés : Dosage par GC MS détecteur XSD (méthode multirésidus interne validée selon la norme NF V03-110)</b> <b>Liste des pesticides recherchés (Pharmacopée Européenne):</b> Alachlor, Aldrine, Bromophos Ethyl, Bromophos Methyl, Chlordane, Chlorfenvinphos, Chlorpyrifos, Chlorpyrifos Methyl, Chlorthal Dimethyl, Cyfluthrine, Cyhalothrine lambda, Cypermethrine, Dichlofluanide, Dichlorvos, Dicofol (Kelthane), Dieldrine, Endosulfan, Endosulfan sulfate, Endrine, Fenchlorphos (Ronnel), Fenchlorphos-oxon, Fenvalerate, Fluvalinate, Heptachlor, Heptachlor epoxide, Hexachlorobenzene, Hexachlorocyclohexane $\alpha$ , Hexachlorocyclohexane $\beta$ , Hexachlorocyclohexane $\delta$ , Hexachlorocyclohexane $\epsilon$ , Lindane, Methoxychlore, Mirex, Naled, o,p'-DDD, o,p'-DDE, o,p'-DDT, Oxychlordane, p,p'-DDD, p,p'-DDE, p,p'-DDT, Pentachloroaniline, Pentachloroanisole, Permethrine, Phosalone, Procymidone, Profenophos, Prothiofos, Quintozene, S421, Tecnazene, Tetradifon, Vinclozoline	<b>Résultats</b>  < LMR*  * Limite Maximale de Résidus autorisée
<b>Pesticides Organophosphorés : Dosage par GC MS détecteur FPD (méthode multirésidus interne validée selon la norme NF V03-110)</b> <b>Liste des pesticides recherchés (Pharmacopée Européenne):</b> Acephate, Azinphos Ethyl, Azinphos Méthyl, Bromophos Ethyl, Bromophos Méthyl, Chlorfenvinphos, Chlorpyrifos, Chlorpyrifos Methyl, Diazinon, Dichlorvos, Dimethoate, Ethion, Etrimpfos, Fenchlorphos (Ronnel), Fenchlorphos-oxon, Fenitrothion, Fensulfothion (Dasanit), Fensulfothion-oxon, Fensulfothion-oxon-sulfone, Fensulfothion-sulfone, Fenthion, Fenthion-oxon, Fenthion-oxon-sulfone, Fenthion-oxon-sulfoxyde, Fenthion-sulfone, Fenthion-sulfoxyde, Fonofos, Malaoxon, Malathion, Mecarbam, Methacrifos, Methamidophos (Monitor), Methidathion, Monocrotophos, Naled, Omethoate, Paraoxon, Paraoxon Méthyl, Parathion Ethyl, Parathion Methyl, Phosalone, Phosmet, Pirimiphos Ethyl, Pirimiphos Méthyl, Profenophos, Prothiofos, Quinalphos.	<b>Résultats</b>  < LMR*  * Limite Maximale de Résidus autorisée

# Profil CHROMATOGRAPHIQUE



# Tableau de résultats 1 : CYPRES

LOT OF42962

Pics	Temps de rétention	Constituants	%
1	5,9	CYCLOFENCHENE	0,02
2	6,5	BORNYLENE	0,05
3	7,2	TRICYCLENE	0,20
4	7,6	<b>alpha-PINENE</b>	<b>51,70</b>
5	7,7	alpha-THUYENE	0,52
6	8,5	alpha-FENCHENE	0,64
7	8,8	CAMPHENE	0,32
8	10,3	beta-PINENE	1,17
9	10,8	SABINENE	1,36
10	10,9	PINADIENE	0,02
11	11,2	TERPINENE ISOMERE	0,02
12	12,1	<b>delta3-CARENE</b>	<b>22,64</b>
13	12,5	<b>beta-MYRCENE</b>	<b>2,39</b>
14	12,7	alpha-PHELLANDRENE	0,11
15	12,8	psi-LIMONENE	0,04
16	13,2	o-CYMENE	0,08
17	13,3	1,4-CINEOLE	0,04
18	13,4	alpha-TERPINENE	0,50
19	13,8	2,3-DEHYDRO-1,8-CINEOLE	0,01
20	14,2	ISOSYLVESTRENE	0,16
21	14,3	<b>LIMONENE</b>	<b>2,85</b>
22	14,8	beta-PHELLANDRENE	0,34
23	15,1	MENTHATRIENE ISOMERE	0,01
24	16,2	Cis-beta-OCIMENE	0,01
25	16,6	ARBUSCULONE ISOMERE	0,05
26	16,8	gamma-TERPINENE	0,76
27	17,1	Trans-beta-OCIMENE	0,03
28	18,0	m-CYMENE	0,03
29	18,2	p-CYMENE	0,27
30	18,6	ISOTERPINOLENE	0,13
31	18,9	<b>TERPINOLENE</b>	<b>3,31</b>
32	19,2	TERPENE ISOMERE	0,03
33	21,2	PINOL	0,01
34	24,3	OXYDE D'alpha-PINENE	0,01
35	25,7	MENTHATRIENE ISOMERE	0,01
36	27,8	DIMETHYLSTYRENE ISOMERE	0,02
37	28,4	alpha,p-DIMETHYLSTYRENE	0,06
38	28,6	MENTHATRIENE ISOMERE	0,02
39	29,8	alpha-CUBEBENE	0,11
40	29,9	EPOXY-4,8-TERPINOLENE	0,02
41	30,5	delta-ELEMENE	0,01
42	31,3	YLANGENE	0,01
43	31,9	alpha-COPAENE	0,04
44	33,2	CAMPHRE	0,06
45	33,3	PINOCAMPHONE	0,01

# Tableau de résultats 2 : CYPRES BIO

LOT OF42962

3

Pics	Temps de rétention	Constituants	%
46	33,5	KARAHANAENONE	0,23
47	34,3	beta-BOURBONENE	0,01
48	34,8	beta1-CUBEBENE	0,01
49	35,4	LINALOL	0,38
50	36,0	ACETATE DE LINALYLE	0,03
51	36,2	Trans-p-MENTH-2-EN-1-OL	0,01
52	36,6	alpha-CEDRENE	0,11
53	36,8	epsilon-CADINENE	0,23
54	37,0	LONGIFOLENE	0,03
55	37,4	ACETATE DE BORNYLE	0,14
56	37,5	FENCHOL	0,01
57	38,1	beta-ELEMENE	0,02
58	38,2	beta-CUBEBENE	0,02
59	38,4	beta-CARYOPHYLLENE	0,38
60	38,8	TERPINENE-4-OL	1,28
61	38,9	ACETATE DE TERPINENE-4-YLE	0,30
62	39,5	SESQUITERPENE	0,01
63	39,9	THUJOPSENE	0,01
64	40,2	Cis-p-MENTH-2-EN-1-OL	0,02
65	40,6	CADINA-3,5-DIENE	0,02
66	41,0	UMBELLULONE	0,05
67	41,1	GERMACRENE A	0,06
68	41,8	Trans-PINOCARVEOL	0,02
69	42,3	ZONARENE	0,03
70	42,8	alpha-HUMULENE	0,13
71	43,0	Cis-4,5-MUUROLADIENE	0,10
72	43,5	ACETATE TERPENIQUE	0,28
73	43,8	NERAL	0,09
74	44,0	gamma-MUUROLENE	0,12
75	44,2	COMPOSÉ Mw=150	0,05
76	44,5	<b>alpha-TERPINEOL</b>	<b>2,41</b>
77	44,6	ACETATE DE TERPENYLE	0,30
78	44,6	SESQUITERPENE	0,03
79	44,8	SESQUITERPENE	0,02
80	45,2	GERMACRENE D	0,54
81	45,4	CADINENE ISOMERE	0,05
82	45,5	MUUROLENE ISOMERE	0,02
83	45,7	MENTHADIENOL ISOMERE	0,06
84	45,9	beta-BISABOLENE	0,02
85	46,2	SESQUITERPENE	0,08
86	46,3	alpha-MUUROLENE	0,08
87	48,1	delta-CADINENE	0,22
88	48,2	gamma-CADINENE	0,06
89	48,5	SESQUITERPENE	0,01
90	49,6	alpha-AMORPHENE	0,02

# Tableau de résultats 3 : CYPRES BIO

## LOT OF42962

Pics	Temps de rétention	Constituants	%
91	52,2	GERMACRENE B	0,04
92	52,4	CALAMENENE	0,02
93	52,9	m-CYMENE-8-OL	0,01
94	53,2	p-CYMENE-8-OL	0,03
95	57,0	PIPERITENONE	0,02
96	60,6	2,4-DECADIEN-1-OL	0,04
97	60,8	OXYDE DE CARYOPHYLLENE	0,01
98	62,6	ISOVALERATE DE DECADIENYLE	0,03
99	64,5	CUBENOL	0,02
100	66,8	EPOXYDE SESQUITERPENIQUE	0,01
101	67,2	EPOXYDE SESQUITERPENIQUE	0,01
102	67,4	<b>CEDROL</b>	<b>1,28</b>
103	68,3	SESQUITERPENOL	0,02
104	69,3	SESQUITERPENOL	0,01
105	70,1	EPOXYDE SESQUITERPENIQUE	0,01
106	70,8	THYMOL	0,01
107	71,8	GERANYLGERANIADIENE ISOMERE	0,01
108	72,9	alpha-CADINOL	0,03
109	77,1	SANDAROCOPIMARADIENE Mw=272	0,03
110	78,4	OXYDE DE MANOYLE	0,01
111	85,1	ABIETATRIENE	0,02
		<b>TOTAL</b>	<b>99,97</b>

Date de l'analyse – date of the analysis : Mai 2019,

C. Schulze  
Contrôle qualité