

FICHE D'ANALYSE – ANALYSIS SHEET

Huile essentielle – Essential oil

Nom botanique – botanical name : **Cupressus sempervirens**
Nom commun - french name: CYPRES TOUJOURS VERT
Numéro du lot – lot number: **OF36099**
Origine - origin: ---- ESPAGNE
Partie de la plante – part of the plant: RAMEAU
Date de distillation – distillation date : 08/2018
Date de péremption – out of date : 11/2023

Caractéristiques d'analyse – analysis characteristics:

CPG - SM HEWLETT PACKARD / CPG-FID
Colonne : HP INNOWAX 60-0.5-0.25
Programmation de température : 6 mn à 50°C -2°C/mn→250°C-10mn à 250°C
Gaz vecteur He : 22 psis

Caractéristiques physiques – physical characteristics :

Aspect – physical state	Liquide limpide
Couleur - colour	Jaune pâle
Odeur - odour	Boisée et de térébenthine caractéristique
Densité à 20°C - density	0,870
Densité à 15°C - density	0,874
Indice de réfraction à 20°C - refractive index	1,470 8
Pouvoir rotatoire à 20°C - optical rotation	+ 24,10 °
Miscibilité à l'éthanol à 90% - miscibility	Soluble dans 6 volumes d'alcool (gouttes en suspension)
Point d'éclair : SETAFLASH - flashpoint	38,1 °C

Analyses pesticides – pesticide analysis :

Pesticides Organochlorés : Dosage par GC MS détecteur XSD (méthode multirésidus interne validée selon la norme NF V03-110) Liste des pesticides recherchés (Pharmacopée Européenne): Alachlor, Aldrine, Bromophos Ethyl, Bromophos Methyl, Chlordane, Chlorfenvinphos, Chlorpyrifos, Chlorpyrifos Methyl, Chlorthal Dimethyl, Cyfluthrine, Cyhalothrine lambda, Cypermethrine, Dichlofluanide, Dichlorvos, Dicofol (Kelthane), Dieldrine, Endosulfan, Endosulfan sulfate, Endrine, Fenchlorphos (Ronnel), Fenchlorphos-oxon, Fenvalerate, Fluvalinate, Heptachlor, Heptachlor epoxide, Hexachlorobenzene, Hexachlorocyclohexane α , Hexachlorocyclohexane β , Hexachlorocyclohexane δ , Hexachlorocyclohexane ϵ , Lindane, Methoxychlore, Mirex, Naled, o,p'-DDD, o,p'-DDE, o,p'-DDT, Oxychlordane, p,p'-DDD, p,p'-DDE, p,p'-DDT, Pentachloroaniline, Pentachloroanisole, Permethrine, Phosalone, Procymidone, Profenophos, Prothiofos, Quintozene, S421, Tecnazene, Tetradifon, Vinclozoline	Résultats < LMR* * Limite Maximale de Résidus autorisée
Pesticides Organophosphorés : Dosage par GC MS détecteur FPD (méthode multirésidus interne validée selon la norme NF V03-110) Liste des pesticides recherchés (Pharmacopée Européenne): Acephate, Azinphos Ethyl, Azinphos Méthyl, Bromophos Ethyl, Bromophos Méthyl, Chlorfenvinphos, Chlorpyrifos, Chlorpyrifos Methyl, Diazinon, Dichlorvos, Dimethoate, Ethion, Etrimphos, Fenchlorphos (Ronnel), Fenchlorphos-oxon, Fenitrothion, Fensulfothion (Dasanit), Fensulfothion-oxon, Fensulfothion-oxon-sulfone, Fensulfothion-sulfone, Fenthion, Fenthion-oxon, Fenthion-oxon-sulfone, Fenthion-oxon-sulfoxyde, Fenthion-sulfone, Fenthion-sulfoxyde, Fonofos, Malaoxon, Malathion, Mecarbam, Methacrifos, Methamidophos (Monitor), Methidathion, Monocrotophos, Naled, Omethoate, Paraoxon, Paraoxon Méthyl, Parathion Ethyl, Parathion Methyl, Phosalone, Phosmet, Pirimiphos Ethyl, Pirimiphos Méthyl, Profenophos, Prothiofos, Quinalphos.	Résultats < LMR* * Limite Maximale de Résidus autorisée

Profil CHROMATOGRAPHIQUE

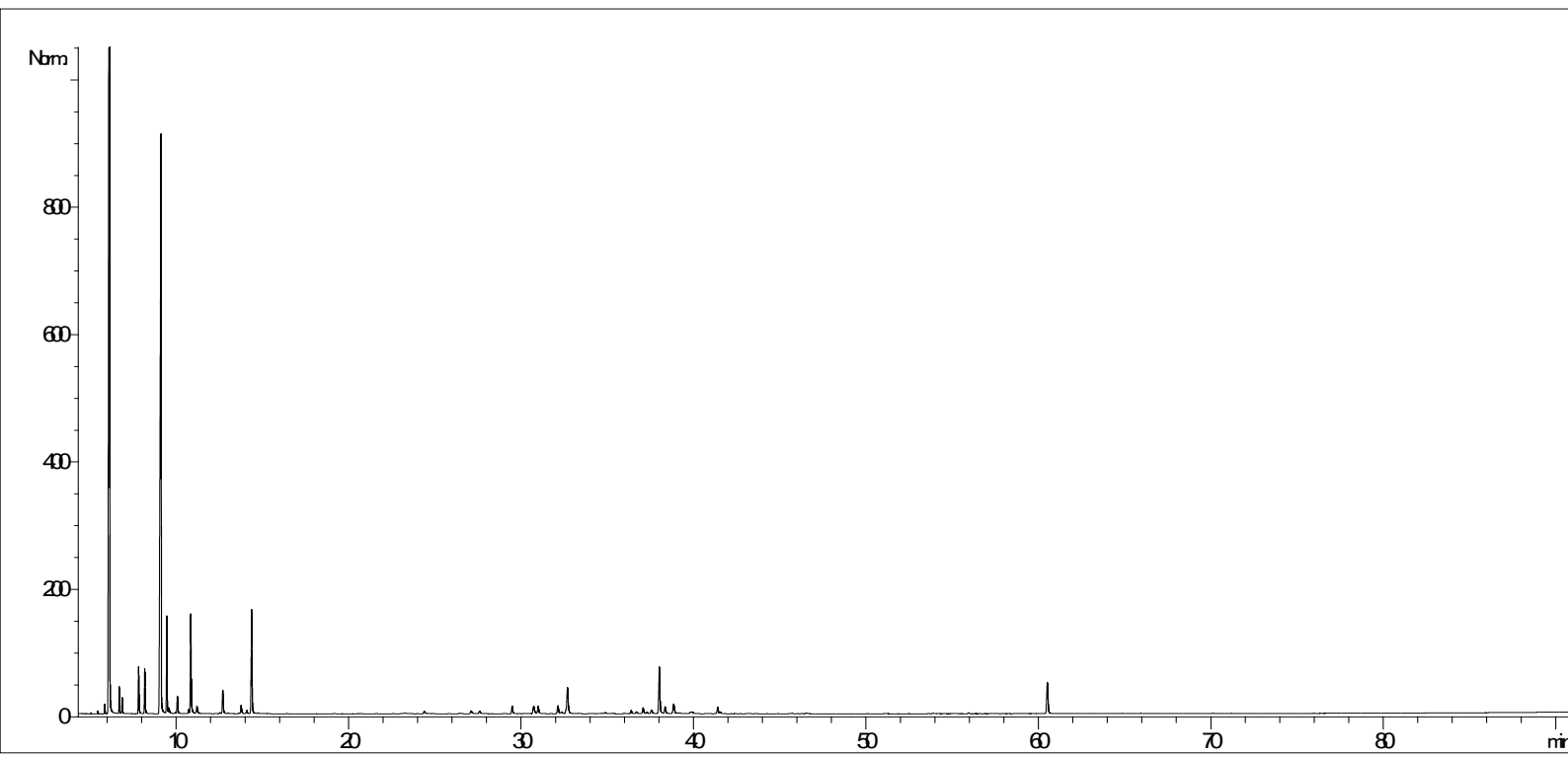


Tableau de résultats 1 : CYPRESS - LOZANO

LOT N° OF36099

Pics	Temps de rétention	Constituants	%
1	5,1	CYCLOFENCHENE	0,01
2	5,4	BORNYLENE	0,05
3	5,9	TRICYCLENE	0,20
4	6,1	alpha-PINENE	51,85
5	6,4	alpha-THUYENE	0,02
6	6,7	alpha-FENCHENE	0,57
7	6,9	CAMPHENE	0,37
8	7,8	beta-PINENE	1,19
9	8,2	SABINENE	1,13
10	9,1	delta3-CARENE	23,32
11	9,5	beta-MYRCENE	2,38
12	9,6	alpha-PHELLANDRENE	0,18
13	9,7	psi-LIMONENE	0,04
14	10,0	o-CYMENE	0,05
15	10,1	alpha-TERPINENE	0,54
16	10,7	ISOSYLVESTRENE	0,12
17	10,8	LIMONENE	3,02
18	11,2	beta-PHELLANDRENE	0,31
19	12,5	TERPENE ISOMERE	0,04
20	12,7	gamma-TERPINENE	0,81
21	13,0	Trans-beta-OCIMENE	0,04
22	13,6	m-CYMENE	0,02
23	13,8	p-CYMENE	0,33
24	14,1	ISOTERPINOLENE	0,12
25	14,4	TERPINOLENE	3,40
26	14,7	TERPINOLENE ISOMERE	0,06
27	16,4	PINOL	0,01
28	19,1	OXYDE D'alpha-PINENE	0,01
29	23,2	alpha,p-DIMETHYLSTYRENE	0,03
30	23,3	Cis-OXYDE DE LINALOL	0,02
31	24,4	alpha-CUBEBENE	0,11
32	24,6	EPOXY-4,8-TERPINOLENE	0,02
33	24,9	delta-ELEMENE	0,01
34	26,4	alpha-COPAENE	0,04
35	27,1	CAMPHERE	0,16
36	27,6	KARAHANAENONE	0,12
37	29,5	LINALOL	0,30
38	29,9	ACETATE DE LINALYLE	0,01
39	30,7	alpha-CEDRENE	0,20
40	30,8	epsilon-CADINENE	0,22
41	31,0	ACETATE DE BORNYLE	0,37
42	31,3	FENCHOL	0,02
43	32,0	beta-ELEMENE	0,02
44	32,1	beta-CARYOPHYLLENE	0,36
45	32,4	beta-CUBEBENE	0,11

Tableau de résultats 2 : CYPRESS - LOZANO

LOT N° OF36099

Pics	Temps de rétention	Constituants	%
46	32,6	ACETATE DE TERPINENE-4-YLE	0,14
47	32,7	TERPINENE-4-OL	1,23
48	33,4	THUYOPSENE	0,02
49	34,4	UMBELLULONE	0,02
50	34,7	CADINA-3,5-DIENE	0,02
51	34,9	CADINADIENE ISOMERE	0,07
52	35,3	Trans-PINOCARVEOL	0,02
53	36,0	ZONARENE	0,02
54	36,4	alpha-HUMULENE	0,15
55	36,7	Cis-4,5-MUUROLADIENE	0,10
56	37,1	ACETATE TERPENIQUE	0,26
57	37,3	COMPOSÉ TERPENIQUE + NERAL	0,08
58	37,6	gamma-MUUROLENE	0,19
59	38,0	ACETATE DE TERPENYLE	2,04
60	38,4	alpha-TERPINEOL	0,32
61	38,9	GERMACRENE D	0,52
62	39,1	CADINADIENE ISOMERE	0,03
63	39,2	MUUROLENE ISOMERE	0,04
64	39,5	CADINENE ISOMERE	0,01
65	39,8	SESQUITERPENE	0,06
66	39,9	alpha-MUUROLENE	0,11
67	41,4	delta-CADINENE	0,29
68	41,5	gamma-CADINENE	0,09
69	43,1	CADINA-1,4-DIENE	0,02
70	43,6	alpha-AMORPHENE	0,02
71	45,6	Trans-ANETHOL	0,01
72	45,7	CALAMENENE	0,03
73	46,3	m-CYMENE-8-OL	0,01
74	46,6	p-CYMENE-8-OL	0,04
75	51,0	alpha-CALACORENE	0,01
76	51,1	PIPERITENONE	0,01
77	53,6	OXYDE DE CARYOPHILLENE	0,01
78	53,9	2,4-DECADIEN-1-OL	0,02
79	55,0	ALCOOL ALIPHATIQUE	0,01
80	56,0	ISOVALERATE DE DECADIENYLE	0,04
81	57,9	CUBENOL	0,01
82	59,7	COMPOSÉ AROMATIQUE	0,01
83	60,5	CEDROL	1,52
84	61,3	SESQUITERPENOL	0,01
85	63,9	alpha-MUUROLOL	0,01
86	64,9	SESQUITERPENOL	0,01
87	65,9	alpha-CADINOL	0,02
88	70,1	SANDARACOPIMADIENE Mw=272	0,02
89	77,4	ABIETATRIENE	0,01
		TOTAL	99,99

Date de l'analyse – date of the analysis : Novembre 2018,

C. Schulze
Contrôle qualité